

PREFEITURA MUNICIPAL DE SANTANA DO ACARAÚ

SECRETARIA DE OBRAS, URBANISMO E SERVIÇOS URBANOS

ESPECIFICAÇÕES TÉCNICAS

emendas dos tubos rosqueados deverá ser usada fita veda-rosca. Em nenhuma hipótese será admitida a curvatura de tubos por aquecimento (queima ou calor) e dobra, em substituição da utilização das conexões previstas no Projeto. As colunas correrão embutidas nas alvenarias; quando tal fato não ocorrer, por imposições de ligações e interferências imprevistas no Projeto, estas canalizações serão fixadas por braçadeiras compatíveis às bitolas dos tubos. Qualquer dúvida, consultar a Fiscalização.

SERVIÇOS FINAIS

- **Limpeza Geral**

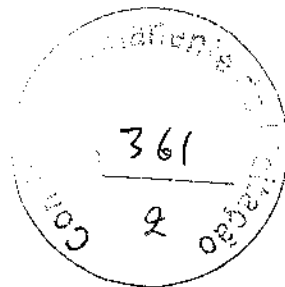
Deverá ser executado de modo a não deixar restos de materiais, equipamentos que prejudiquem o funcionamento do edifício.

- **Disposições Gerais**

1. Após a conclusão dos serviços e antes da entrega da obra será feita uma limpeza geral.
2. Todas as ferragens das esquadrias e metais sanitários serão limpas com utilização de material adequado.
3. Todo entulho será carregado e removido para fora do Canteiro da Obra por conta do Contratado.
4. Todos os respingos e outros excessos de tinta serão removidos com removedor adequado.

- **Metais e Louças sanitárias**

Conforme especificação em projeto arquitetônico todos os metais deverão ser testados no quesito vedação e qualidade de cromo devendo ser de 1ª qualidade. Todas as torneiras deverão ser instaladas de forma a possibilitar a plena abertura do registro, conectadas com "mangote" flexível. As louças sanitárias instaladas nos banheiros deverão respeitar as indicações em projeto, caixa acoplada cor branca de 1ª qualidade. Os equipamentos sanitários instalados nos banheiros de uso público adaptados para portadores de necessidades especiais deverão ser montados sobre base de alvenaria conforme desenho apresentado resultando em



PREFEITURA MUNICIPAL DE SANTANA DO ACARAÚ **SECRETARIA DE OBRAS, URBANISMO E SERVIÇOS URBANOS** **ESPECIFICAÇÕES TÉCNICAS**

uma altura final de piso a assento igual a 45cm. Todos os banheiros adaptados para uso de portadores de necessidades especiais deverão contar com barras de apoio, montados a 90cm do piso, conforme desenho arquitetônico.

• Disposições Finais

Qualquer serviço ou item que não esteja incluído nesta especificação, passa a ser considerado como específico para determinadas obras, reformas de edificações, e ou outros imóveis e logradouros. Os materiais indicados neste memorial como soluções construtivas possuem ampla atuação no mercado, a qualidade dos materiais fornecidos assim como seu uso adequado é de responsabilidade do contratante devendo fazer uso de constantes vistorias internas na aplicação dos materiais assim como na entrega dos mesmos.

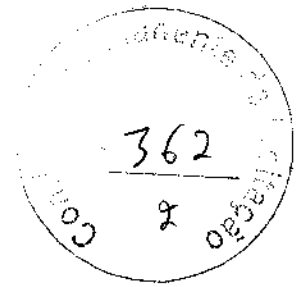
Qualquer discrepância com as especificações contidas neste Caderno de Encargos, referentes aos processos construtivos, traços, ou até mesmo, alterações nas especificações de materiais e serviços constantes da correspondente Planilha Orçamentária, será esclarecida, através da Fiscalização, pelo Órgão da Prefeitura de São Gonçalo do Amarante responsável pela elaboração e emissão da referida Planilha Orçamentária; assim como serão também dirimidas as eventuais dúvidas originadas por estas mesmas alterações.

A obra será entregue em perfeito estado de limpeza e conservação: deverão apresentar funcionamento perfeito todas as suas instalações, equipamentos e aparelhos, com as instalações definitivamente ligadas às redes de serviços públicos.

Será removido todo o entulho do terreno, sendo cuidadosamente limpos e varridos os acessos. Todas as cantarias, alvenarias de pedra, pavimentação, revestimentos, cimentados, ladrilhos, pedras, azulejos, vidros, aparelhos sanitários, etc, serão limpos, abundante e cuidadosamente lavados, de modo a não serem danificados outras partes da obra por estes serviços de limpeza.

A lavagem de mármore será feita com sabão neutro, perfeitamente isento de álcalis cáusticos.

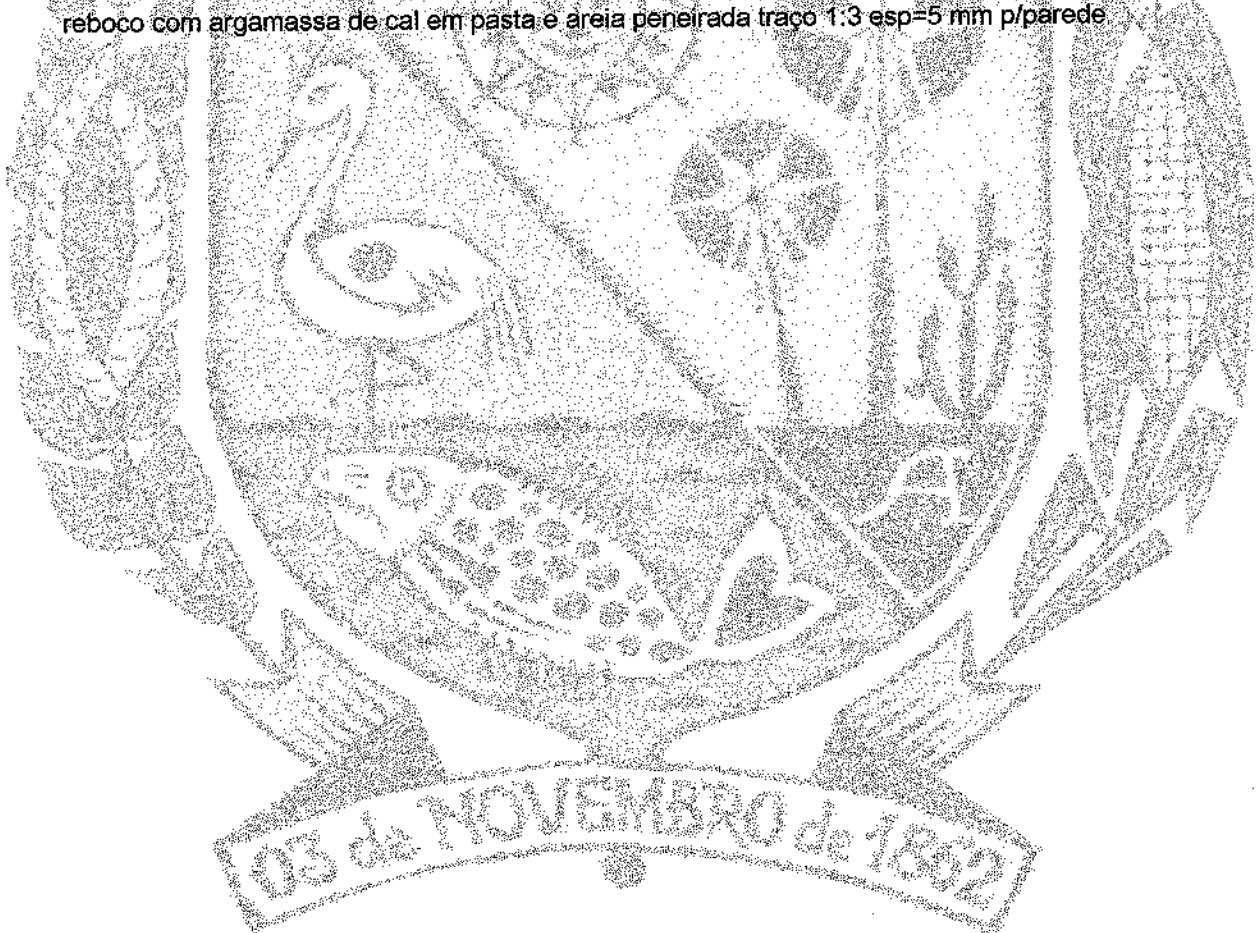
As pavimentações ou revestimentos de pedra, destinados a polimento e lustração, serão polidos em definitivo e lustrados.



PREFEITURA MUNICIPAL DE SANTANA DO ACARAÚ
SECRETARIA DE OBRAS, URBANISMO E SERVIÇOS URBANOS
ESPECIFICAÇÕES TÉCNICAS

Haverá particular cuidado em remover-se quaisquer detritos ou salpicos de argamassa endurecida das superfícies, sobretudo das cantarias, alvenarias de pedra e azulejos.

Calçada de proteção em cimentado com base de concreto l=0,60m escavação manual solo de 1a.cat. prof. até 1,50m piso cimentado com argamassa de cimento e areia sem peneirar, traço 1:4, esp.= 1,5cm alvenaria de embasamento de tijolo comum, com argamassa mista com cal hidratada emboço com argamassa mista de cimento, cal hidratada e areia sem peneirar traço 1:2:9 esp.= 20mm para parede lastro de concreto incluindo preparo e lançamento reaterro com compactação manual sem controle material da vala pintura hidrator reboco com argamassa de cal em pasta e areia peneirada traço 1:3 esp=5 mm p/parede





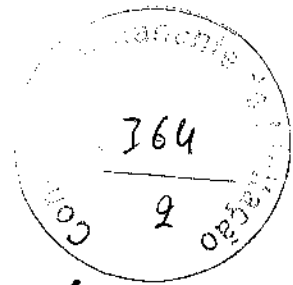
PREFEITURA MUNICIPAL DE SANTANA DO ACARAÚ
SECRETARIA DE OBRAS, URBANISMO E SERVIÇOS URBANOS

DOCUMENTAÇÃO FOTOGRÁFICO



SANTANA DO ACARAÚ-CE/2018

Francisco Diego Araújo Soares
Engenheiro Civil
CREA/CE: 52.710-D

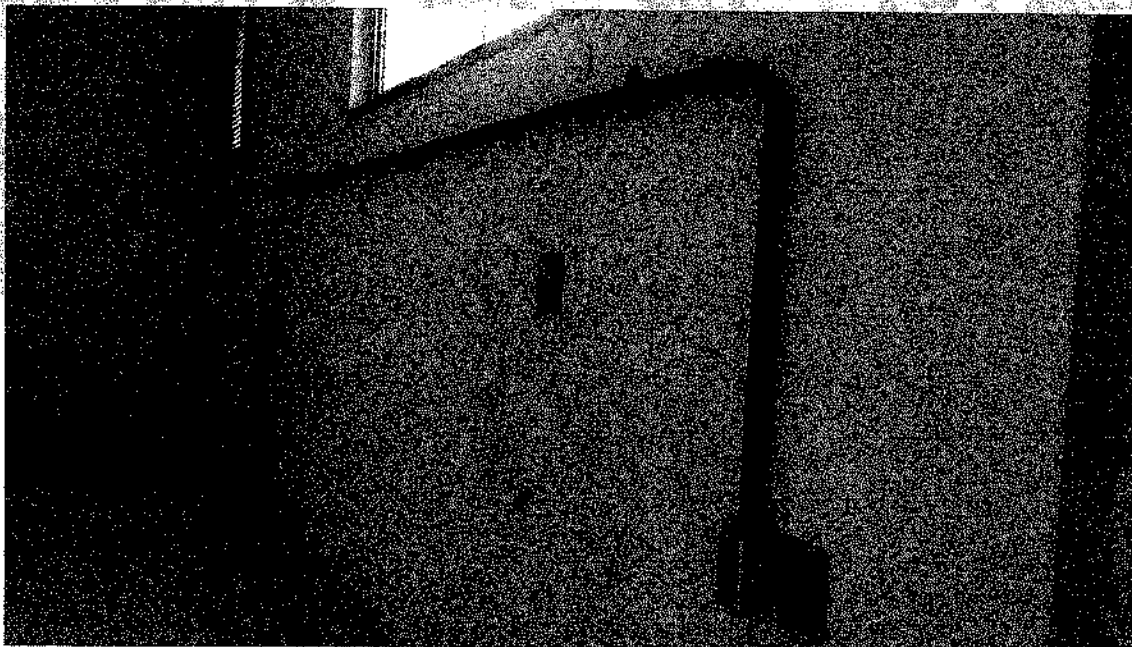


PREFEITURA MUNICIPAL DE SANTANA DO ACARAÚ
SECRETARIA DE OBRAS, URBANISMO E SERVIÇOS URBANOS
RELATÓRIO FOTOGRÁFICO

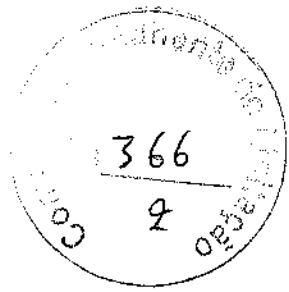




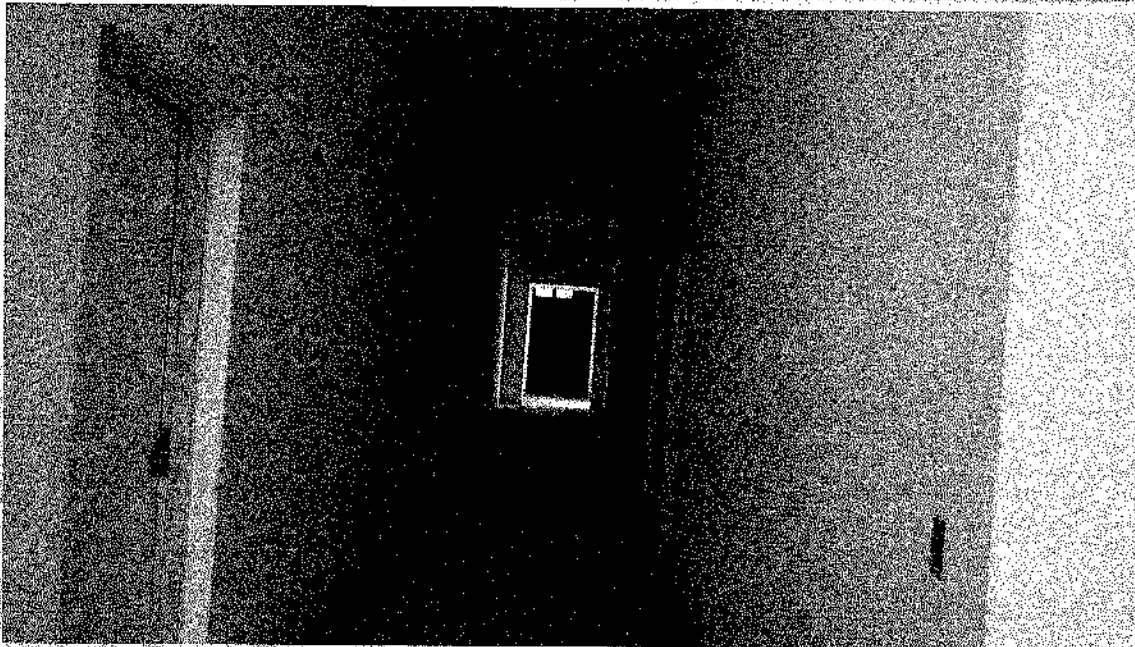
PREFEITURA MUNICIPAL DE SANTANA DO ACARAÚ
SECRETARIA DE OBRAS, URBANISMO E SERVIÇOS URBANOS
RELATÓRIO FOTOGRÁFICO

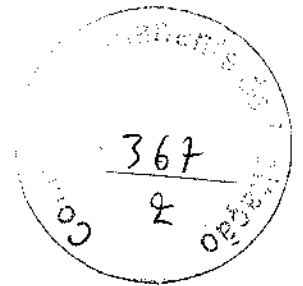


A
V

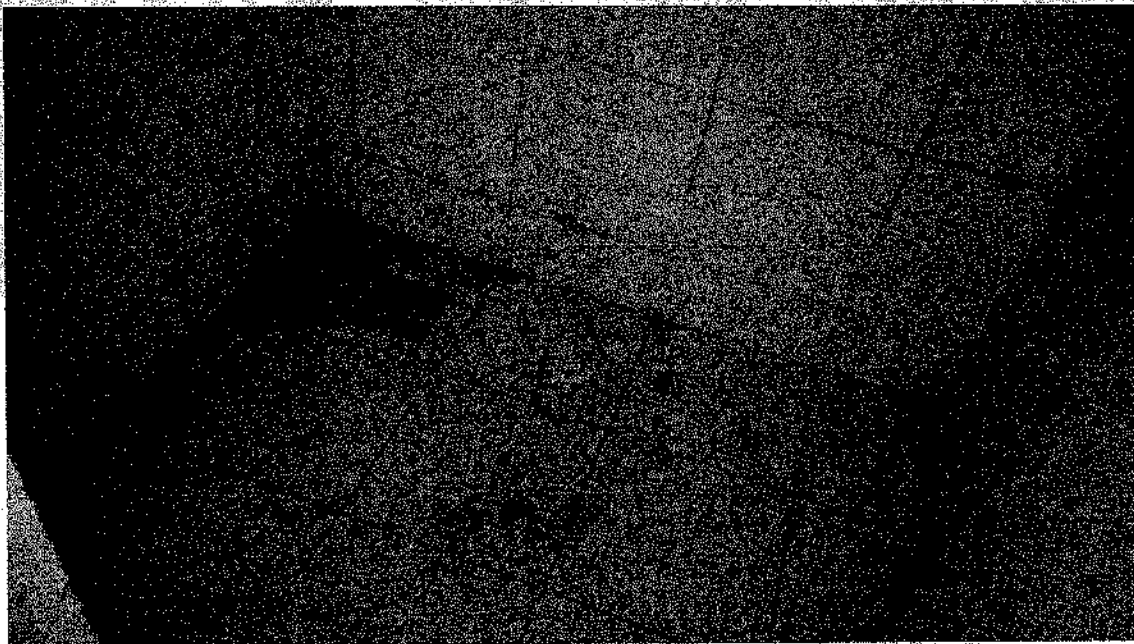
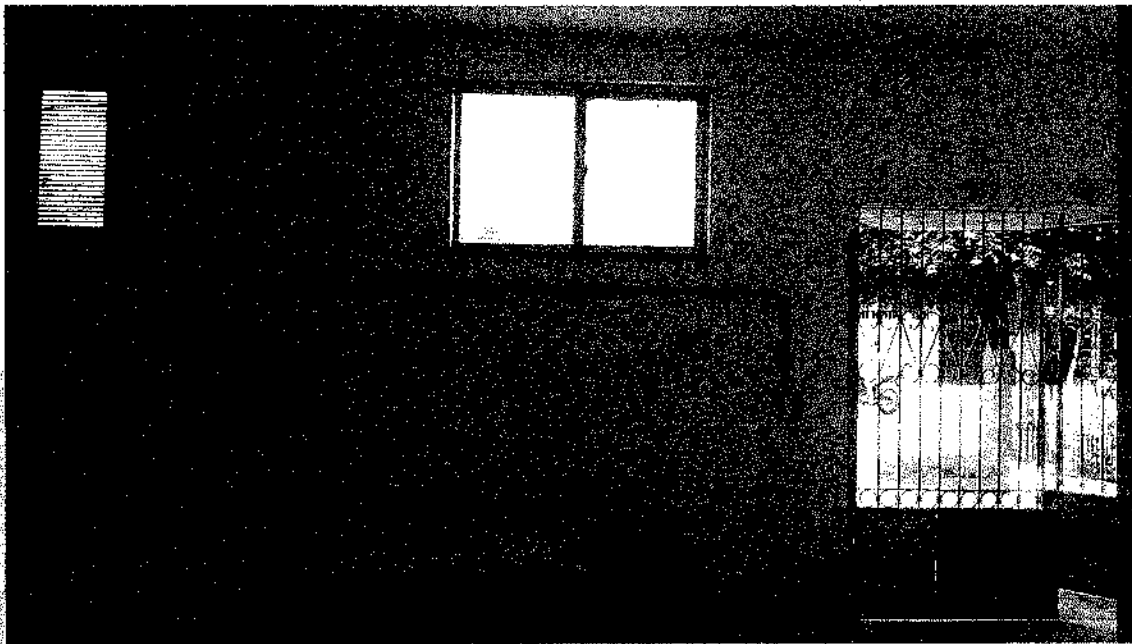


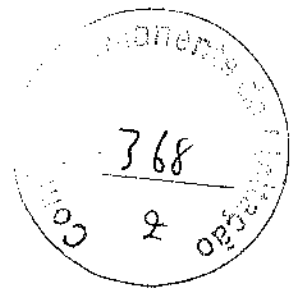
PREFEITURA MUNICIPAL DE SANTANA DO ACARAÚ
SECRETARIA DE OBRAS, URBANISMO E SERVIÇOS URBANOS
RELATÓRIO FOTOGRÁFICO



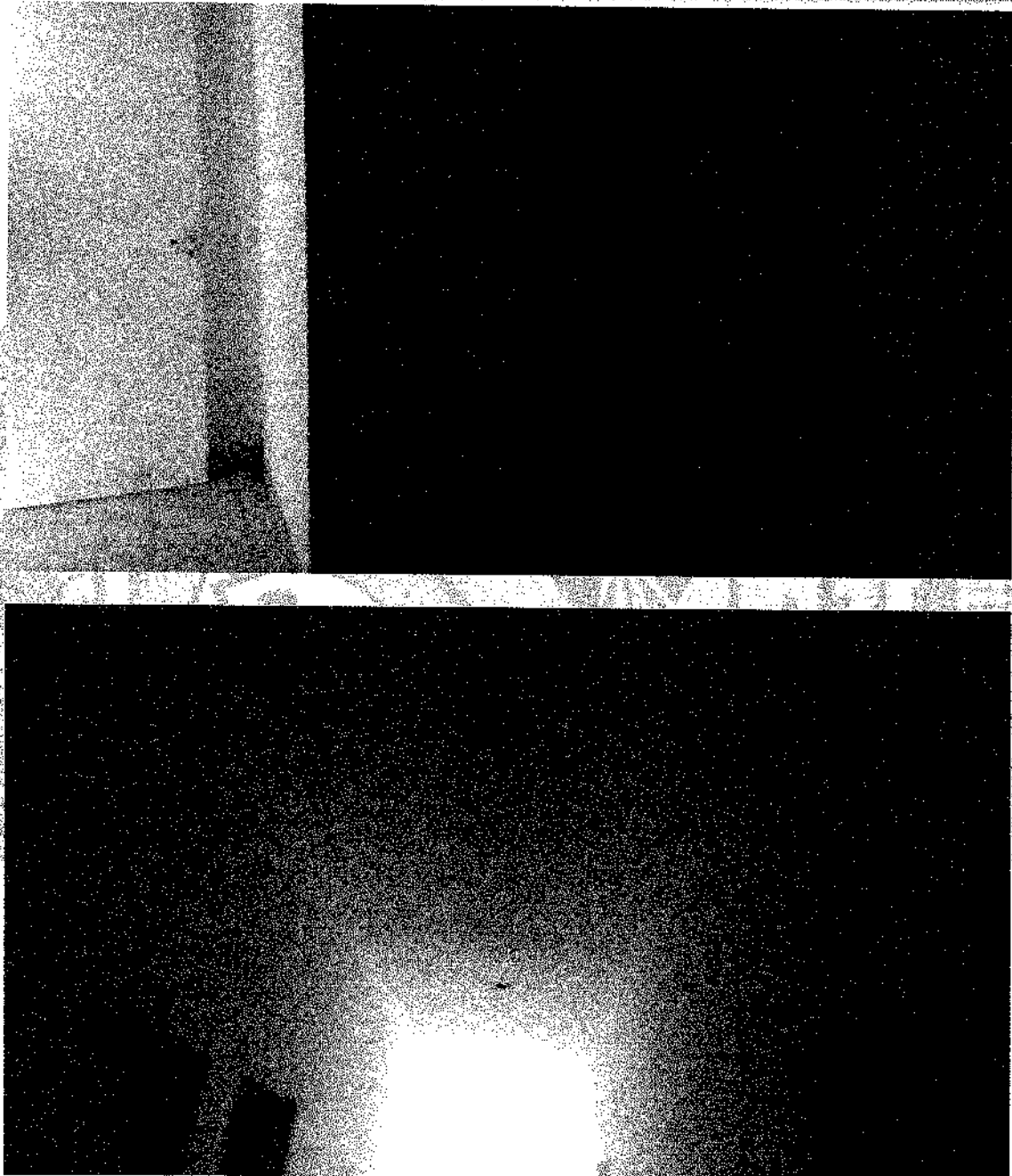


PREFEITURA MUNICIPAL DE SANTANA DO ACARAÚ
SECRETARIA DE OBRAS, URBANISMO E SERVIÇOS URBANOS
RELATÓRIO FOTOGRÁFICO





PREFEITURA MUNICIPAL DE SANTANA DO ACARAÚ
SECRETARIA DE OBRAS, URBANISMO E SERVIÇOS URBANOS
RELATÓRIO FOTOGRÁFICO



Handwritten initials and a checkmark.

Francisco Diego Araújo Sousa
Engenheiro Civil
CREA/CE: 52.710/D



PREFEITURA MUNICIPAL DE SANTANA DO ACARAÚ
SECRETARIA DE OBRAS, URBANISMO E SERVIÇOS URBANOS
RELATÓRIO FOTOGRÁFICO



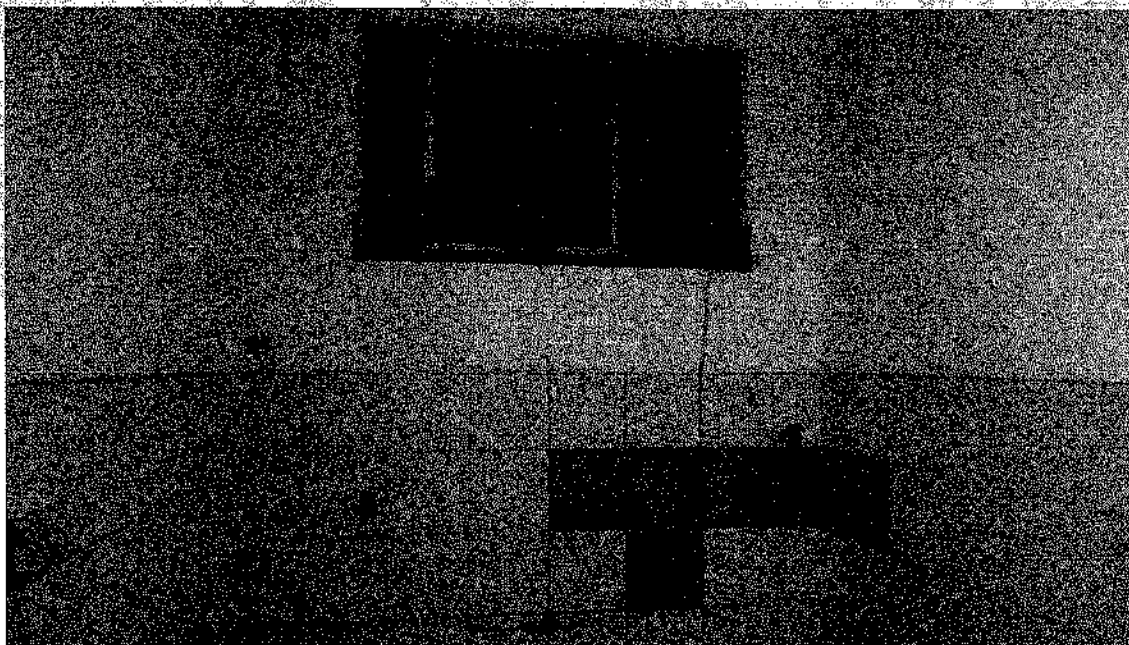
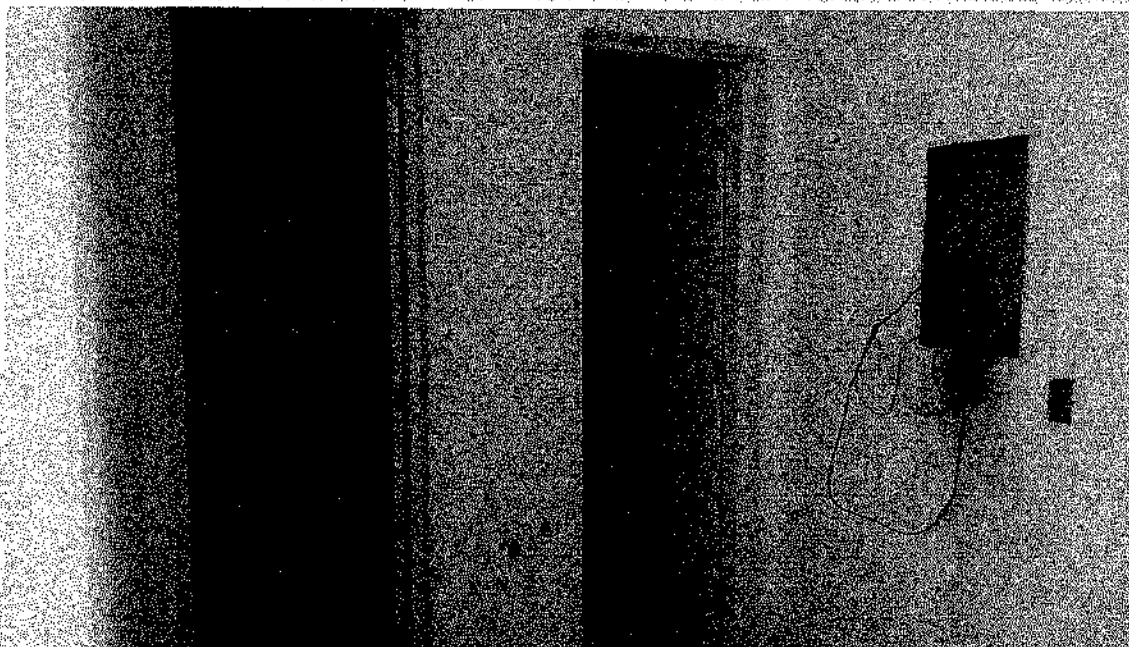
Handwritten mark

Handwritten mark

Francisco Diego Augusto Sousa
Engenheiro Civil
CREA/CE: 52.710-D

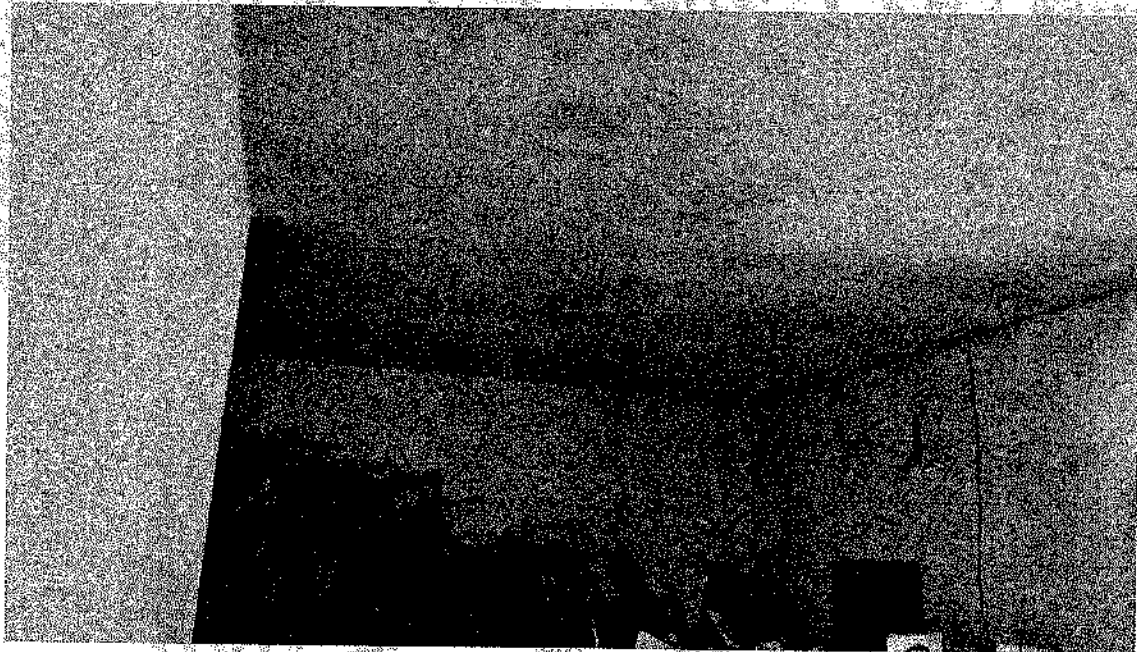
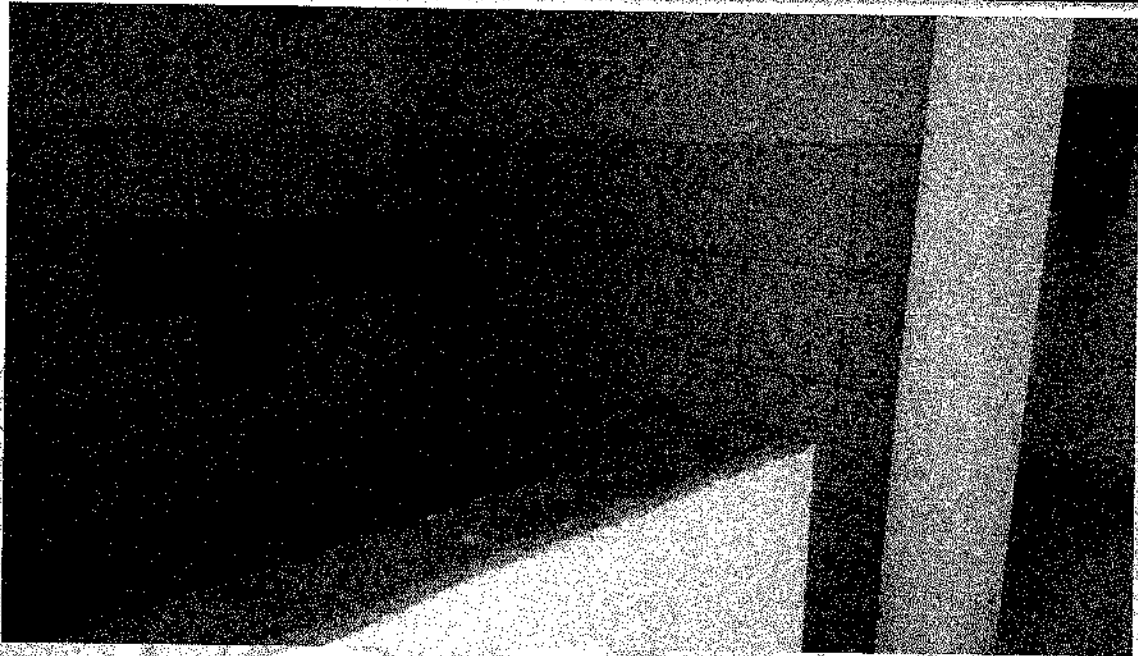


PREFEITURA MUNICIPAL DE SANTANA DO ACARAÚ
SECRETARIA DE OBRAS, URBANISMO E SERVIÇOS URBANOS
RELATÓRIO FOTOGRÁFICO





PREFEITURA MUNICIPAL DE SANTANA DO ACARAU
SECRETARIA DE OBRAS, URBANISMO E SERVIÇOS URBANOS
RELATÓRIO FOTOGRÁFICO



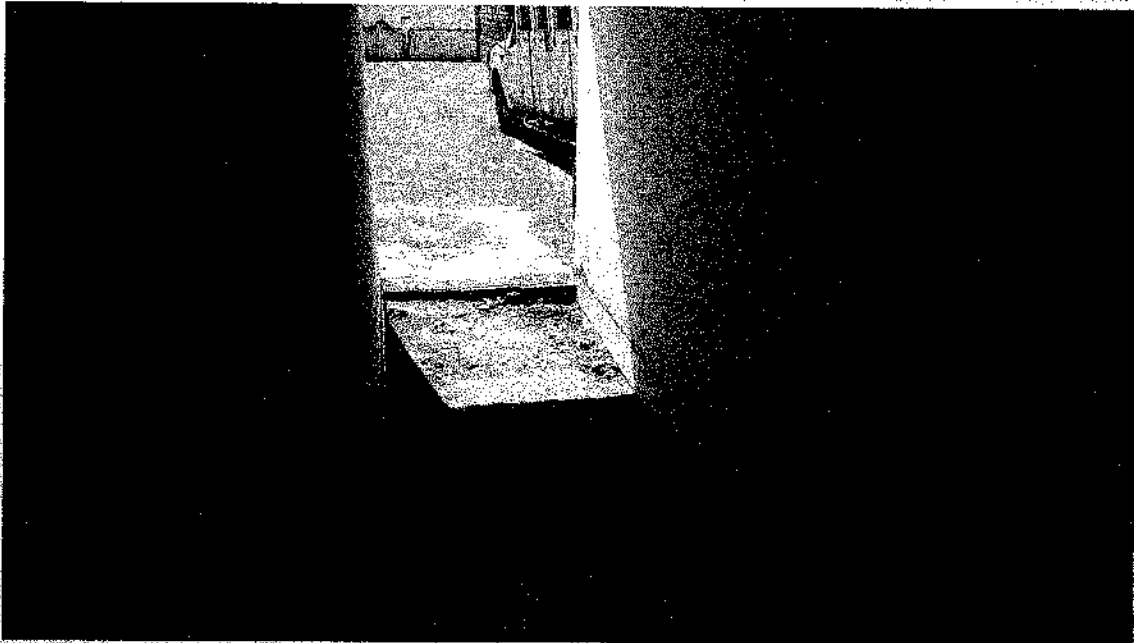


PREFEITURA MUNICIPAL DE SANTANA DO ACARAÚ
SECRETARIA DE OBRAS, URBANISMO E SERVIÇOS URBANOS
RELATÓRIO FOTOGRÁFICO



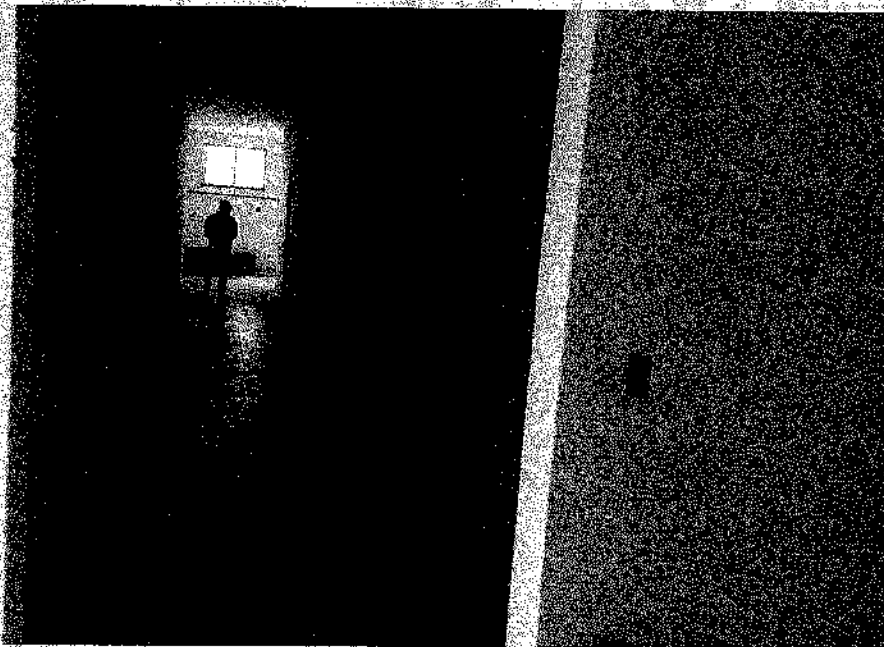
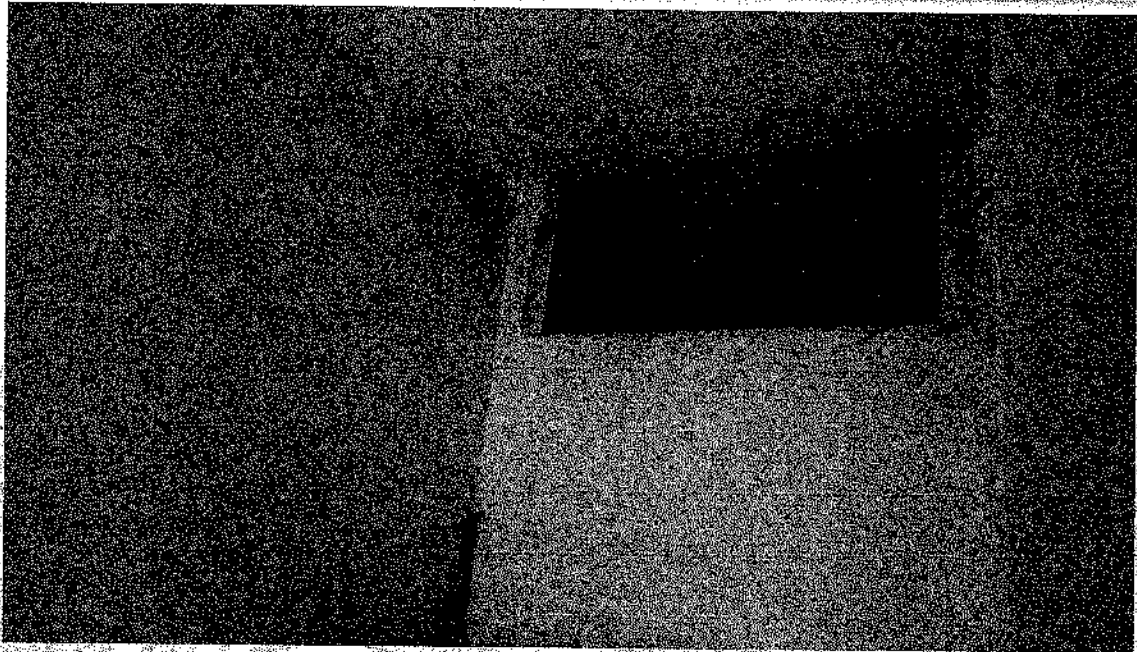


PREFEITURA MUNICIPAL DE SANTANA DO ACARAÚ
SECRETARIA DE OBRAS, URBANISMO E SERVIÇOS URBANOS
RELATÓRIO FOTOGRÁFICO



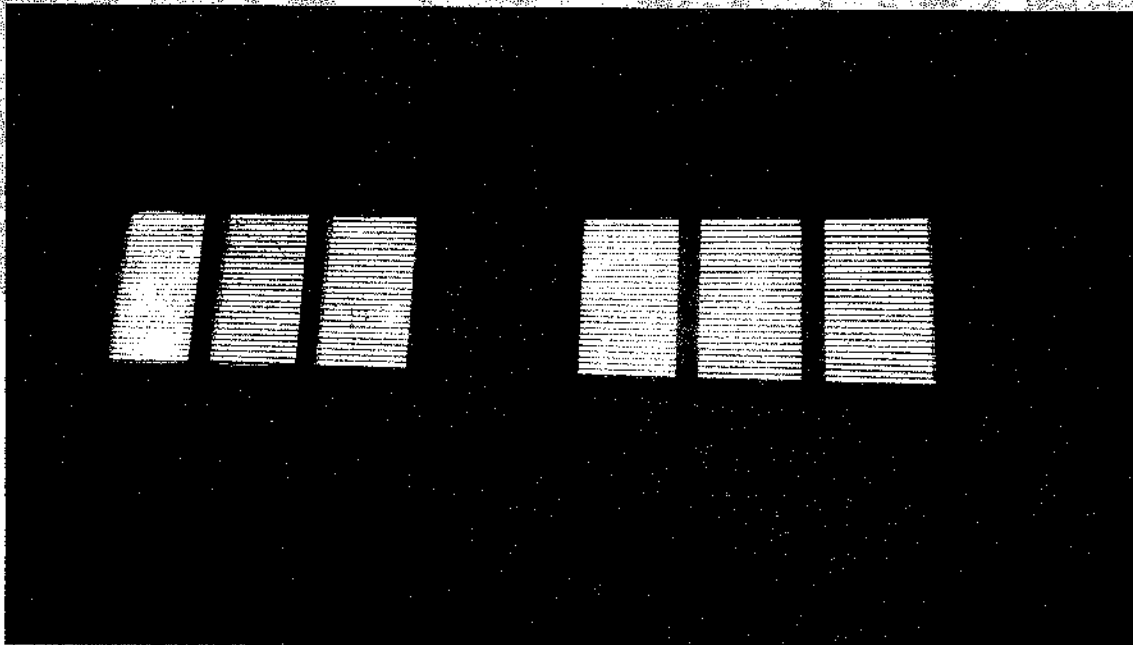
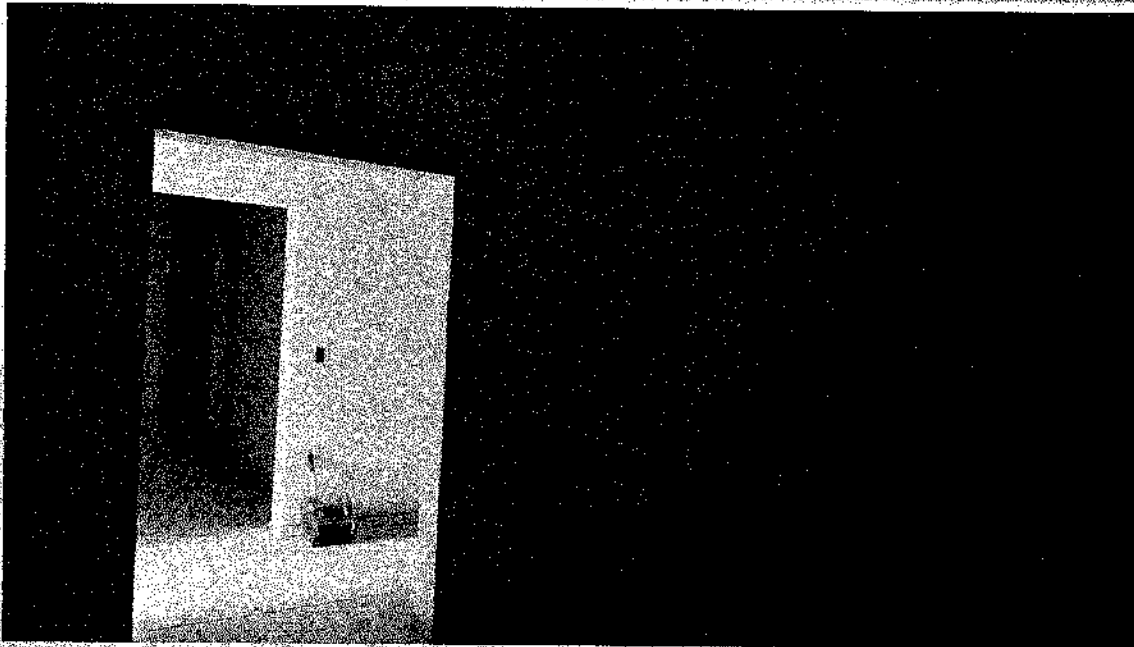


PREFEITURA MUNICIPAL DE SANTANA DO ACARAU
SECRETARIA DE OBRAS, URBANISMO E SERVIÇOS URBANOS
RELATÓRIO FOTOGRÁFICO



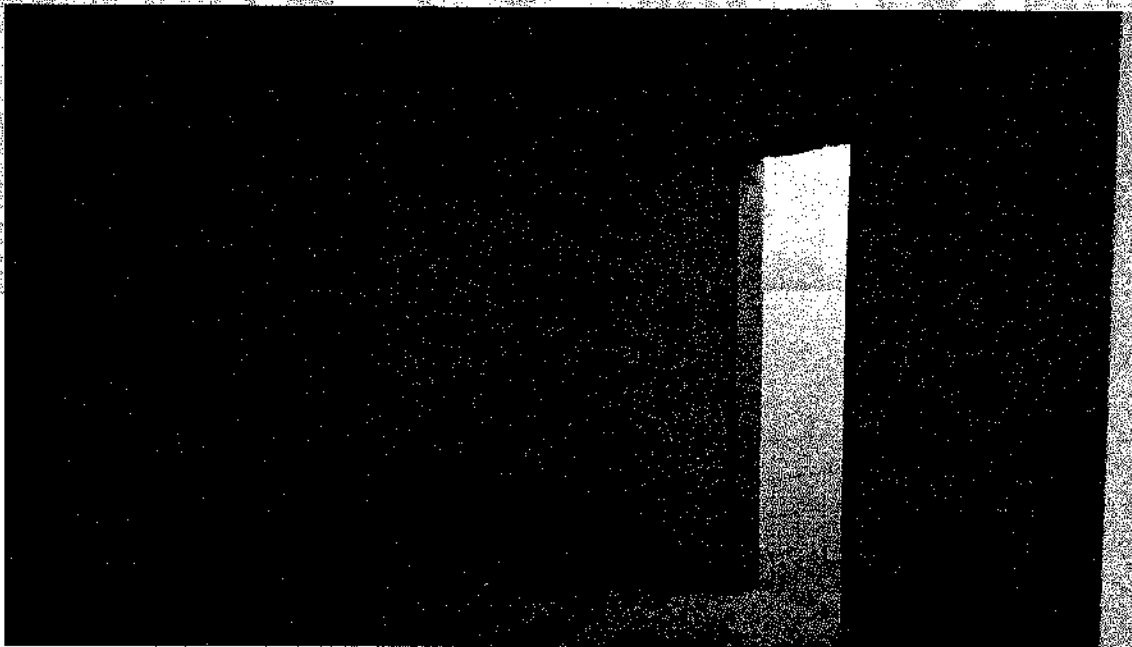
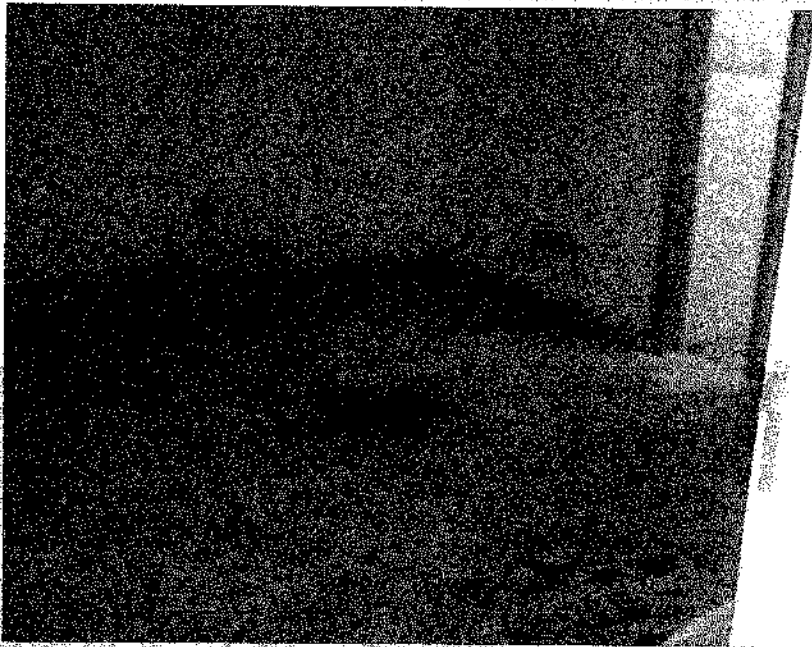


PREFEITURA MUNICIPAL DE SANTANA DO ACARAÚ
SECRETARIA DE OBRAS, URBANISMO E SERVIÇOS URBANOS
RELATÓRIO FOTOGRÁFICO





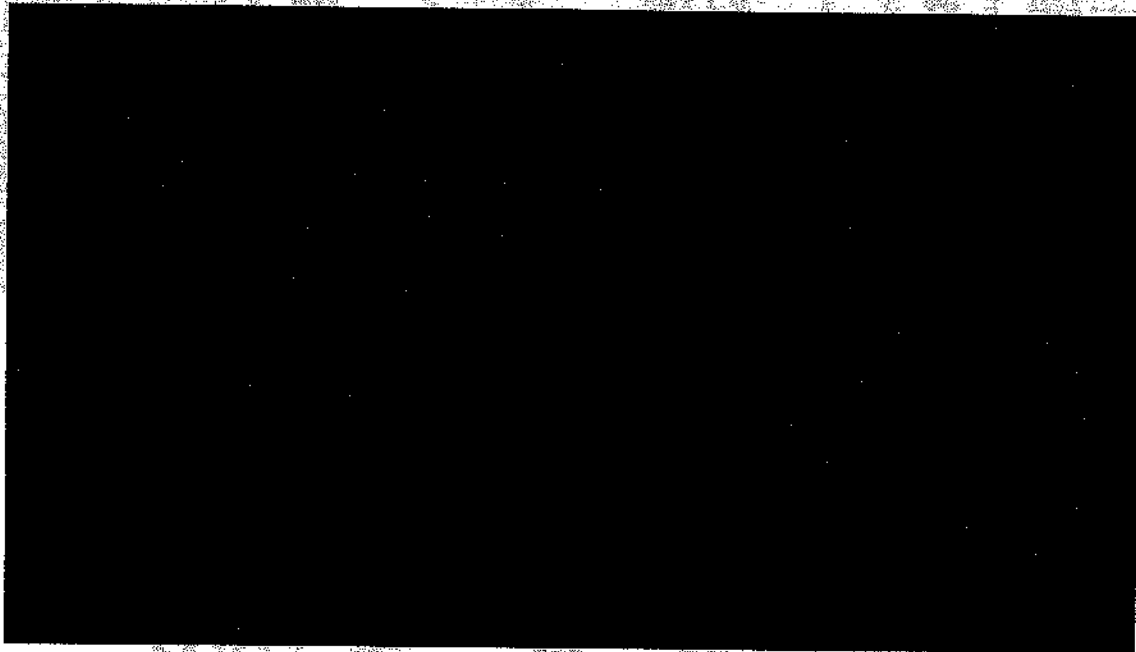
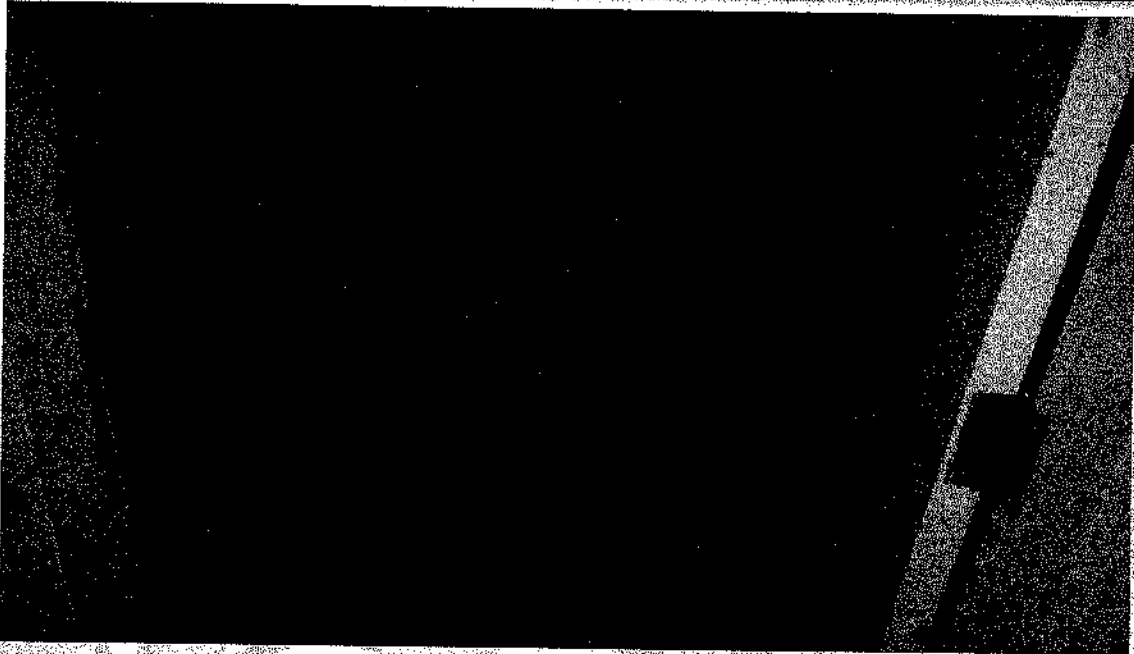
PREFEITURA MUNICIPAL DE SANTANA DO ACARAÚ
SECRETARIA DE OBRAS, URBANISMO E SERVIÇOS URBANOS
RELATÓRIO FOTOGRÁFICO



[Handwritten marks]



PREFEITURA MUNICIPAL DE SANTANA DO ACARAÚ
SECRETARIA DE OBRAS, URBANISMO E SERVIÇOS URBANOS
RELATÓRIO FOTOGRÁFICO



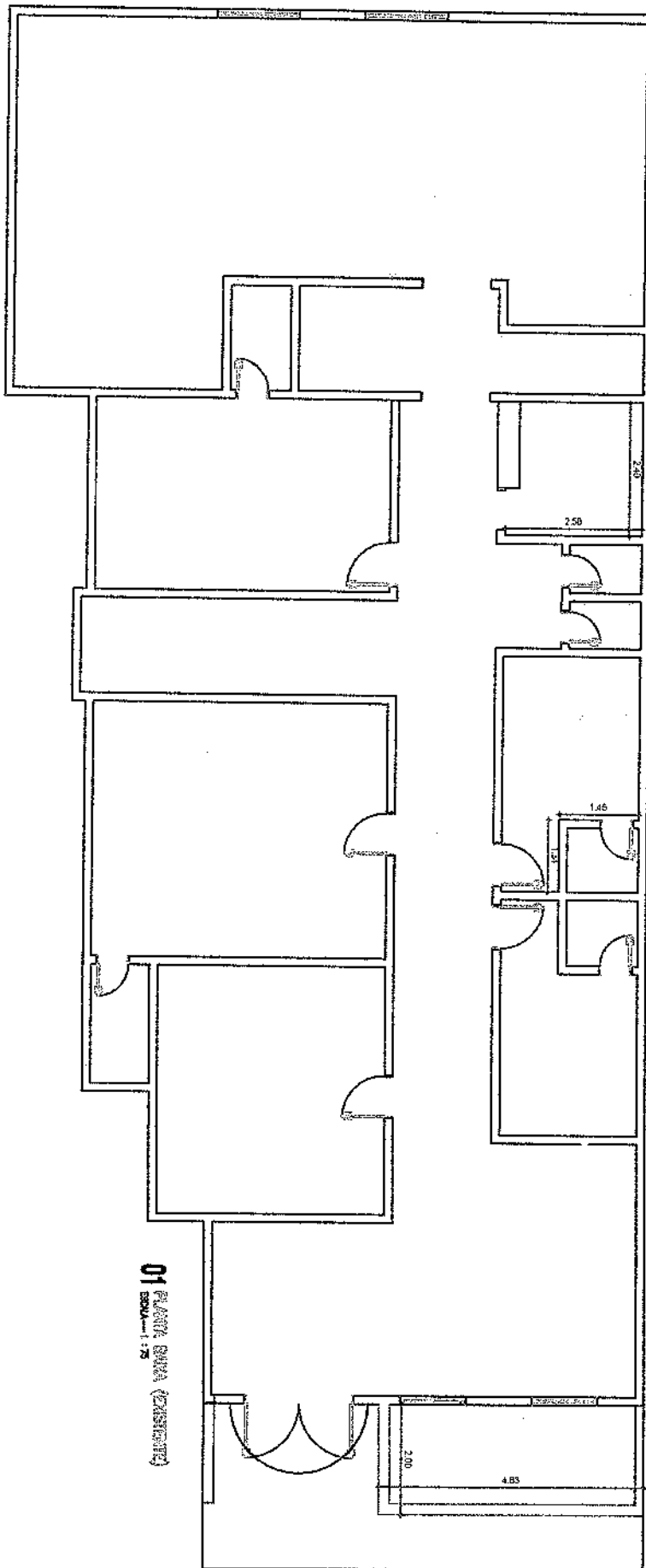
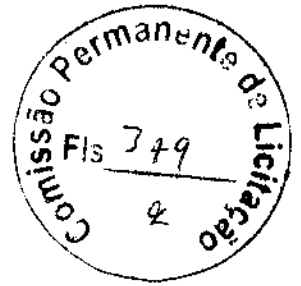


PREFEITURA MUNICIPAL DE SANTANA DO ACARAÚ
SECRETARIA DE OBRAS, URBANISMO E SERVIÇOS URBANOS

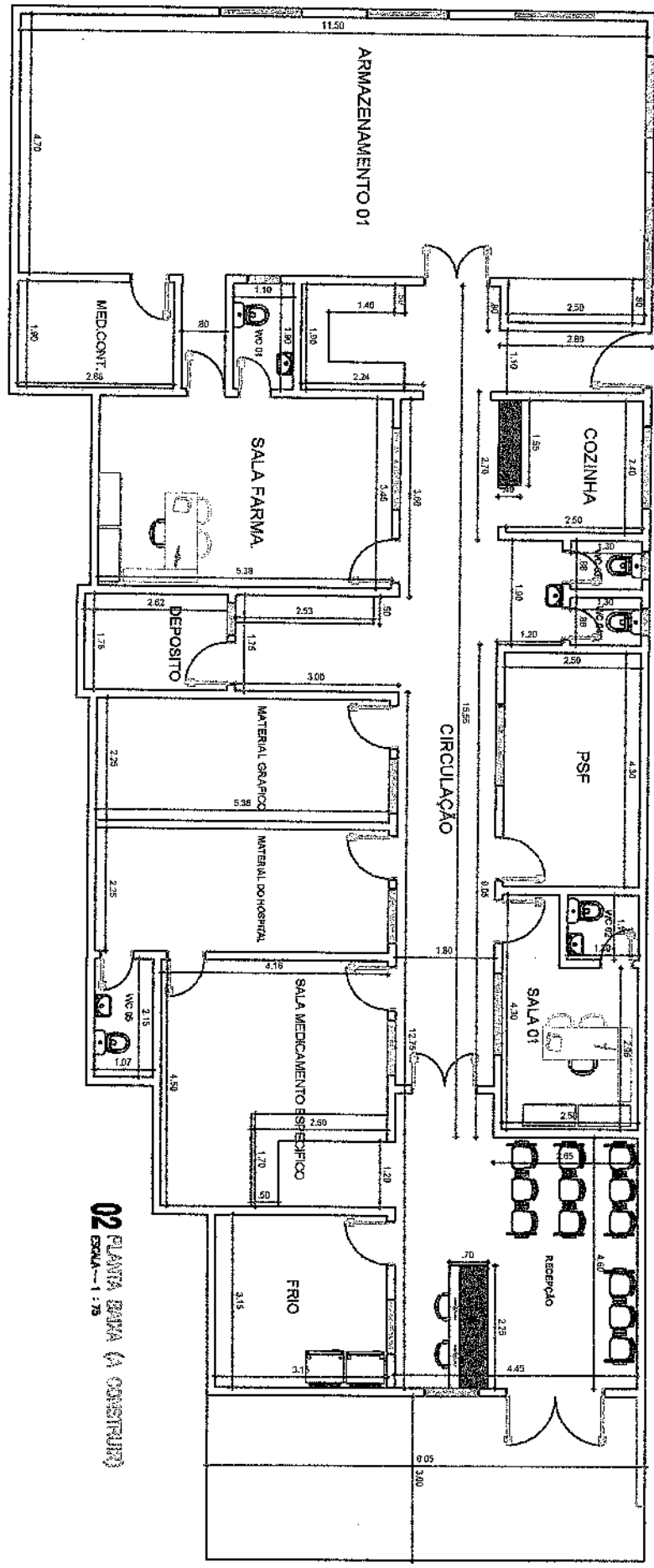
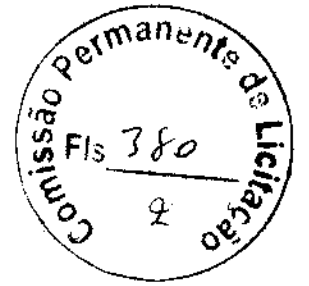


SANTANA DO ACARAÚ-CE/2018

Francisco Diego Araújo S.
Engenheiro Civil
R. 111 - CEP: 62.710-000



PREFEITURA MUNICIPAL DE SANTANA DO ACARAÚ -CE	ASSUNTO: REFORMA DA CAF	PRANCHA: 01	
	PROJETO: REFORMA DO CENTRO DE ABASTECIMENTO FARMACÉUTICO - CAF	ESCALA: 1/75	DATA: FEVEREIRO 2018 Francisco Diego Araújo Sousa
	LOCAL: RUA JOSÉ MARIANO, MUNICÍPIO DE SANTANA DO ACARAÚ/CE	CARIMBO: Eng. Civil CREA/CE: 52.710-D	04

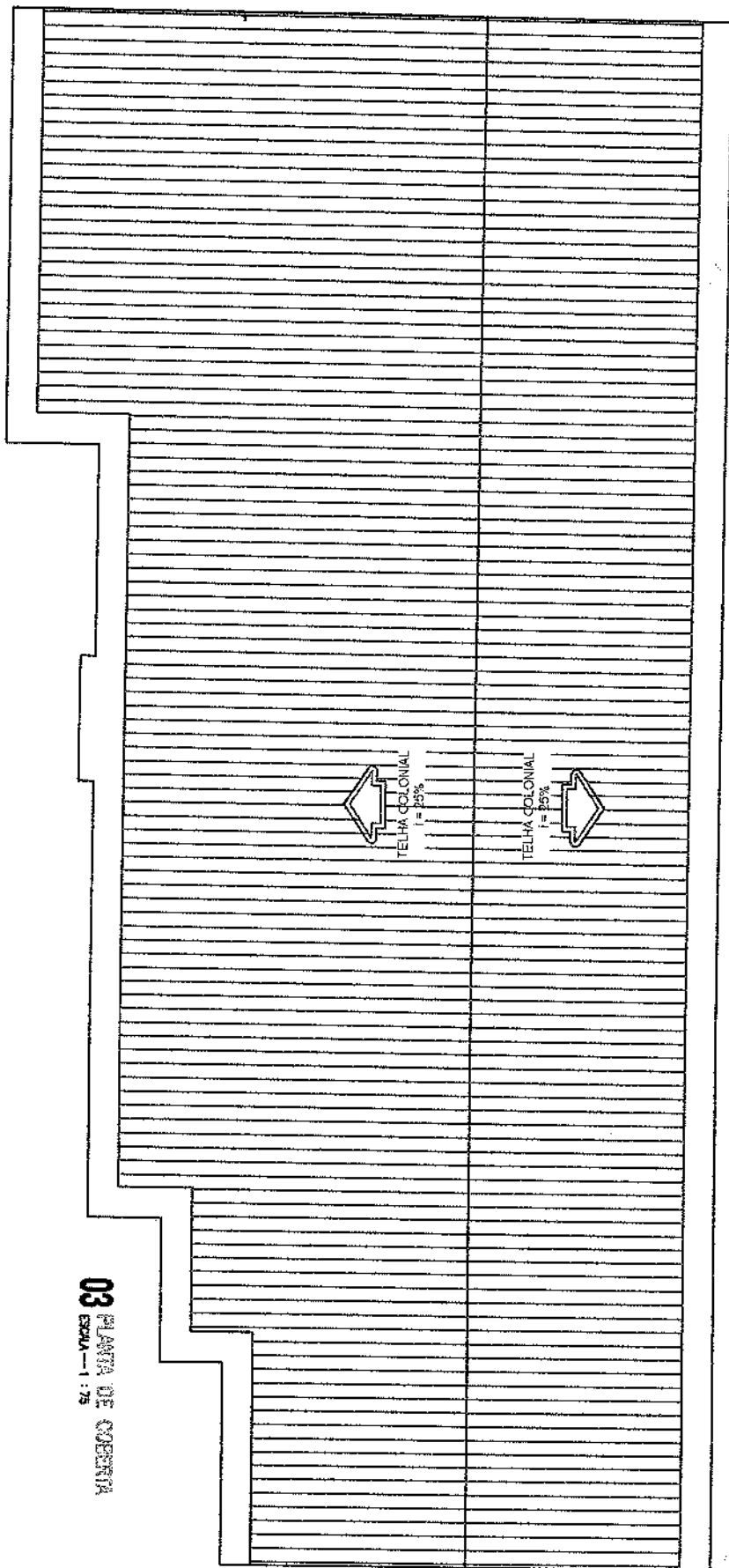
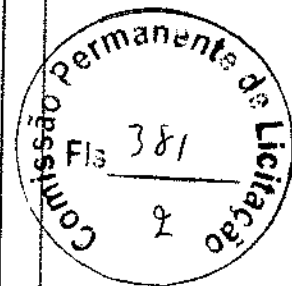


02 PLANTA BARRA (A CONSTRUIR)
ESCALA: 1:75

A
Y



PREFEITURA MUNICIPAL DE SANTANA DO ACARAÚ - CE PROJETO: REFORMA DO CENTRO DE ABASTECIMENTO FARMACÊUTICO - CAF LOCAL: RUA JOSÉ MARIANO, MUNICÍPIO DE SANTANA DO ACARAÚ/CE	ASSUNTO: REFORMA DA CAF	PRANCHA: 02
	ESCALA: 1/75	DATA: FEVEREIRO.2018
	CARIMBO: Plânicio Dias Araujo Sousa Engenheiro Civil	

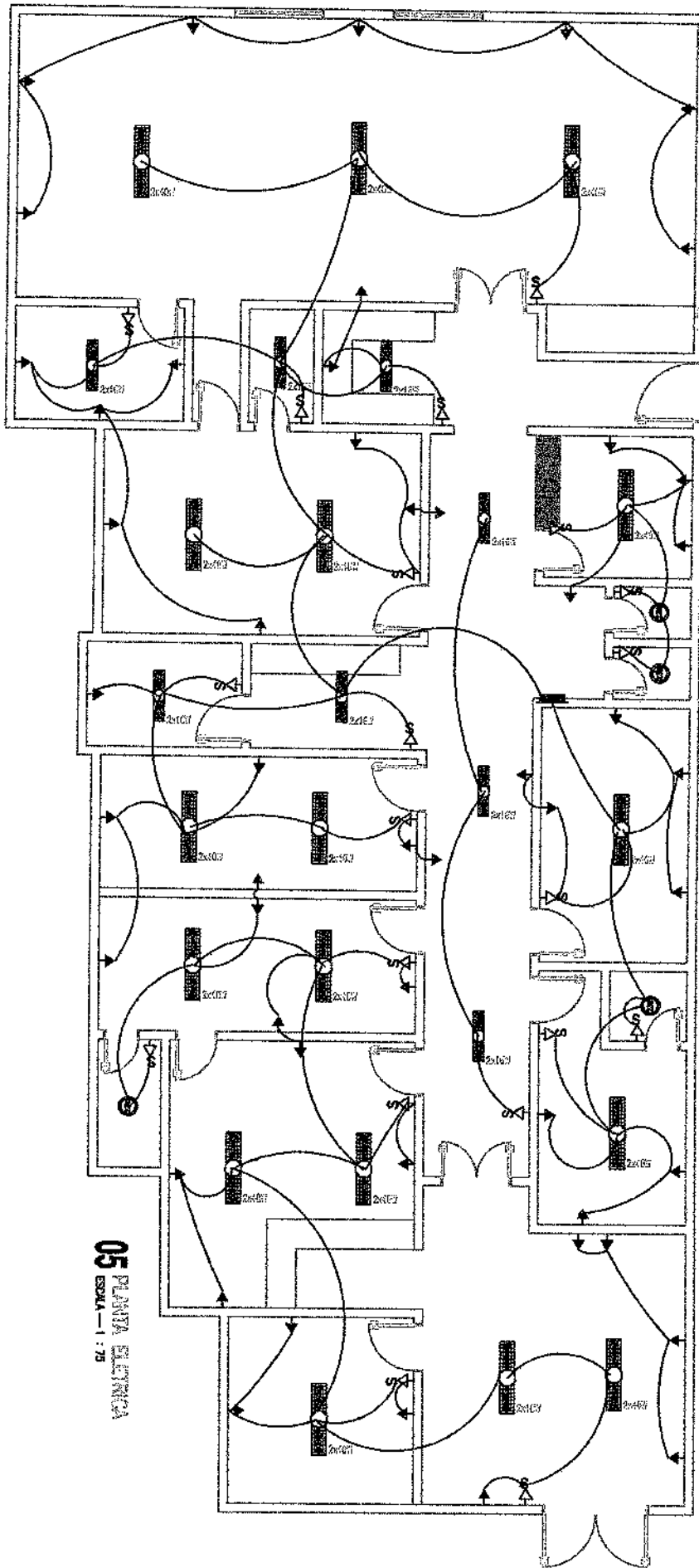


03 PLANTA DE COBERTURA
ESCALA - 1:75

0.00



PREFEITURA MUNICIPAL DE SANTANA DO ACARAÚ -CE	ASSUNTO: REFORMA DA CAF	PRANCHA: 03
	PROJETO: REFORMA DO CENTRO DE ABASTECIMENTO FARMACÊUTICO - CAF	
LOCAL: RUA JOSÉ MARIANO, MUNICÍPIO DE SANTANA DO ACARAÚ/CE	ESCALA: 1/75	04
	Engenheiro Civil CARRIBOCCO Diogo Araújo SOUSA CPF: 000.527.710-00	



Comissão Permanente de Licitação
Fls 382
2

05 PLANTA ELÉTRICA
ESCALA - 1 : 75



PREFEITURA MUNICIPAL DE SANTANA DO ACARAÚ -CE
 PROJETO: REFORMA DO CENTRO DE ABASTECIMENTO FARMACÊUTICO - CAF
 LOCAL: RUA JOSÉ MARIANO, MUNICÍPIO DE SANTANA DO ACARAÚ/CE

ASSUNTO: REFORMA DA CAF
 ESCALA: 1/75 DATA: FEVEREIRO.2018
 CARIMBO: Francisco Divaldo Araújo Sousa Engenheiro Civil

PRANCHA: 04
 04