



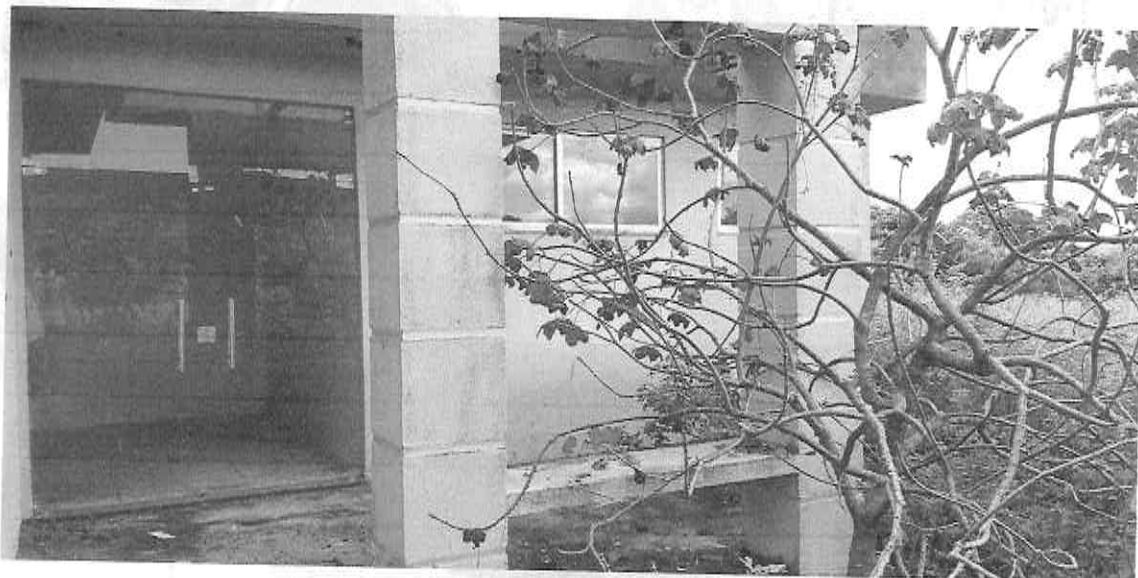
PREFEITURA MUNICIPAL DE SANTANA DO ACARAÚ
SECRETARIA DE OBRAS, URBANISMO E SERVIÇOS URBANOS
RELATÓRIO FOTOGRÁFICO



Francisco Diego Araújo Sousa
Engenheiro Civil
CREA/CE: 52.710-D



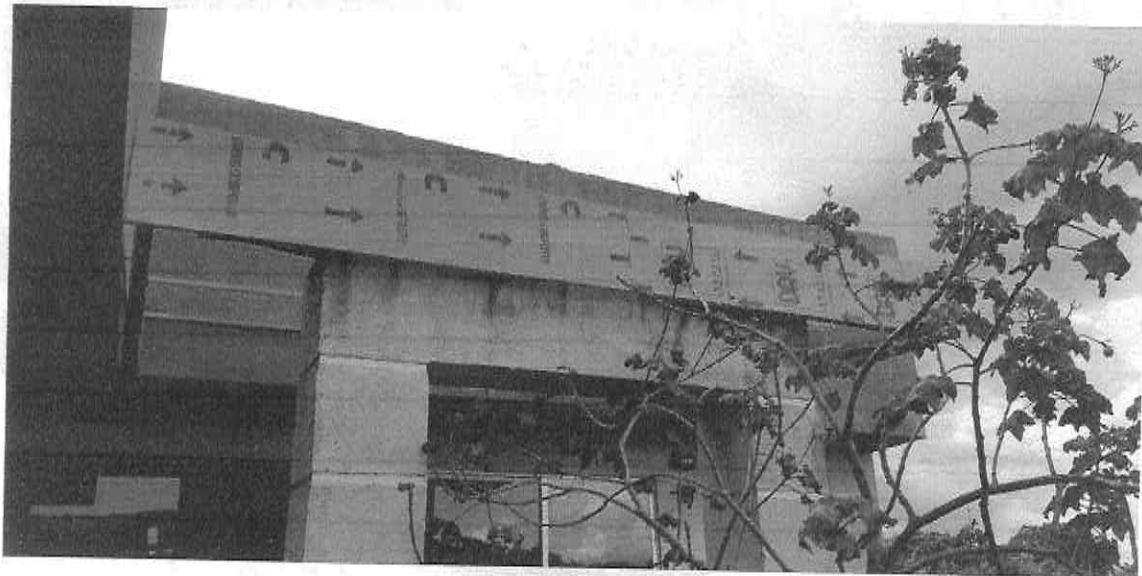
PREFEITURA MUNICIPAL DE SANTANA DO ACARAÚ
SECRETARIA DE OBRAS, URBANISMO E SERVIÇOS URBANOS
RELATÓRIO FOTOGRÁFICO



Francisco Diego Araújo Sousa
Engenheiro Civil
CREA/CE 52.710-D



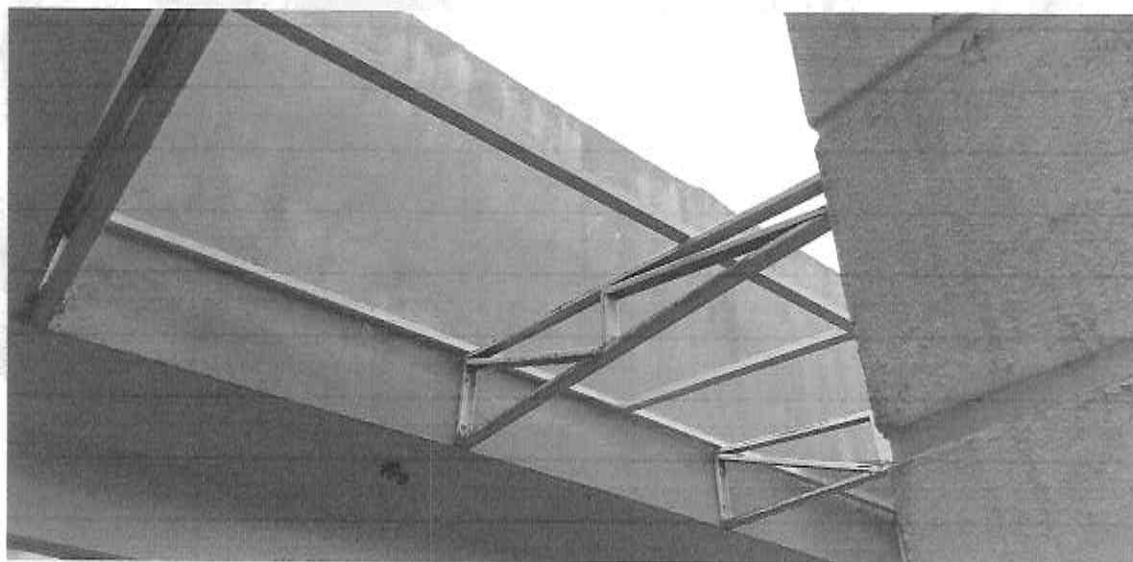
PREFEITURA MUNICIPAL DE SANTANA DO ACARAÚ
SECRETARIA DE OBRAS, URBANISMO E SERVIÇOS URBANOS
RELATÓRIO FOTOGRÁFICO



Francisco Diego Araújo Sousa
Engenheiro Civil
CREA/CE. 52.710-D



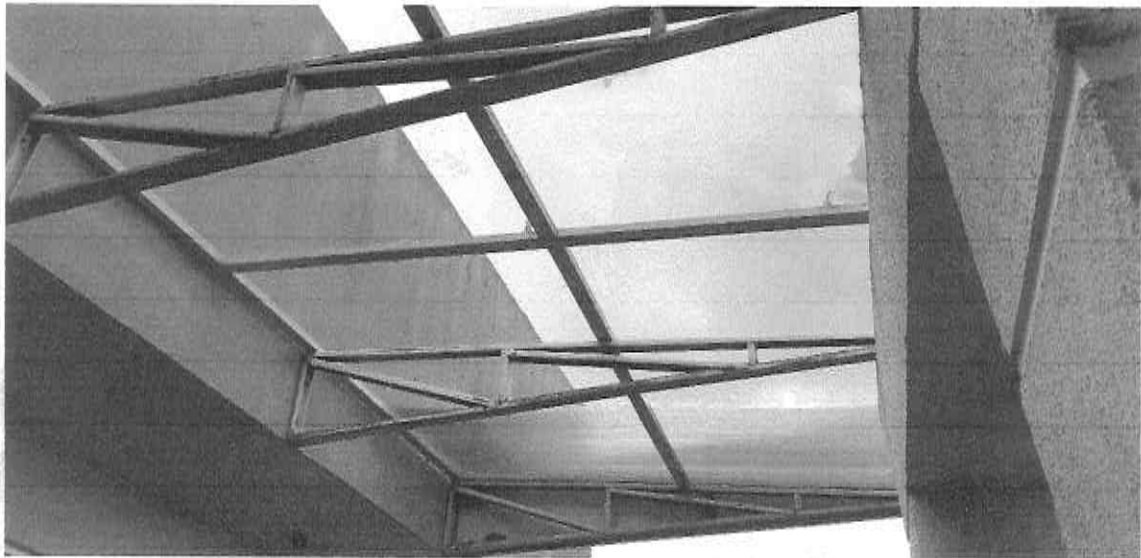
PREFEITURA MUNICIPAL DE SANTANA DO ACARAÚ
SECRETARIA DE OBRAS, URBANISMO E SERVIÇOS URBANOS
RELATÓRIO FOTOGRÁFICO



Francisco Dileo Araújo Sousa
Engenheiro Civil
CREA/CE: 52.710-D



PREFEITURA MUNICIPAL DE SANTANA DO ACARAU
SECRETARIA DE OBRAS, URBANISMO E SERVIÇOS URBANOS
RELATÓRIO FOTOGRÁFICO



Francisco Diego Araújo Sousa
Engenheiro Civil
CREA/CE 52.710-D



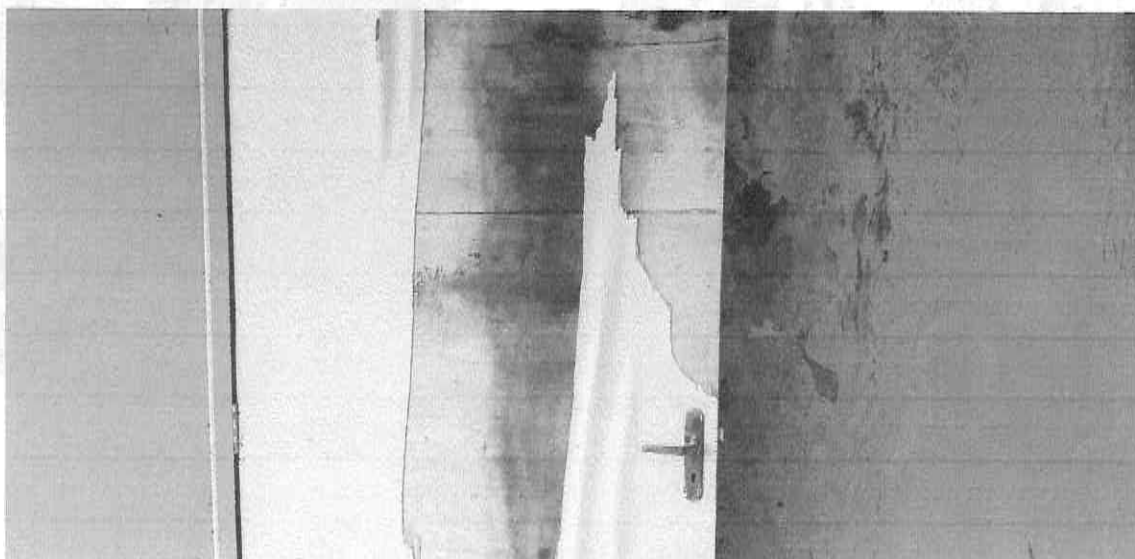
PREFEITURA MUNICIPAL DE SANTANA DO ACARAÚ
SECRETARIA DE OBRAS, URBANISMO E SERVIÇOS URBANOS
RELATÓRIO FOTOGRÁFICO



Francisco Diego Araújo Sousa
Engenheiro Civil
CREA/CE 52.710-D



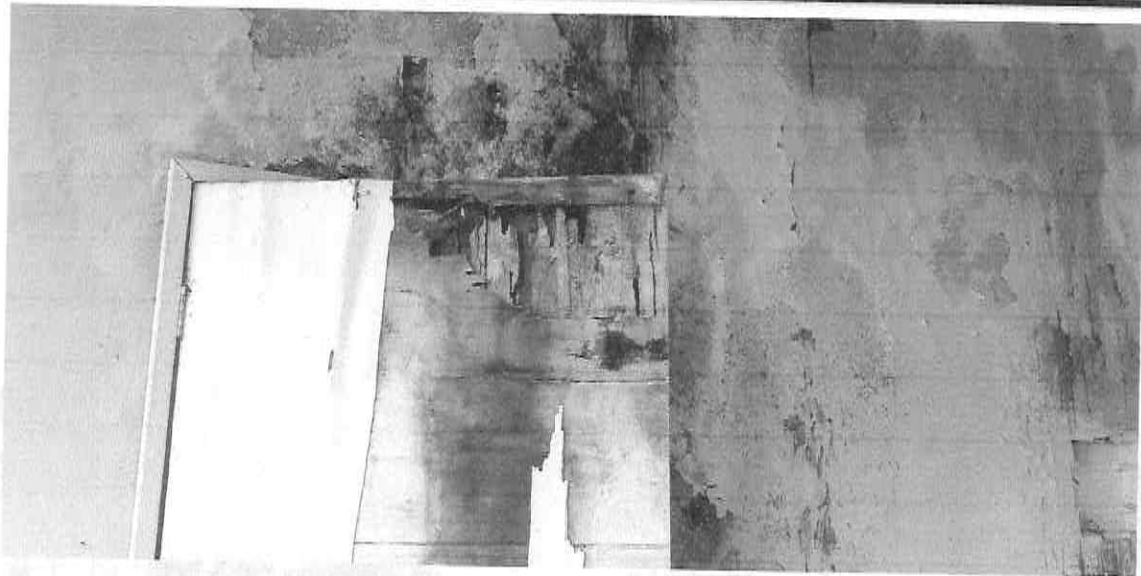
PREFEITURA MUNICIPAL DE SANTANA DO ACARAÚ
SECRETARIA DE OBRAS, URBANISMO E SERVIÇOS URBANOS
RELATÓRIO FOTOGRÁFICO



Francisco Diego Araújo Sousa
Engenheiro Civil
CREA/CE: 52.710-D



PREFEITURA MUNICIPAL DE SANTANA DO ACARAÚ
SECRETARIA DE OBRAS, URBANISMO E SERVIÇOS URBANOS
RELATÓRIO FOTOGRÁFICO



Francisco Diego Araújo Sousa
Engenheiro Civil
CREA/CE: 52.710-D



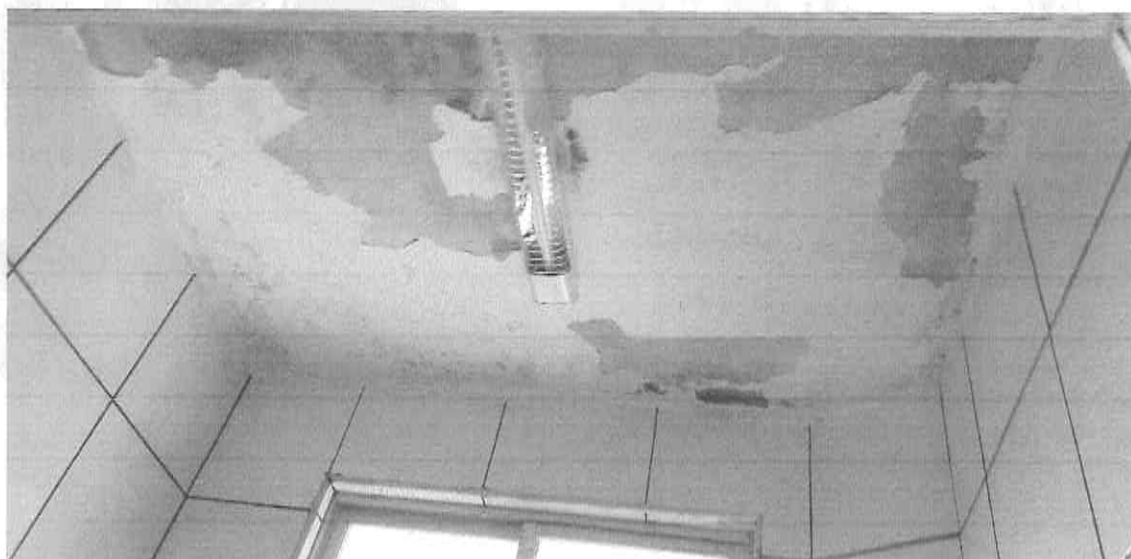
PREFEITURA MUNICIPAL DE SANTANA DO ACARAÚ
SECRETARIA DE OBRAS, URBANISMO E SERVIÇOS URBANOS
RELATÓRIO FOTOGRÁFICO



Francisco Diego Araújo Sousa
Engenheiro Civil
CREA/CE 52.710-D



PREFEITURA MUNICIPAL DE SANTANA DO ACARAÚ
SECRETARIA DE OBRAS, URBANISMO E SERVIÇOS URBANOS
RELATÓRIO FOTOGRÁFICO



Francisco Diego Araújo Sousa
Engenheiro Civil
CREA/CE 52.710-D



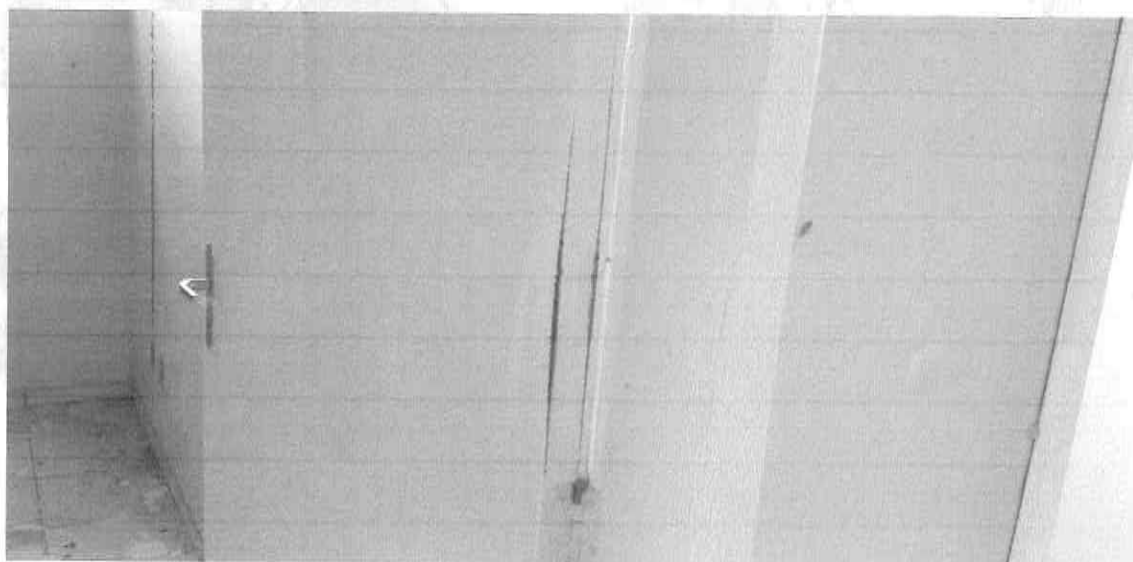
PREFEITURA MUNICIPAL DE SANTANA DO ACARAÚ
SECRETARIA DE OBRAS, URBANISMO E SERVIÇOS URBANOS
RELATÓRIO FOTOGRÁFICO



Francisco Diego Araújo Sousa
Engenheiro Civil
CREA/CE: 52.710-D



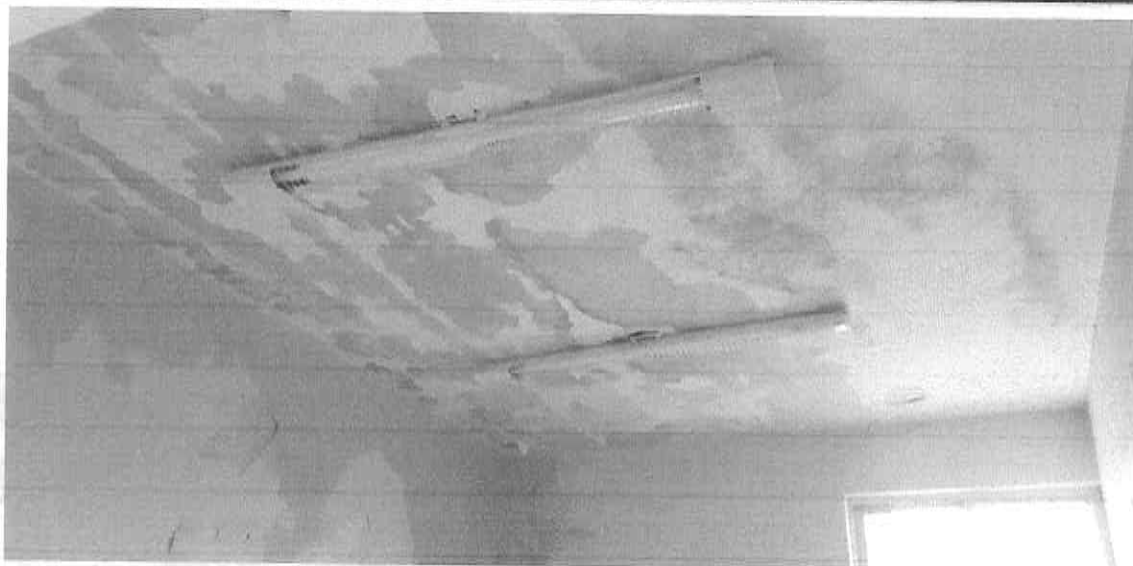
PREFEITURA MUNICIPAL DE SANTANA DO ACARAU
SECRETARIA DE OBRAS, URBANISMO E SERVIÇOS URBANOS
RELATÓRIO FOTOGRÁFICO



Francisco Diniz Araújo Sousa
Engenheiro Civil
CREA/CE 52.710-0



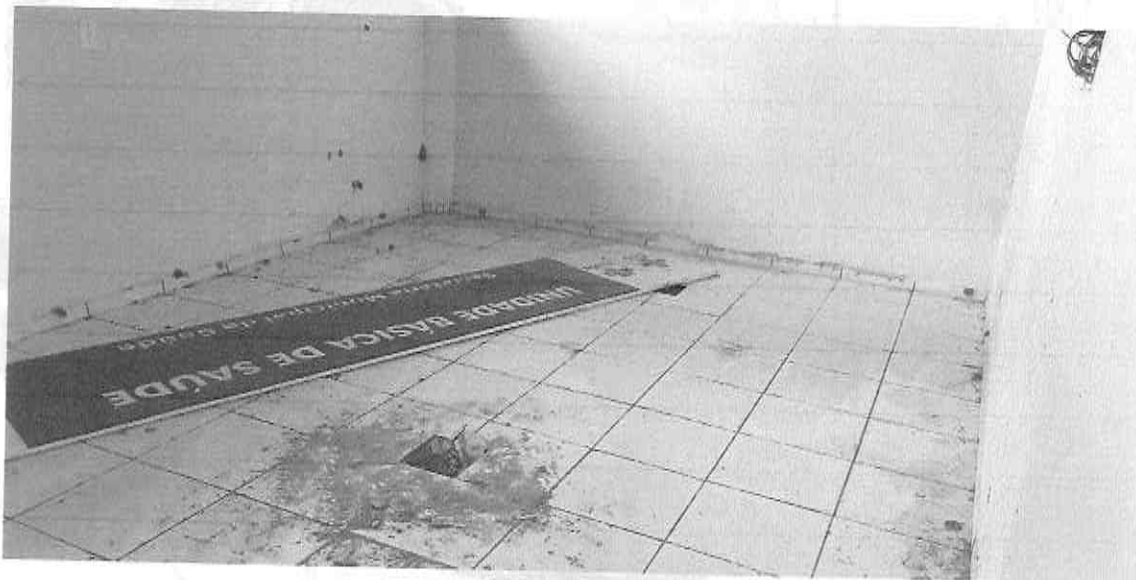
PREFEITURA MUNICIPAL DE SANTANA DO ACARAU
SECRETARIA DE OBRAS, URBANISMO E SERVIÇOS URBANOS
RELATÓRIO FOTOGRÁFICO



Francisco Diego Araújo Sousa
Engenheiro Civil
CREA/CE: 52.710-D



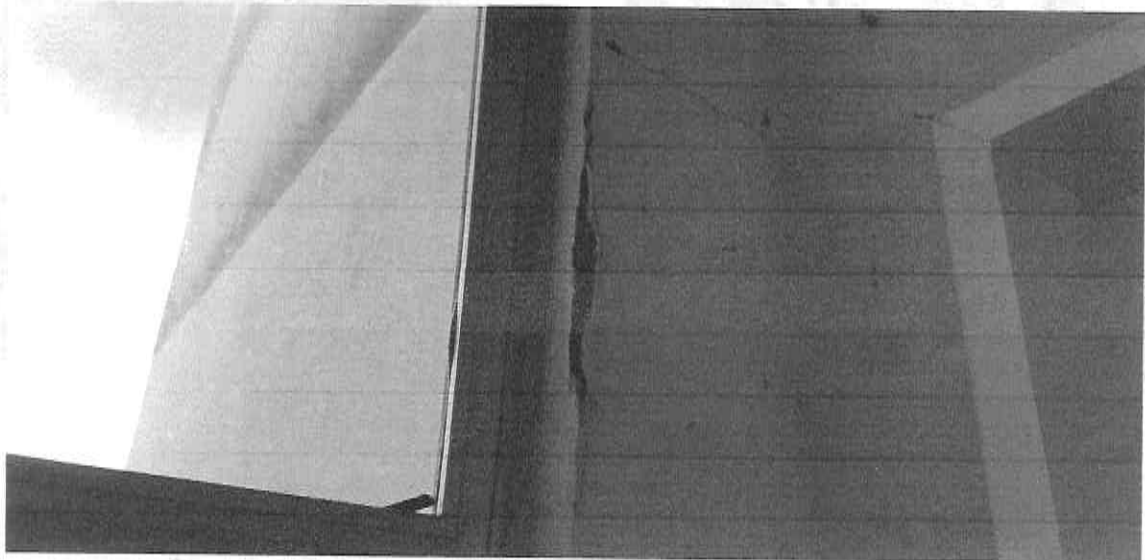
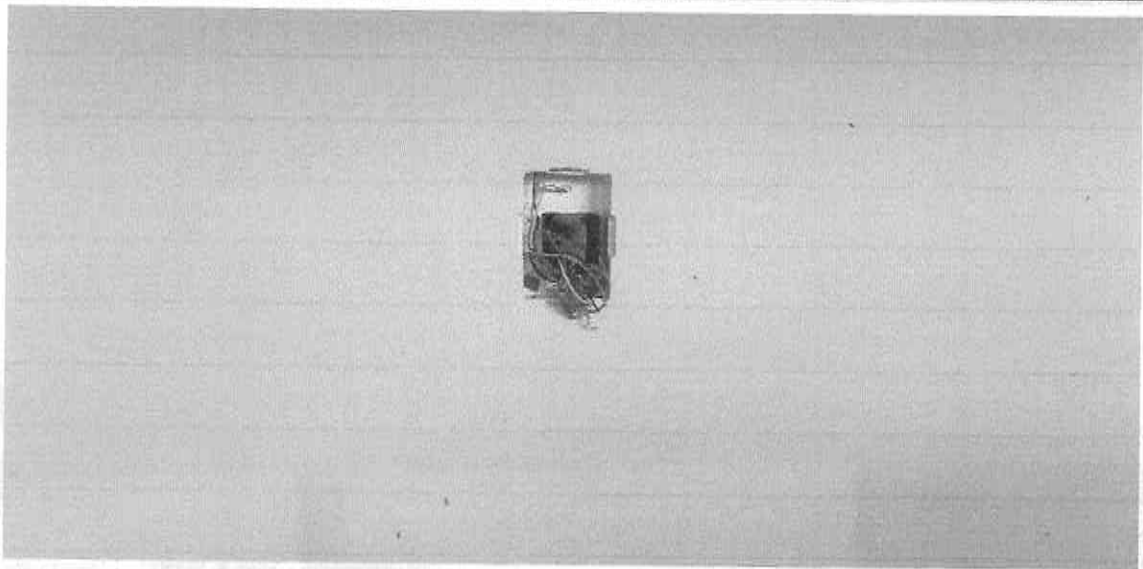
PREFEITURA MUNICIPAL DE SANTANA DO ACARAÚ
SECRETARIA DE OBRAS, URBANISMO E SERVIÇOS URBANOS
RELATÓRIO FOTOGRÁFICO



Francisco Djalgo Araújo Sousa
Engenheiro Civil
CREA/CE: 52.710-D



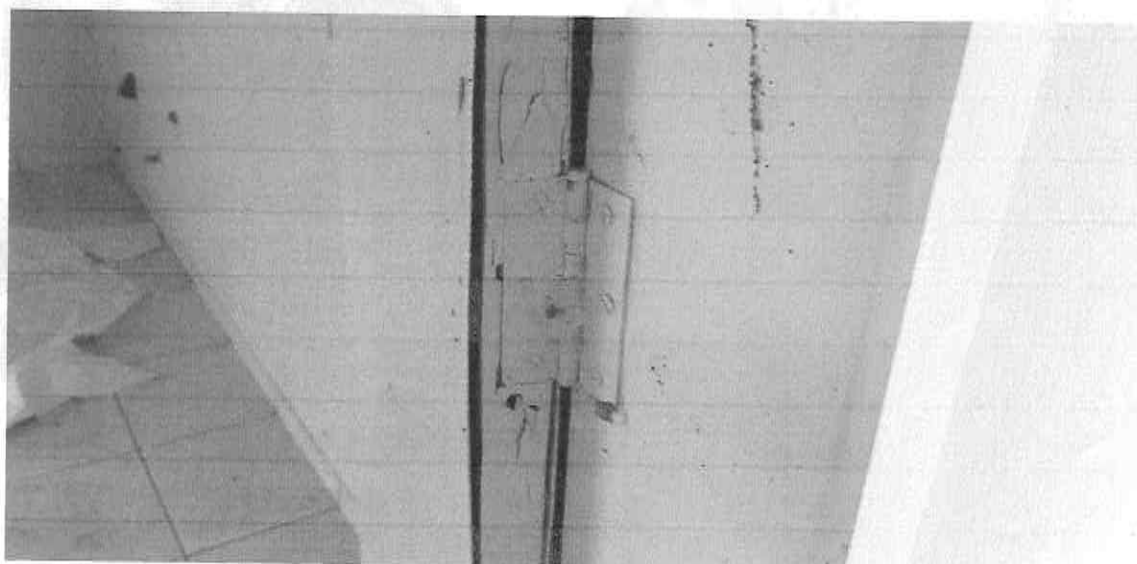
PREFEITURA MUNICIPAL DE SANTANA DO ACARAÚ
SECRETARIA DE OBRAS, URBANISMO E SERVIÇOS URBANOS
RELATÓRIO FOTOGRÁFICO



Francisco Dário Araújo Sousa
Engenheiro Civil
CREA/CE: 52.710-D



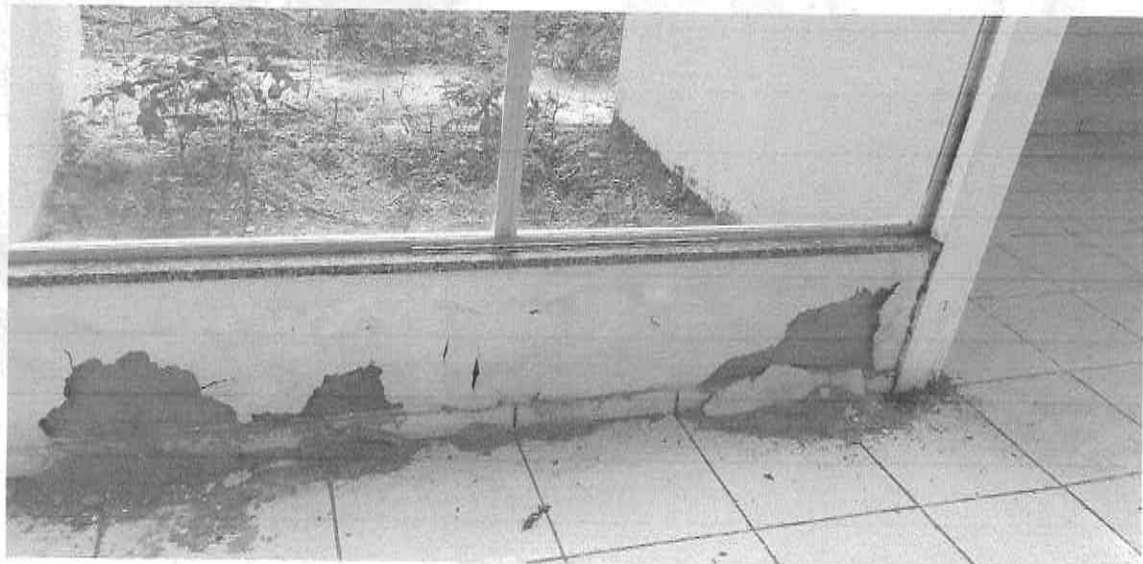
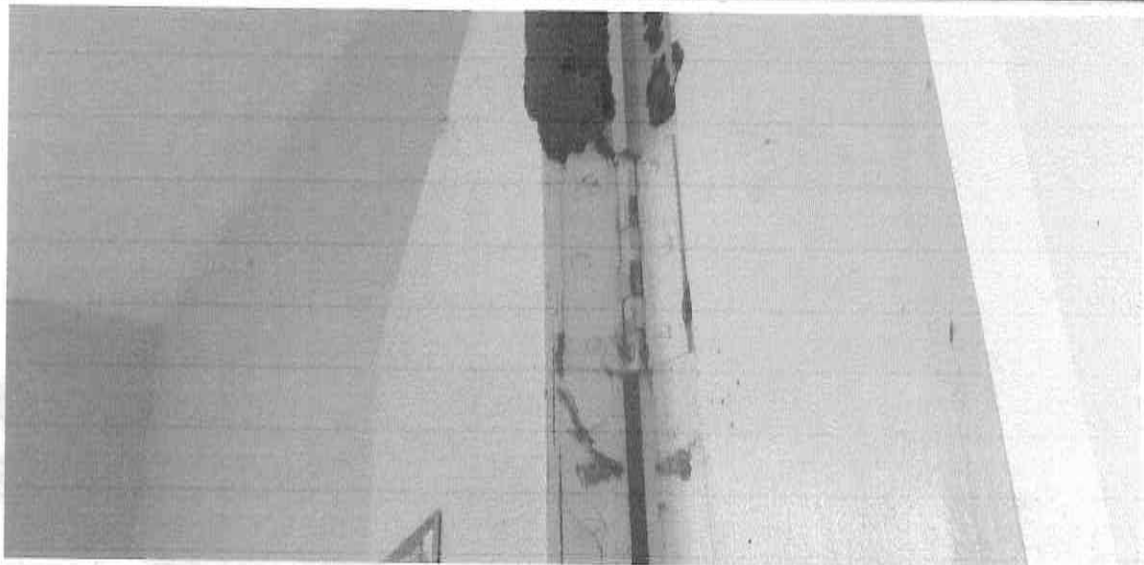
PREFEITURA MUNICIPAL DE SANTANA DO ACARAÚ
SECRETARIA DE OBRAS, URBANISMO E SERVIÇOS URBANOS
RELATÓRIO FOTOGRÁFICO



~~Francisco Sérgio Araújo Sousa~~
Engenheiro Civil
CREA/CE 52.710-D



PREFEITURA MUNICIPAL DE SANTANA DO ACARAÚ
SECRETARIA DE OBRAS, URBANISMO E SERVIÇOS URBANOS
RELATÓRIO FOTOGRÁFICO



Francisco D. Augusto Sousa
Engenheiro Civil
CREA/CE 52.710-D



PREFEITURA MUNICIPAL DE SANTANA DO ACARAÚ
SECRETARIA DE OBRAS, URBANISMO E SERVIÇOS URBANOS
RELATÓRIO FOTOGRÁFICO



Francisco ~~de~~ Araújo Sousa
Engenheiro Civil
CREA/CE: 52.710-D



PREFEITURA MUNICIPAL DE SANTANA DO ACARAÚ
SECRETARIA DE OBRAS, URBANISMO E SERVIÇOS URBANOS
RELATÓRIO FOTOGRÁFICO

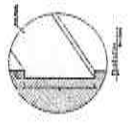


Francisco Daltro Araújo Souza
Engenheiro Civil
CREA/CE 52.710-D

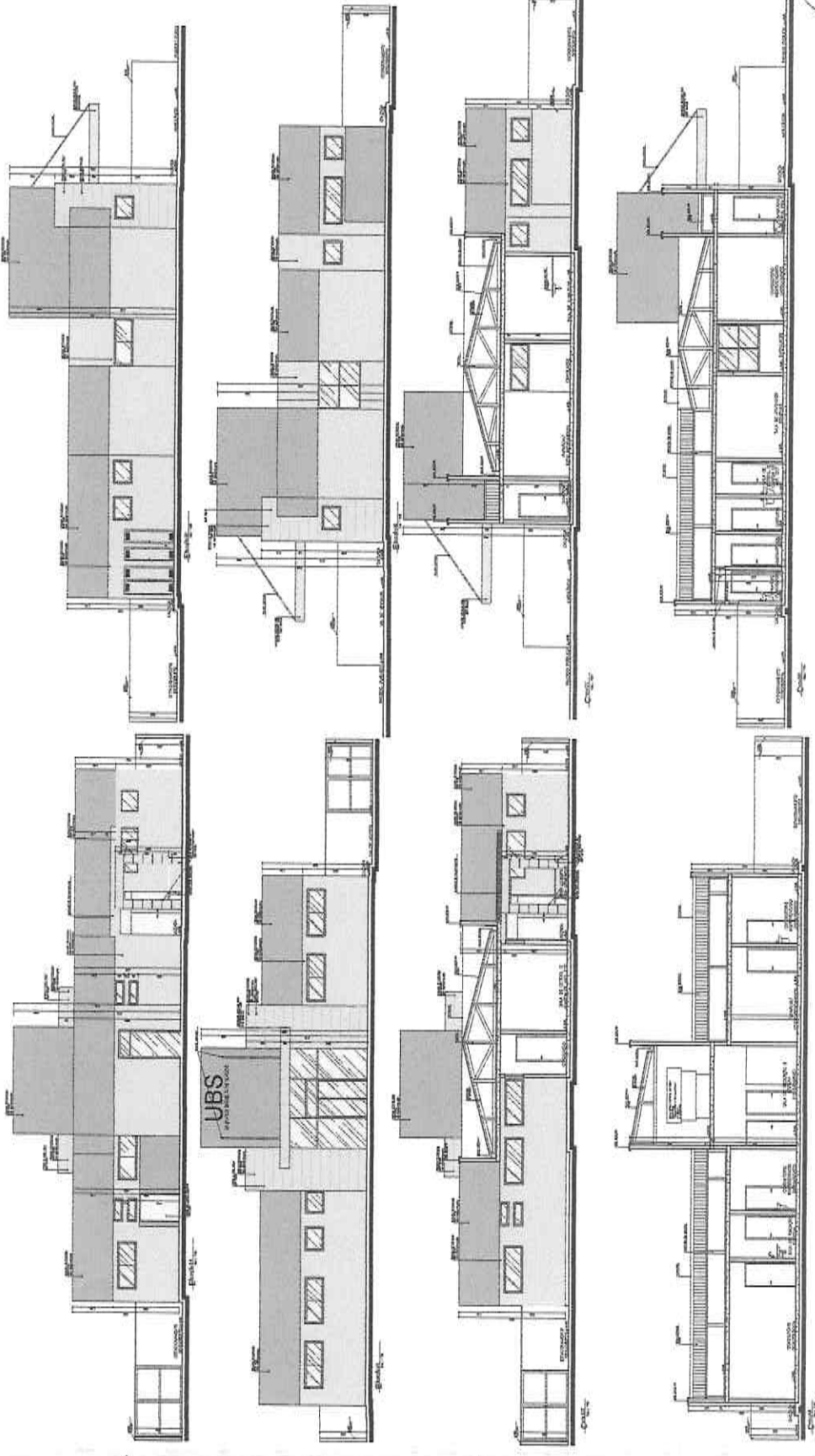


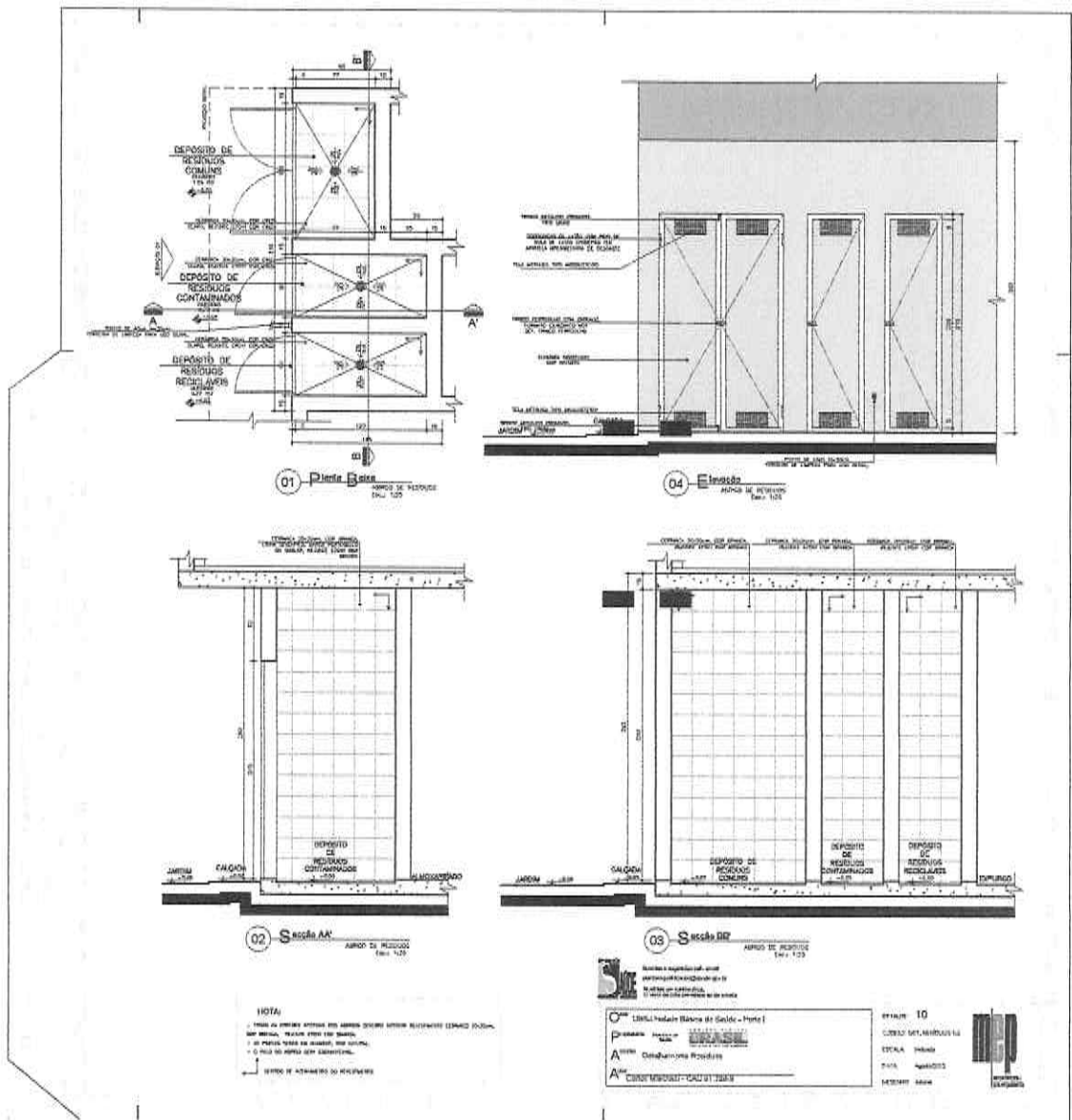
PREFEITURA MUNICIPAL DE SANTANA DO ACARAÚ
SECRETARIA DE OBRAS, URBANISMO E SERVIÇOS URBANOS

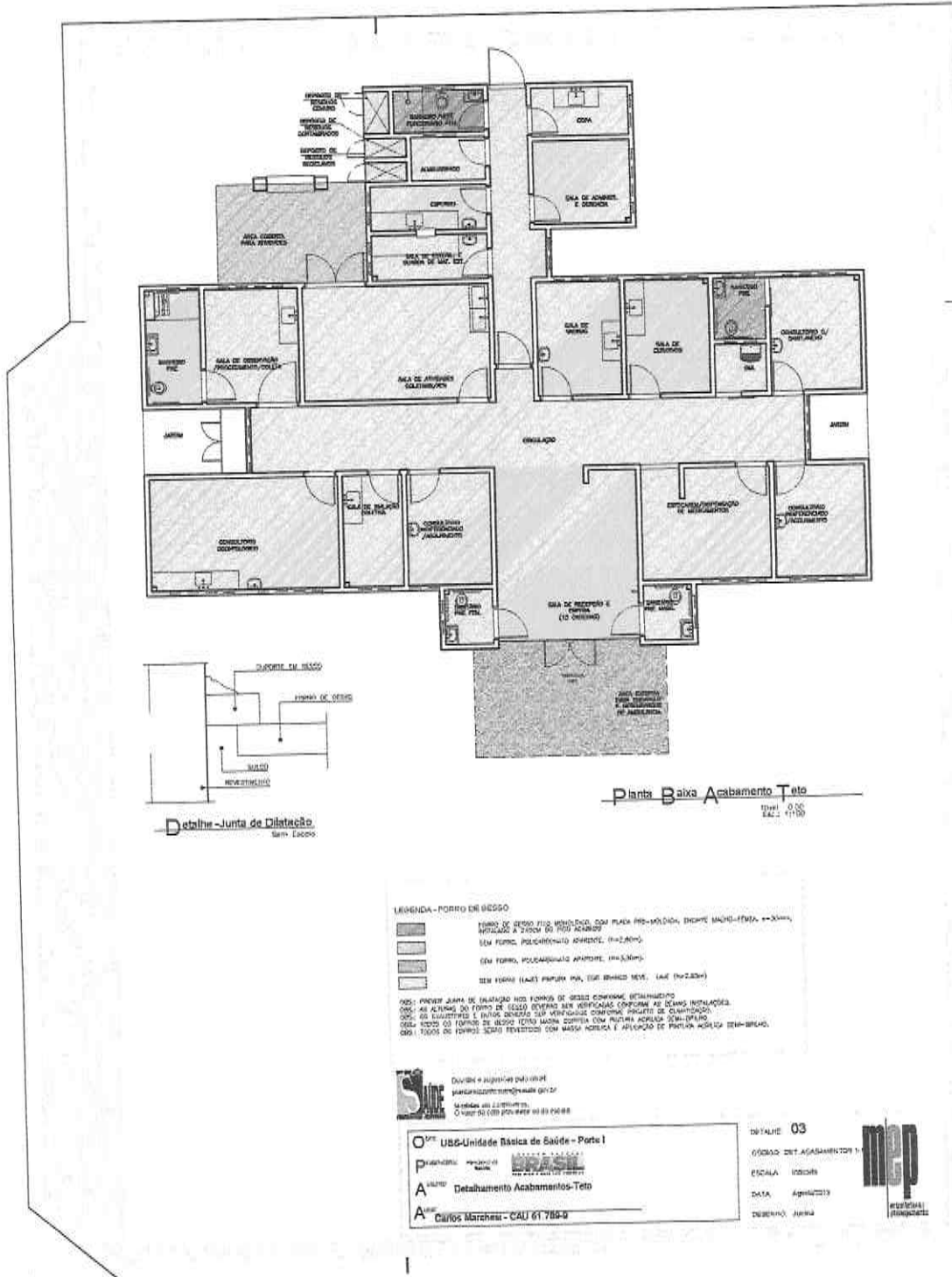
PROJETOS



Escala: Conforme
Projeto de Arquitetura e Engenharia de Arquitetura
Projeto de Engenharia de Estruturas
Projeto de Engenharia de Instalações Elétricas
Projeto de Engenharia de Instalações Hidráulicas e Sanitárias
Projeto de Engenharia de Instalações de Gás
Projeto de Engenharia de Instalações de Ar Condicionado
Projeto de Engenharia de Instalações de Segurança
Projeto de Engenharia de Instalações de Sinalização
Projeto de Engenharia de Instalações de Iluminação
Projeto de Engenharia de Instalações de Telecomunicações
Projeto de Engenharia de Instalações de Áudio e Vídeo
Projeto de Engenharia de Instalações de Energia Solar
Projeto de Engenharia de Instalações de Energia Eólica
Projeto de Engenharia de Instalações de Energia Geotérmica
Projeto de Engenharia de Instalações de Energia Hidroelétrica
Projeto de Engenharia de Instalações de Energia Nuclear
Projeto de Engenharia de Instalações de Energia Biomassa
Projeto de Engenharia de Instalações de Energia de Armazenamento
Projeto de Engenharia de Instalações de Energia de Conversão
Projeto de Engenharia de Instalações de Energia de Transporte
Projeto de Engenharia de Instalações de Energia de Distribuição
Projeto de Engenharia de Instalações de Energia de Consumo
Projeto de Engenharia de Instalações de Energia de Reciclagem
Projeto de Engenharia de Instalações de Energia de Reciclagem de Água
Projeto de Engenharia de Instalações de Energia de Reciclagem de Resíduos
Projeto de Engenharia de Instalações de Energia de Reciclagem de Energia
Projeto de Engenharia de Instalações de Energia de Reciclagem de Materiais
Projeto de Engenharia de Instalações de Energia de Reciclagem de Espaço
Projeto de Engenharia de Instalações de Energia de Reciclagem de Tempo
Projeto de Engenharia de Instalações de Energia de Reciclagem de Informação
Projeto de Engenharia de Instalações de Energia de Reciclagem de Conhecimento
Projeto de Engenharia de Instalações de Energia de Reciclagem de Experiência
Projeto de Engenharia de Instalações de Energia de Reciclagem de Sabedoria
Projeto de Engenharia de Instalações de Energia de Reciclagem de Amor
Projeto de Engenharia de Instalações de Energia de Reciclagem de Fé
Projeto de Engenharia de Instalações de Energia de Reciclagem de Esperança
Projeto de Engenharia de Instalações de Energia de Reciclagem de Caridade
Projeto de Engenharia de Instalações de Energia de Reciclagem de Bondade
Projeto de Engenharia de Instalações de Energia de Reciclagem de Justiça
Projeto de Engenharia de Instalações de Energia de Reciclagem de Paz
Projeto de Engenharia de Instalações de Energia de Reciclagem de Harmonia
Projeto de Engenharia de Instalações de Energia de Reciclagem de Felicidade
Projeto de Engenharia de Instalações de Energia de Reciclagem de Bem-Estar
Projeto de Engenharia de Instalações de Energia de Reciclagem de Saúde
Projeto de Engenharia de Instalações de Energia de Reciclagem de Longevidade
Projeto de Engenharia de Instalações de Energia de Reciclagem de Prosperidade
Projeto de Engenharia de Instalações de Energia de Reciclagem de Abundância
Projeto de Engenharia de Instalações de Energia de Reciclagem de Placenter
Projeto de Engenharia de Instalações de Energia de Reciclagem de Alegria
Projeto de Engenharia de Instalações de Energia de Reciclagem de Esperança
Projeto de Engenharia de Instalações de Energia de Reciclagem de Fé
Projeto de Engenharia de Instalações de Energia de Reciclagem de Amor
Projeto de Engenharia de Instalações de Energia de Reciclagem de Justiça
Projeto de Engenharia de Instalações de Energia de Reciclagem de Paz
Projeto de Engenharia de Instalações de Energia de Reciclagem de Harmonia
Projeto de Engenharia de Instalações de Energia de Reciclagem de Felicidade
Projeto de Engenharia de Instalações de Energia de Reciclagem de Bem-Estar
Projeto de Engenharia de Instalações de Energia de Reciclagem de Saúde
Projeto de Engenharia de Instalações de Energia de Reciclagem de Longevidade
Projeto de Engenharia de Instalações de Energia de Reciclagem de Prosperidade
Projeto de Engenharia de Instalações de Energia de Reciclagem de Abundância
Projeto de Engenharia de Instalações de Energia de Reciclagem de Placenter
Projeto de Engenharia de Instalações de Energia de Reciclagem de Alegria







LEGENDA - PORRO DE BASSO

- PÓRTO DE BASSO TÍPO, REVESTIDO COM PLACA HDPE-MDFA, (DIFER. BASTO-TÍPO) 11x33cm, (EM FURTO, POLICARBONATO ALVIZO, 11x24cm)
- PÓRTO DE BASSO TÍPO, REVESTIDO COM PLACA HDPE-MDFA, (DIFER. BASTO-TÍPO) 11x33cm, (EM FURTO, POLICARBONATO ALVIZO, 11x24cm)
- PÓRTO DE BASSO TÍPO, REVESTIDO COM PLACA HDPE-MDFA, (DIFER. BASTO-TÍPO) 11x33cm, (EM FURTO, POLICARBONATO ALVIZO, 11x24cm)
- PÓRTO DE BASSO TÍPO, REVESTIDO COM PLACA HDPE-MDFA, (DIFER. BASTO-TÍPO) 11x33cm, (EM FURTO, POLICARBONATO ALVIZO, 11x24cm)

NOTA: PÓRTO DE BASSO DE BASTO TÍPO, REVESTIDO COM PLACA HDPE-MDFA, (DIFER. BASTO-TÍPO) 11x33cm, (EM FURTO, POLICARBONATO ALVIZO, 11x24cm) DEVE SER REVESTIDO CONFORME AS BOMAS REVESTIDAS COM OS MATERIAIS E BOMAS REVESTIDAS CONFORME O PROJETO DE QUANTIDADE. TODOS OS PÓRTO DE BASSO DEVE SER REVESTIDO COM PLACA HDPE-MDFA, (DIFER. BASTO-TÍPO) 11x33cm, (EM FURTO, POLICARBONATO ALVIZO, 11x24cm).

SUE Divisão e supervisão pelo projeto
 planejamento e execução
 15 de maio de 2011
 O projeto de obra para ser o 01/0000

USP Unidade Básica de Saúde - Porto I
 Projeto de obra para ser o 01/0000
A Detalhamento Acabamentos-Teto
A Carlos Marchesi - CAU 61784-9

DETALHE 03
 PROJETO DE ACABAMENTOS-TETO
 ESCALA: 1/2000
 DATA: 14/05/2013
 DESENHO: JÚLIA

