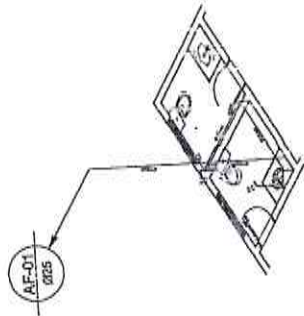
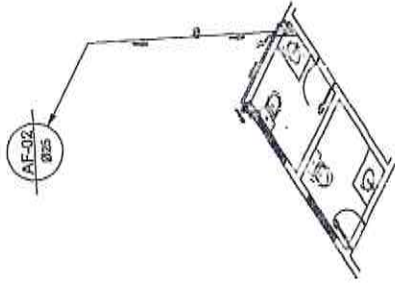


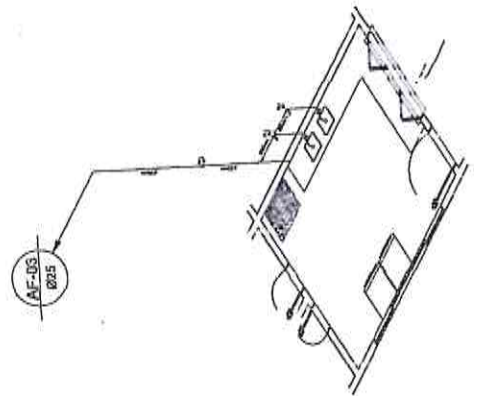
01 PLANTA PAV. TÉRREO
EBC-02.1102



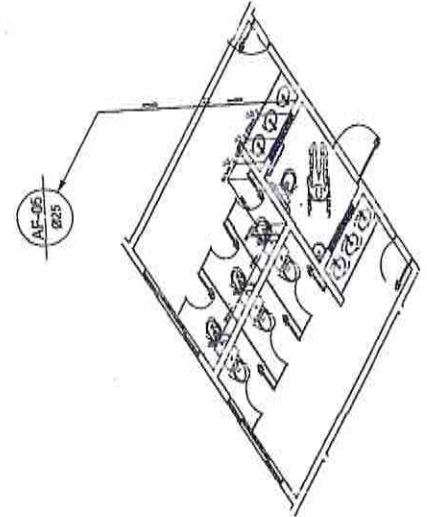
02 DETALHE AF-01
EBC-02.1102



03 DETALHE AF-02
EBC-02.1101



04 DETALHE AF-03
EBC-02.1102



05 DETALHE AF-05
EBC-02.1101

CM	UN	QUANT	UNID	VALOR UNIT	VALOR TOTAL
1	m²	1	m²	1,00	1,00
2	m²	1	m²	1,00	1,00
3	m²	1	m²	1,00	1,00
4	m²	1	m²	1,00	1,00
5	m²	1	m²	1,00	1,00
6	m²	1	m²	1,00	1,00
7	m²	1	m²	1,00	1,00
8	m²	1	m²	1,00	1,00
9	m²	1	m²	1,00	1,00
10	m²	1	m²	1,00	1,00

LEGENDA		COR
▲	LEIENDA	
▲	CONTORNO	
▲	COISAS DO PAIS	
▲	COISAS DE BOM PAIS	
▲	COISAS DE MAL PAIS	
▲	COISAS DE TERRA	
▲	COISAS DE MAR	
▲	COISAS DE CELESTES	
▲	COISAS DE FOGO	
▲	COISAS DE VENTO	
▲	COISAS DE AGUA	
▲	COISAS DE TERRA E AGUA	
▲	COISAS DE TERRA E VENTO	
▲	COISAS DE TERRA E AGUA E VENTO	



PROPOSTA DE LICITAÇÃO Nº 001/2012

SANTANA GOVERNOS

E.E.F. ISAÍAS COELHO DO NASCIMENTO

EMPRESA: SANTANA GOVERNOS

INSCRIÇÃO ESTADUAL: 001

CNPJ: 000000000-00

ENDEREÇO: RUA JACINTAS, Nº 145 - JARDIM BOM DIA - SÃO PAULO - SP

CEP: 05035-000

TELEFONE: (11) 5081-1100

SITIO: 001

VALOR: R\$ 1.000,00

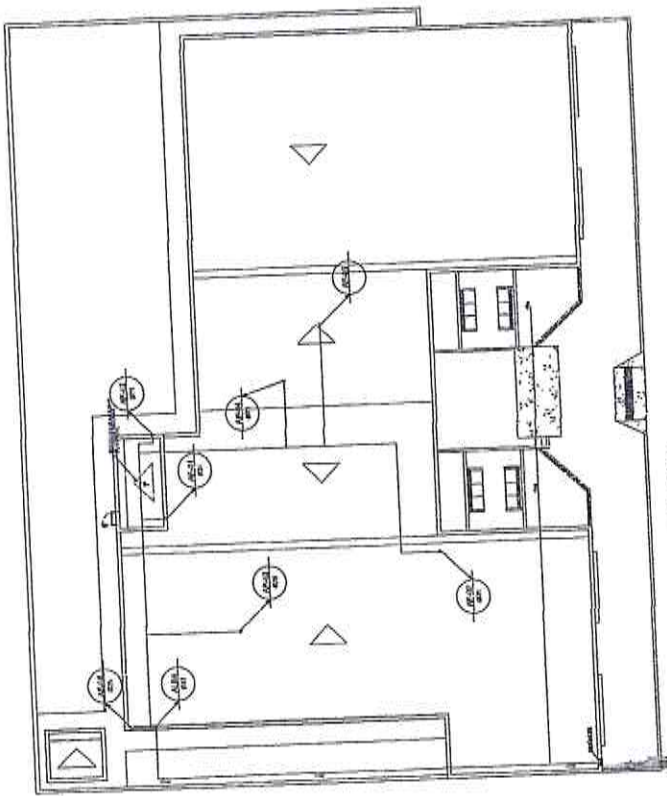
DATA: 10/03/2012

VALOR TOTAL: R\$ 1.000,00

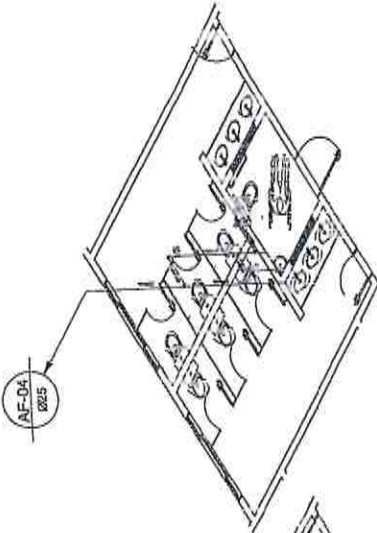
ASSINATURA DO LICITANTE: [Assinatura]

ASSINATURA DO EMPREENHEIRO: [Assinatura]

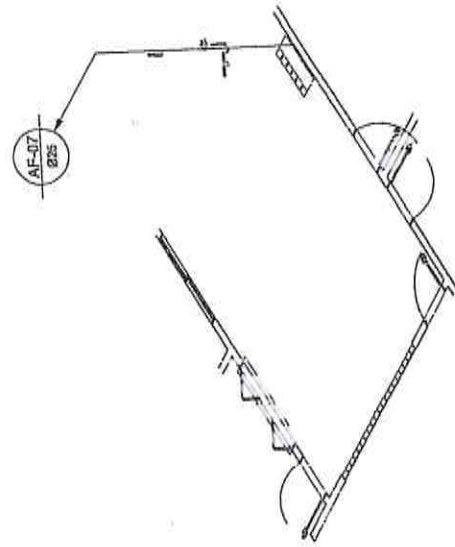
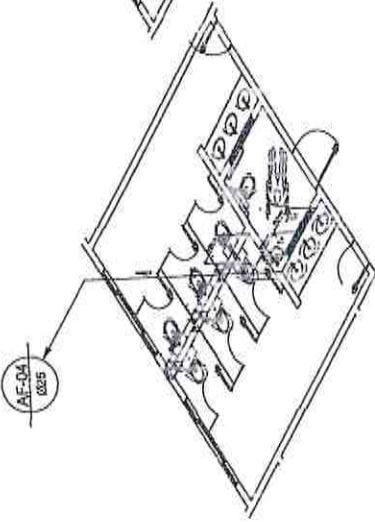
LOCAL E DATA: [Local e Data]



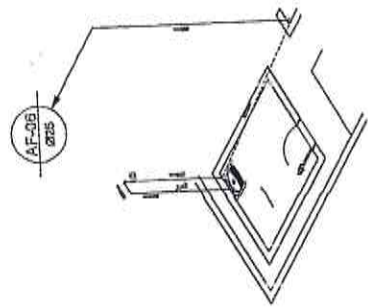
01 PLANTA DE COBERTA
BRANCA 1/100



02 DETALHE AF-04
BRANCA 1/100



04 DETALHE AF-07
BRANCA 1/100



03 DETALHE AF-06
BRANCA 1/100

LEGENDA

1	ALVENARIA	10	10
2	CONCRETO	20	20
3	ISOLAMENTO	5	5
4	MEMBRANA	1	1
5	PROFIS	1	1
6	BRANCA	1	1
7	VERDE	1	1
8	AMARELO	1	1
9	ROSA	1	1
10	PRETO	1	1
11	BRANCA	1	1
12	VERDE	1	1
13	AMARELO	1	1
14	ROSA	1	1
15	PRETO	1	1

DESCRIÇÃO E QUANTIDADE

1	ALVENARIA	10	10
2	CONCRETO	20	20
3	ISOLAMENTO	5	5
4	MEMBRANA	1	1
5	PROFIS	1	1
6	BRANCA	1	1
7	VERDE	1	1
8	AMARELO	1	1
9	ROSA	1	1
10	PRETO	1	1
11	BRANCA	1	1
12	VERDE	1	1
13	AMARELO	1	1
14	ROSA	1	1
15	PRETO	1	1

COMISSÃO DE LICITAÇÃO

SANTANA DO LITORAL

E.E.F. ISMAS COELHO DO NASCIMENTO

PROPOSTA Nº 002/003

EMPRESA: SANTANA DO LITORAL

VALOR: R\$ 1.000,00

DATA: 10/03/2017

LOCAL: SANTANA DO LITORAL - SC

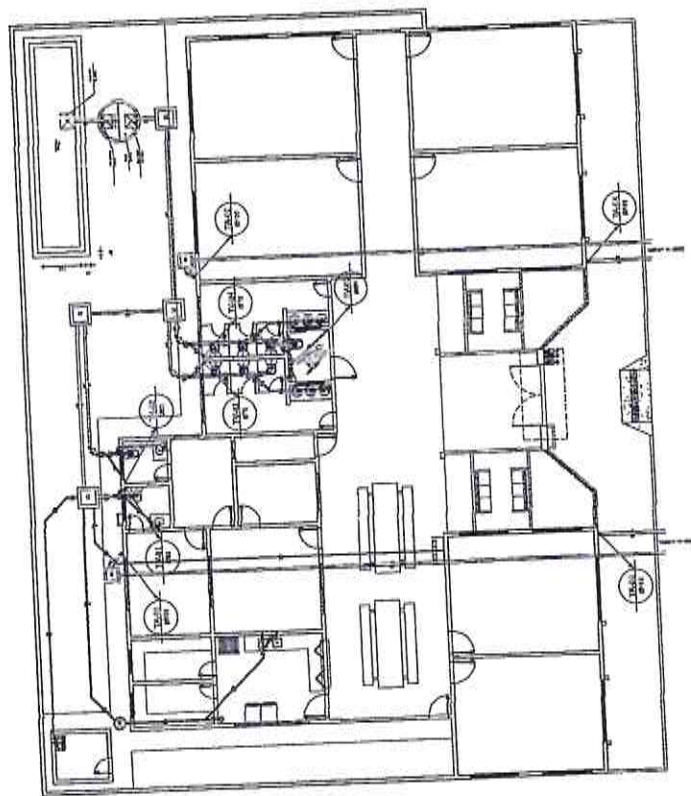
PROPOSTA Nº 002/003

EMPRESA: SANTANA DO LITORAL

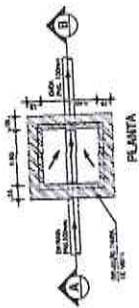
VALOR: R\$ 1.000,00

DATA: 10/03/2017

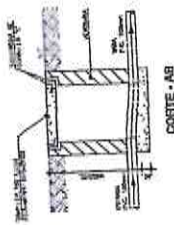
LOCAL: SANTANA DO LITORAL - SC



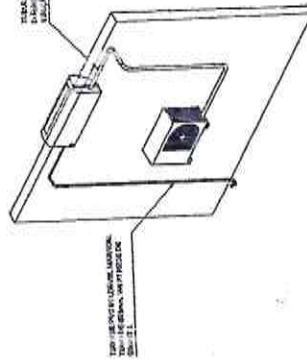
01 PLANTA PAV. TÉRREO



02 DETALHE DA CAIXA DE INSPEÇÃO

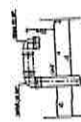


05 DETALHE CAIXA DE GORDURA

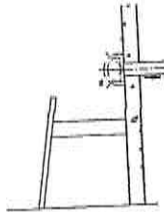


07 DETALHE REFRIGERAÇÃO

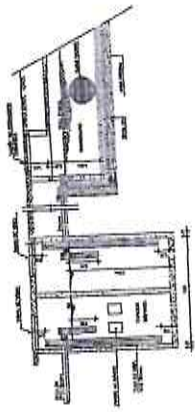
06 DETALHE DO TUBO DE VENTILAÇÃO



04 DETALHE RALO ABRACAXI NA CALHA



03 DETALHE TANQUE SÉPTICO E SUMIDOURO



LEGENDAS	
DESENHO	DESCRIÇÃO
1	PROPOSTA DE LOCALIZAÇÃO DE SERVIÇOS
2	ALVENARIA DE ALTA E BAIXA
3	ISOLAMENTO TÉRMICO
4	ISOLAMENTO ACÚSTICO
5	ISOLAMENTO ELÉTRICO
6	ISOLAMENTO HÍDRICO
7	ISOLAMENTO SÓLIDO
8	ISOLAMENTO FLUIDO
9	ISOLAMENTO ELÉTRICO
10	ISOLAMENTO HÍDRICO
11	ISOLAMENTO SÓLIDO
12	ISOLAMENTO FLUIDO
13	ISOLAMENTO ELÉTRICO
14	ISOLAMENTO HÍDRICO
15	ISOLAMENTO SÓLIDO
16	ISOLAMENTO FLUIDO
17	ISOLAMENTO ELÉTRICO
18	ISOLAMENTO HÍDRICO
19	ISOLAMENTO SÓLIDO
20	ISOLAMENTO FLUIDO
21	ISOLAMENTO ELÉTRICO
22	ISOLAMENTO HÍDRICO
23	ISOLAMENTO SÓLIDO
24	ISOLAMENTO FLUIDO
25	ISOLAMENTO ELÉTRICO
26	ISOLAMENTO HÍDRICO
27	ISOLAMENTO SÓLIDO
28	ISOLAMENTO FLUIDO
29	ISOLAMENTO ELÉTRICO
30	ISOLAMENTO HÍDRICO
31	ISOLAMENTO SÓLIDO
32	ISOLAMENTO FLUIDO
33	ISOLAMENTO ELÉTRICO
34	ISOLAMENTO HÍDRICO
35	ISOLAMENTO SÓLIDO
36	ISOLAMENTO FLUIDO
37	ISOLAMENTO ELÉTRICO
38	ISOLAMENTO HÍDRICO
39	ISOLAMENTO SÓLIDO
40	ISOLAMENTO FLUIDO

Comissão Permanente de Licitação

SANTANA DO NORTE

E.E.F. ISAIAS COELHO DO NASCIMENTO

PROPOSTA Nº 001/001

EMPRESA: E.E.F. ISAIAS COELHO DO NASCIMENTO

VALOR DA PROPOSTA: R\$ 1.000,00

DATA: 10/01/2023

LOCAL: SANTANA DO NORTE, MATO GROSSO DO SUL

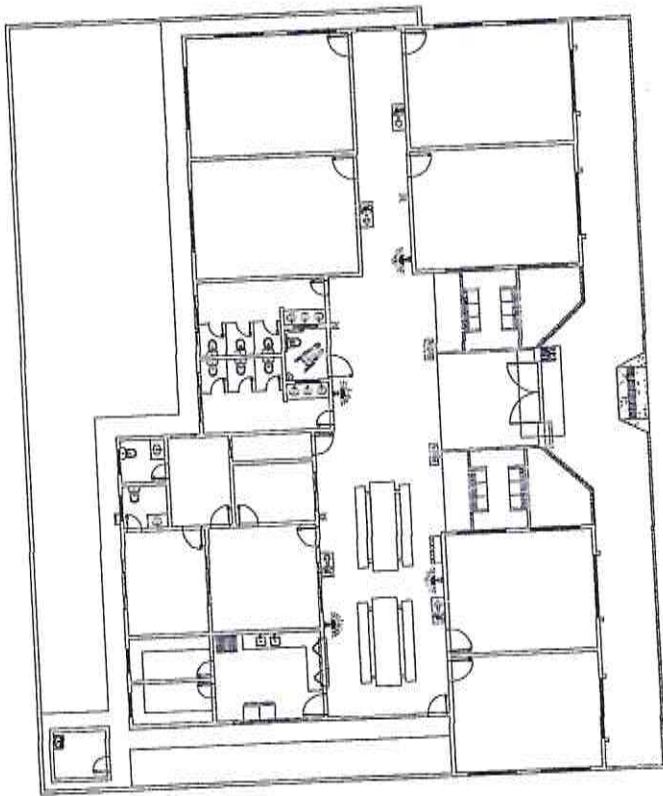
PROPOSTA Nº 001/001

EMPRESA: E.E.F. ISAIAS COELHO DO NASCIMENTO

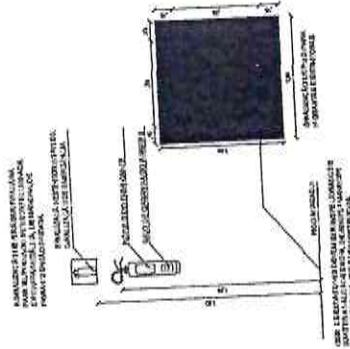
VALOR DA PROPOSTA: R\$ 1.000,00

DATA: 10/01/2023

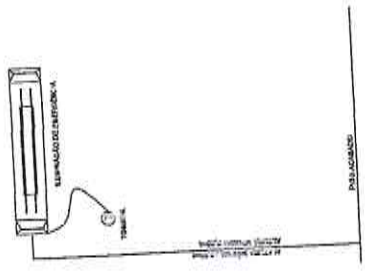
LOCAL: SANTANA DO NORTE, MATO GROSSO DO SUL



01 PLANTA PAV. TERREO
EDUCATIVO



02 DETALHE EXTINTOR
EDUCATIVO



03 DETALHE EXTINTOR
EDUCATIVO

ÍNDICE	SEÇÃO	TÍTULO	FIGURA
01	PLANTA	PLANTA PAV. TERREO	01
02	DETALHE	DETALHE EXTINTOR	02
03	DETALHE	DETALHE EXTINTOR	03



SANTANA do ANIL
Município do Nascimento

E.E.F. ISAIAS COELHO DO NASCIMENTO

SECRETARIA MUNICIPAL DE EDUCAÇÃO

PROFESSOR(A) RESPONSÁVEL: [Assinatura]

DATA: [Data]

REVISÃO: 001

PROFESSOR(A) RESPONSÁVEL: [Assinatura]

DATA: [Data]

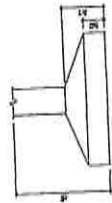
REVISÃO: 001

Item	Quantidade	Valor Unitário	Valor Total	Observações
1	1	1902.50	1902.50	
2	1	1567.50	1567.50	
3	1	1234.56	1234.56	
4	1	1042.50	1042.50	
5	1	897.50	897.50	
6	1	607.50	607.50	
7	1	342.72	342.72	
8	1	12.50	12.50	

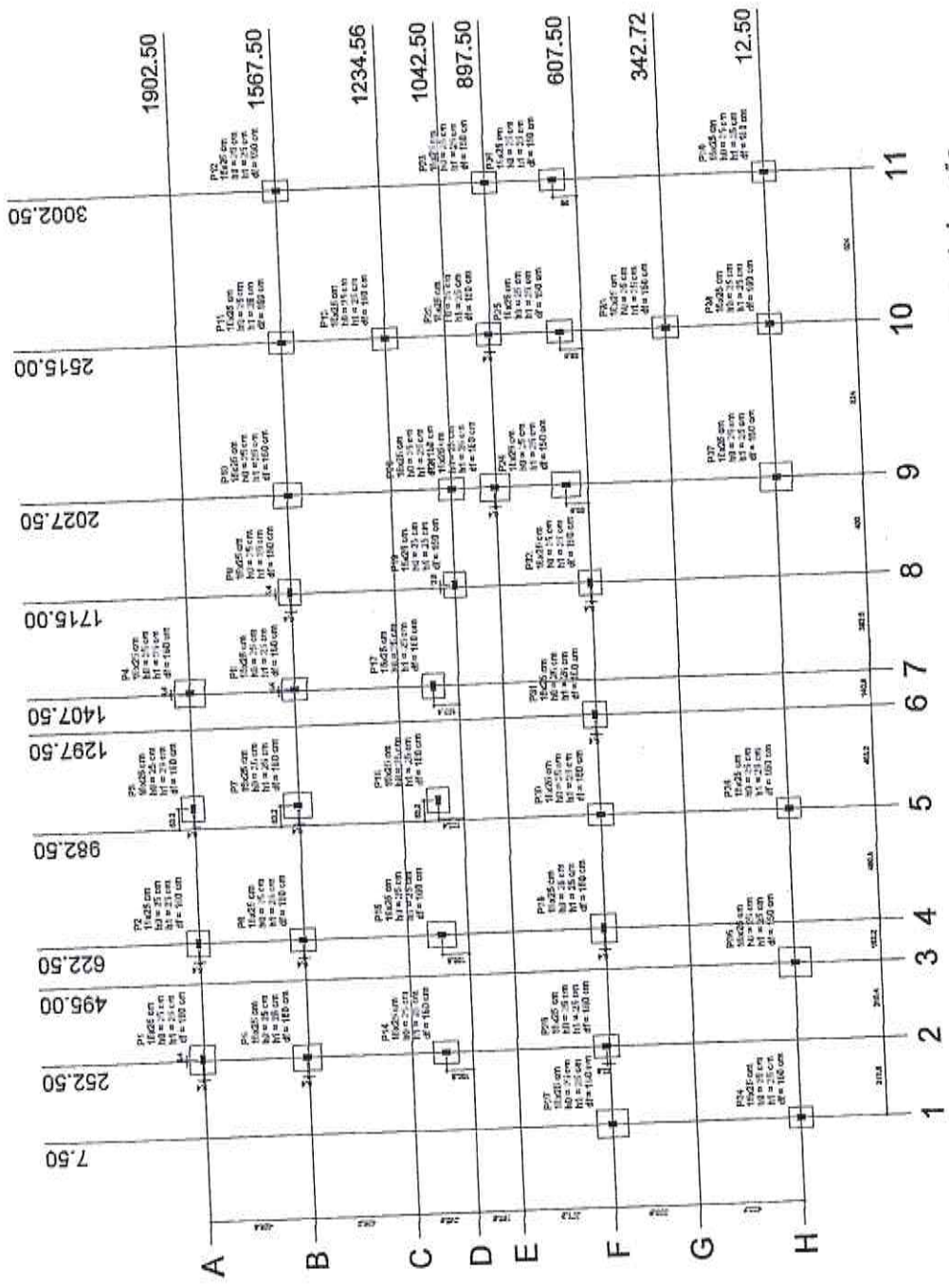
OPORTUNIDADE DE MENSURAR BARRAS - Verificar e obter



Classificação	Quantidade	Valor Unitário	Valor Total
1	1	1902.50	1902.50
2	1	1567.50	1567.50
3	1	1234.56	1234.56
4	1	1042.50	1042.50
5	1	897.50	897.50
6	1	607.50	607.50
7	1	342.72	342.72
8	1	12.50	12.50



Classificação	Quantidade	Valor Unitário	Valor Total
1	1	1902.50	1902.50
2	1	1567.50	1567.50
3	1	1234.56	1234.56
4	1	1042.50	1042.50
5	1	897.50	897.50
6	1	607.50	607.50
7	1	342.72	342.72
8	1	12.50	12.50



Planta de localização
Sem escala

Comissão Primeira

SANTANA DO ITAIPAVA

E.E.F. ISAÍAS COELHO DO NASCIMENTO

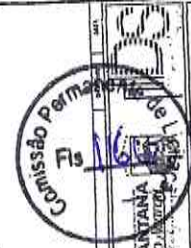
Matrícula	001
Nome	ISAÍAS COELHO DO NASCIMENTO
Endereço	RUA ...
Cidade	SANTANA DO ITAIPAVA
UF	RJ
CEP	24.000-000
Telefone	(24) 2622-1111
E-mail	isaias@isaias.com.br

Item	Quantidade	Unidade	Valor
1	1	m²	1,00
2	1	m²	1,00
3	1	m²	1,00
4	1	m²	1,00
5	1	m²	1,00
6	1	m²	1,00
7	1	m²	1,00
8	1	m²	1,00
9	1	m²	1,00
10	1	m²	1,00
11	1	m²	1,00
12	1	m²	1,00
13	1	m²	1,00
14	1	m²	1,00
15	1	m²	1,00
16	1	m²	1,00
17	1	m²	1,00
18	1	m²	1,00
19	1	m²	1,00
20	1	m²	1,00
21	1	m²	1,00
22	1	m²	1,00
23	1	m²	1,00
24	1	m²	1,00
25	1	m²	1,00
26	1	m²	1,00
27	1	m²	1,00
28	1	m²	1,00
29	1	m²	1,00
30	1	m²	1,00

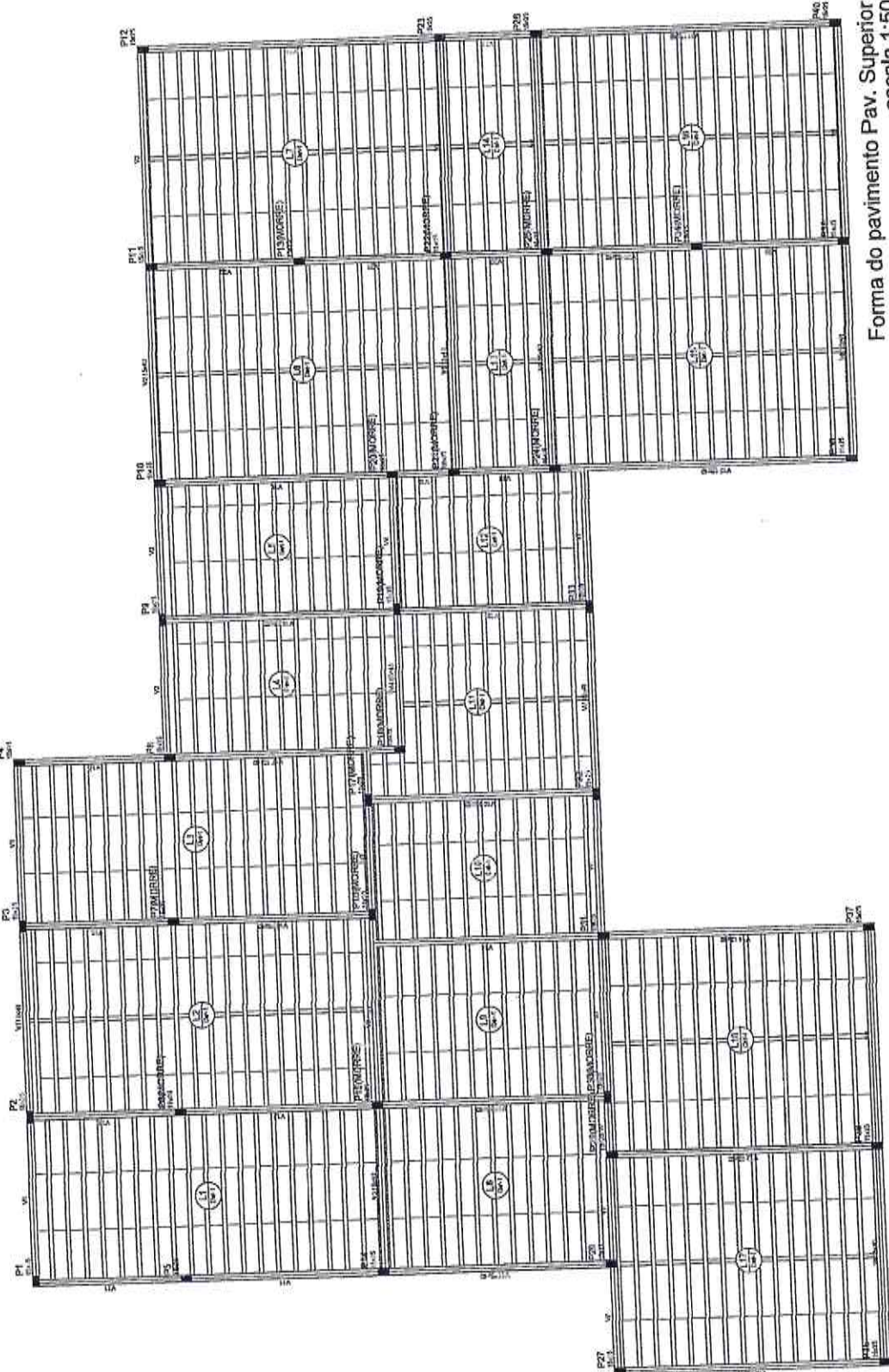
Item	Quantidade	Unidade	Valor
1	1	m²	1,00
2	1	m²	1,00
3	1	m²	1,00
4	1	m²	1,00
5	1	m²	1,00
6	1	m²	1,00
7	1	m²	1,00
8	1	m²	1,00
9	1	m²	1,00
10	1	m²	1,00
11	1	m²	1,00
12	1	m²	1,00
13	1	m²	1,00
14	1	m²	1,00
15	1	m²	1,00
16	1	m²	1,00
17	1	m²	1,00
18	1	m²	1,00
19	1	m²	1,00
20	1	m²	1,00
21	1	m²	1,00
22	1	m²	1,00
23	1	m²	1,00
24	1	m²	1,00
25	1	m²	1,00
26	1	m²	1,00
27	1	m²	1,00
28	1	m²	1,00
29	1	m²	1,00
30	1	m²	1,00

Item	Quantidade	Unidade	Valor
1	1	m²	1,00
2	1	m²	1,00
3	1	m²	1,00
4	1	m²	1,00
5	1	m²	1,00
6	1	m²	1,00
7	1	m²	1,00
8	1	m²	1,00
9	1	m²	1,00
10	1	m²	1,00
11	1	m²	1,00
12	1	m²	1,00
13	1	m²	1,00
14	1	m²	1,00
15	1	m²	1,00
16	1	m²	1,00
17	1	m²	1,00
18	1	m²	1,00
19	1	m²	1,00
20	1	m²	1,00
21	1	m²	1,00
22	1	m²	1,00
23	1	m²	1,00
24	1	m²	1,00
25	1	m²	1,00
26	1	m²	1,00
27	1	m²	1,00
28	1	m²	1,00
29	1	m²	1,00
30	1	m²	1,00

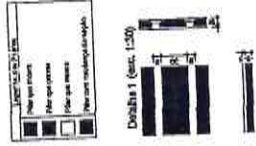
Item	Quantidade	Unidade	Valor
1	1	m²	1,00
2	1	m²	1,00
3	1	m²	1,00
4	1	m²	1,00
5	1	m²	1,00
6	1	m²	1,00
7	1	m²	1,00
8	1	m²	1,00
9	1	m²	1,00
10	1	m²	1,00
11	1	m²	1,00
12	1	m²	1,00
13	1	m²	1,00
14	1	m²	1,00
15	1	m²	1,00
16	1	m²	1,00
17	1	m²	1,00
18	1	m²	1,00
19	1	m²	1,00
20	1	m²	1,00
21	1	m²	1,00
22	1	m²	1,00
23	1	m²	1,00
24	1	m²	1,00
25	1	m²	1,00
26	1	m²	1,00
27	1	m²	1,00
28	1	m²	1,00
29	1	m²	1,00
30	1	m²	1,00



E.E.F. ISAIAS COELHO DO NASCIMENTO
 RUA: [] Nº: []
 BARRIO: []
 CIDADE: []
 UF: []
 CEP: []
 INSCRIÇÃO ESTADUAL: []
 INSCRIÇÃO MUNICIPAL: []
 INSCRIÇÃO DO FÓRUM: []
 Nº de Inscrição: []
 Nome: []
 CPF: []
 RG: []
 Data de Nascimento: []
 Estado de Nascimento: []
 Nacionalidade: []
 Grau de Instrução: []
 Estado Civil: []
 Profissão: []
 Assinatura: []
 Rubrica: []



Forma do pavimento Pav. Superior escala 1:50

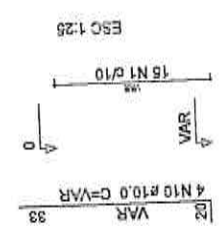


Detalhe	Tipo	Blocos de enclitmentid			Quantidade
		Nome	Dimensões (cm)	by	
1	EPS Unidirecional	BS/30/125	8 30 125	892	

P2=P3=P6=P8=P11=P12=P13
 P4=P17=P19=P20
 P22=P23=P25=P26=P28=P32=P33

S34=S36=S38-S39

PLANTA
 ESC 1:25



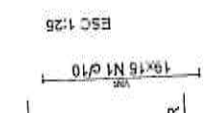
6 N2 #8.0 c/12 C=67

Solo compactado sobre a sapata
 peso específico > 1600.00 kgf/m³

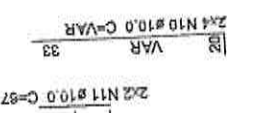
CORTE
 ESC 1:25



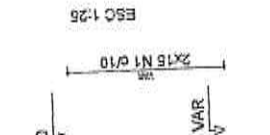
15 N1 #5.0 C=68



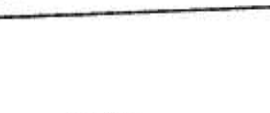
15 N1 #5.0 C=68



15 N1 #5.0 C=68



15 N1 #5.0 C=68



15 N1 #5.0 C=68

P31

S2=S3=S6=S8=S9=S11=S12=S13=S14=S16=S17
 S19=S20=S22=S23=S25=S26=S28=S30=S32

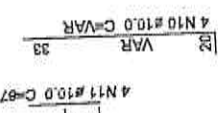
PLANTA
 ESC 1:25



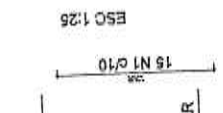
6 N2 #8.0 c/12 C=67

Solo compactado sobre a sapata
 peso específico > 1600.00 kgf/m³

CORTE
 ESC 1:25



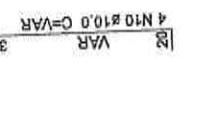
15 N1 #5.0 C=68



15 N1 #5.0 C=68



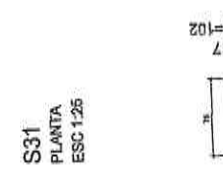
15 N1 #5.0 C=68



15 N1 #5.0 C=68

S31

PLANTA
 ESC 1:25



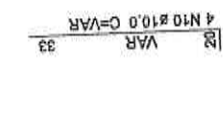
6 N2 #8.0 c/12 C=67

Solo compactado sobre a sapata
 peso específico > 1600.00 kgf/m³

CORTE
 ESC 1:25



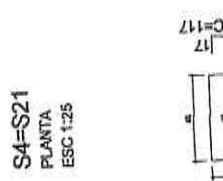
15 N1 #5.0 C=68



15 N1 #5.0 C=68

S4=S21

PLANTA
 ESC 1:25



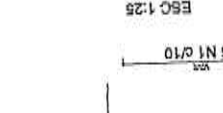
8 N5 #8.0 c/12 C=107

Solo compactado sobre a sapata
 peso específico > 1600.00 kgf/m³

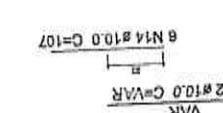
CORTE
 ESC 1:25



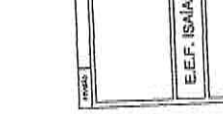
15 N1 #5.0 C=68



15 N1 #5.0 C=68



15 N1 #5.0 C=68



15 N1 #5.0 C=68



SANTANA DO ARIQUIBÁ

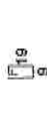
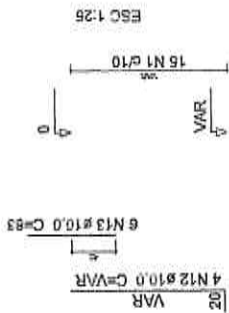
E.E.F. ISAIAS COELHO DO NASCIMENTO - FUNDAMENTAL

PROFESSOR: E.E.F. ISAIAS COELHO DO NASCIMENTO
 DATA: 20/11/2018
 LOCAL: SANTANA DO ARIQUIBÁ - PE
 Nº DE IDENTIFICAÇÃO: 003
 Nº DE MATRÍCULA: 013

PROFESSOR: E.E.F. ISAIAS COELHO DO NASCIMENTO
 DATA: 20/11/2018
 LOCAL: SANTANA DO ARIQUIBÁ - PE
 Nº DE IDENTIFICAÇÃO: 003
 Nº DE MATRÍCULA: 013

P37

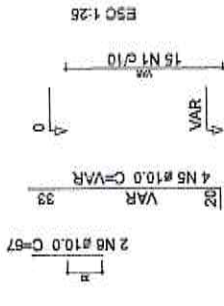
TÉRREO - L1
ESC 1:20



15 N1 #5.0 C=88

P24

TÉRREO - L1
ESC 1:20



15 N1 #5.0 C=88

Relação do aço

AÇO	N	DIAM (mm)	QUANT (Barras)	UNIT (cm)	C.TOTAL (cm)
CA60	1	5.0	485	66	31620
CA60	2	8.0	24	87	2088
CA60	3	8.0	30	97	2910
	4	8.0	128	92	11562
	5	8.0	132	102	13464
	6	8.0	16	107	1712
	7	8.0	14	117	1638
	8	8.0	24	112	2688
	9	8.0	21	122	2562
	10	10.0	116	VAR	VAR
	11	10.0	8	87	536
	12	10.0	10	VAR	VAR
	13	10.0	6	83	498
	14	10.0	6	107	642

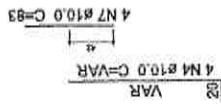
Volume de concreto (C-30) = 8.4 m³
Área de forma = 61.16 m²

Resumo do aço

AÇO	DIAM (mm)	C.TOTAL (m)	PESO + 10 % (kg)
CA50	8.0	368.8	167.8
CA50	10.0	255.1	173
CA60	10.0	5	5.3
CA60	10.0	6.5	11.1
PESO TOTAL (kg)		316.2	53.6
CA50		357.2	
CA60		53.6	

P10

TÉRREO - L1
ESC 1:20



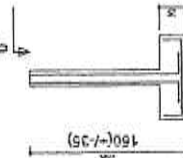
15 N1 #5.0 C=88

S1=S5=S7=S10=S15=S24=S29
PLANTA
ESC 1:25



7x7 N2 #8.0 C=102
7x6 N8 #8.0 C=12

Solo compactado sobre a sapata
peso específico > 1800.00 kg/m³



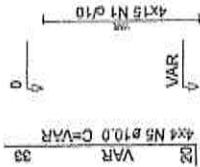
Resumo do aço

AÇO	DIAM (mm)	C.TOTAL (m)	PESO + 10 % (kg)
CA50	8.0	87.1	42.1
CA50	10.0	81.8	41.7
CA60	5.0	3.4	3.5
PESO TOTAL (kg)		71.4	12.1
CA50		87.4	
CA60		12.1	

Volume de concreto (C-30) = 1.65 m³
Área de forma = 14.35 m²

P1=P5=P7=P15

TÉRREO - L1
ESC 1:20



4x15 N1 #5.0 C=88

Relação do aço

S10

AÇO	N	DIAM (mm)	QUANT (Barras)	UNIT (cm)	C.TOTAL (cm)
CA60	1	5.0	105	88	7140
CA50	2	8.0	48	102	4988
CA50	3	8.0	42	112	4704
	4	10.0	4	VAR	VAR
	5	10.0	26	VAR	VAR
	6	10.0	4	67	268
	7	10.0	4	83	332

Comissão Permanente de Licitação

1/162

SANTANA

E.E.F. ISNÍAS COELHO DO NASCIMENTO

004 013

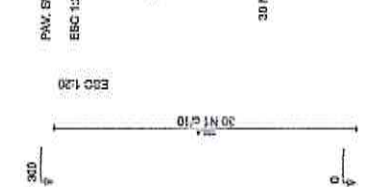
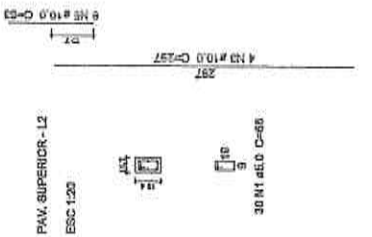
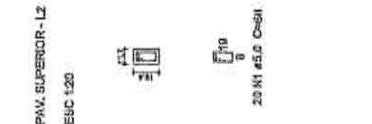
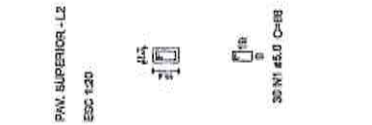
01/11/2023

P1=P2=P3=P4=P5=P6=P11=P14=P28=P30=P32
=P36=P38

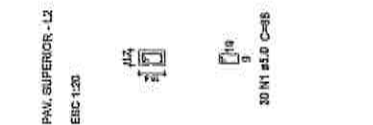
P12=P23=P26=P34=P39

P16

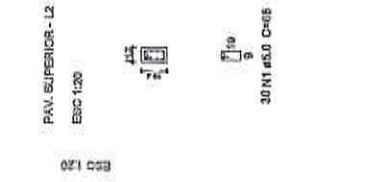
P24



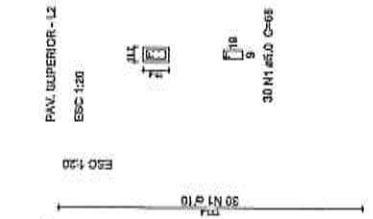
P27



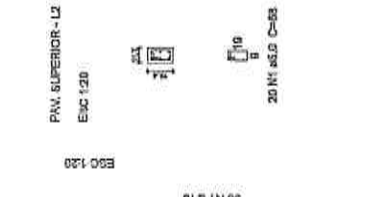
P29



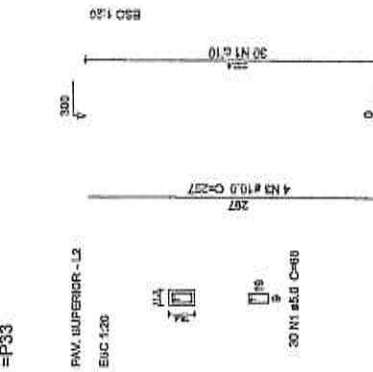
P31



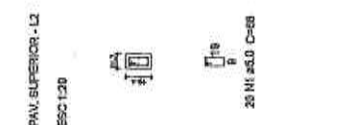
P35



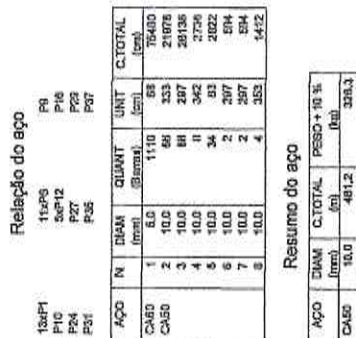
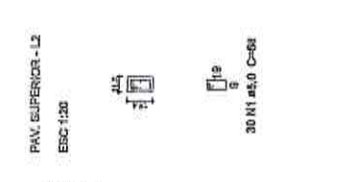
P6=P7=P13=P15=P17=P19=P20=P21=P22=P25
=P33



P37



P9



Relação do aço

AÇO	N	DIAM (mm)	QUANT (gramas)	UNIT (mm)	C.TOTAL (kg)
13MFI	11xP6	P6	1110	68	75480
P10	5xP12	P10	533	21078	21078
P24	P27	P27	297	29136	29136
P31	P35	P35	362	2736	2736
			54	61	2622
			2	207	204
			2	207	204
			4	385	1542

Resumo do aço

AÇO	DIAM (mm)	C.TOTAL (kg)	PESO+10% (kg)
CA50	10.0	461.2	507.3
CA50	10.0	61.6	67.8
CA50	10.0	20.1	22.1
CA50	5.0	754.5	829.9
PESO TOTAL		1281	1407.1
CA50	426.3		
CA50	128		

Voluma de concreto (C-30) = 4.27 m³

Area de Arma = 81.2 m²

SANTANA DE CARAVELAS
Cidade do Amanhecer

E.E.F. ISAIAS COELHO DO NASCIMENTO

MUNICÍPIO DE CARAVELAS
ESTADO DA BAHIA
CNPJ Nº 07.011.111/0001-91
RUA DA EDUCAÇÃO Nº 100
CEP 44.200-000

Comissão Permanente

Fs/163

SECRETARIA DE EDUCAÇÃO

SECRETARIA DE SAÚDE

SECRETARIA DE CULTURA

SECRETARIA DE DESPORTOS

SECRETARIA DE PLANEJAMENTO

SECRETARIA DE TRIBUTAÇÃO

SECRETARIA DE GESTÃO DE PESSOAS

SECRETARIA DE INFRAESTRUTURA

SECRETARIA DE MEIO AMBIENTE

SECRETARIA DE TURISMO

SECRETARIA DE TRABALHO

SECRETARIA DE TRANSPORTES

SECRETARIA DE URBANISMO

SECRETARIA DE ZONAMENTO

SECRETARIA DE EDUCAÇÃO

SECRETARIA DE SAÚDE

SECRETARIA DE CULTURA

SECRETARIA DE DESPORTOS

SECRETARIA DE PLANEJAMENTO

SECRETARIA DE TRIBUTAÇÃO

SECRETARIA DE GESTÃO DE PESSOAS

SECRETARIA DE INFRAESTRUTURA

SECRETARIA DE MEIO AMBIENTE

SECRETARIA DE TURISMO

SECRETARIA DE TRABALHO

SECRETARIA DE TRANSPORTES

SECRETARIA DE URBANISMO

SECRETARIA DE ZONAMENTO

SECRETARIA DE EDUCAÇÃO

SECRETARIA DE SAÚDE

SECRETARIA DE CULTURA

SECRETARIA DE DESPORTOS

SECRETARIA DE PLANEJAMENTO

SECRETARIA DE TRIBUTAÇÃO

SECRETARIA DE GESTÃO DE PESSOAS

SECRETARIA DE INFRAESTRUTURA

SECRETARIA DE MEIO AMBIENTE

SECRETARIA DE TURISMO

SECRETARIA DE TRABALHO

SECRETARIA DE TRANSPORTES

SECRETARIA DE URBANISMO

SECRETARIA DE ZONAMENTO

SECRETARIA DE EDUCAÇÃO

SECRETARIA DE SAÚDE

SECRETARIA DE CULTURA

SECRETARIA DE DESPORTOS

SECRETARIA DE PLANEJAMENTO

SECRETARIA DE TRIBUTAÇÃO

SECRETARIA DE GESTÃO DE PESSOAS

SECRETARIA DE INFRAESTRUTURA

SECRETARIA DE MEIO AMBIENTE

SECRETARIA DE TURISMO

SECRETARIA DE TRABALHO

SECRETARIA DE TRANSPORTES

SECRETARIA DE URBANISMO

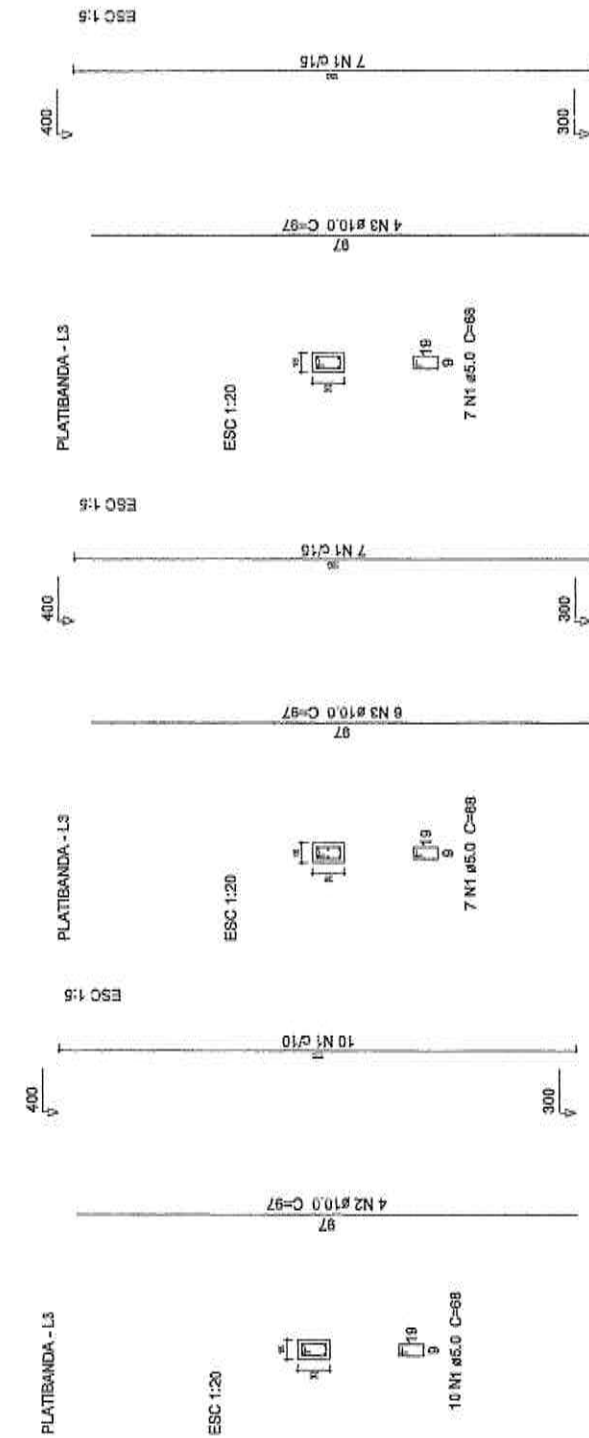
SECRETARIA DE ZONAMENTO

P1=P2=P3=P4=P5=P6=P7=P8=P9=P10=P11=P14=P28P12=P23=P26=P34=P39
 =P30=P31=P32=P35=P36=P37=P38

P27

Relação do aço

5xP12 P27



AÇO	N	DIAM (mm)	QUANT (Barras)	UNIT (cm)	C.TOTAL (cm)
CA50	1	6.0	222	66	15086
CA50	2	10.0	72	97	6984
CA50	3	10.0	34	97	3288

Resumo do aço

AÇO	DIAM (mm)	C.TOTAL (m)	PESO + 10 % (kg)	UNID (kg)
CA50	10.0	68.9	47.4	47.4
CA50	10.0	33	34.9	34.9
CA50	5.0	151	25.8	25.8
PESO TOTAL (kg)				
CA50			82.3	
CA60			25.6	

Volume de concreto (C-30) = 0.9 m³
 Área da forma = 18.2 m²



E.I.F. ISAIAS COELHO DO NASCIMENTO
 INSCRICAO: 008 013
 NOME: Isaias Coelho do Nascimento
 ENDERECO: Rua Manoel de Araújo, 100 - Centro - Santana do Cariri - PB
 CEP: 57100-000

PREENHE E ENVIAR PARA: E-mail: isaias@coelho.com.br
 Telefone: (31) 3333-1111
 Celular: (31) 9999-9999

Relação do aço

APQ	N	DIAM	QUANT	UNID	C.TOTAL
		(mm)	(Barras)	(m)	(kg)
CA80	1	3,2	859	18	14812
CA80	2	6,3	1	90	90
CA80	3	6,3	5	170	315
CA80	4	6,3	1	10	10
CA80	5	6,3	1	205	205
CA80	6	6,3	1	205	205
CA80	7	6,3	1	205	205
CA80	8	6,3	1	1182	2364
CA80	9	6,3	1	1186	2392
CA80	10	6,3	1	207	435
CA80	11	6,3	1	433	886
CA80	12	6,3	1	56	115
CA80	13	6,3	1	945	1935
CA80	14	6,3	1	462	942
CA80	15	6,3	1	171	342
CA80	16	6,3	1	113	226
CA80	17	6,3	1	161	322
CA80	18	6,3	1	161	322
CA80	19	6,3	1	161	322
CA80	20	6,3	1	161	322
CA80	21	6,3	1	161	322
CA80	22	6,3	1	161	322
CA80	23	6,3	1	161	322
CA80	24	6,3	1	161	322
CA80	25	6,3	1	161	322
CA80	26	6,3	1	161	322
CA80	27	6,3	1	161	322
CA80	28	6,3	1	161	322
CA80	29	6,3	1	161	322
CA80	30	6,3	1	161	322
CA80	31	6,3	1	161	322
CA80	32	6,3	1	161	322
CA80	33	6,3	1	161	322
CA80	34	6,3	1	161	322
CA80	35	6,3	1	161	322
CA80	36	6,3	1	161	322
CA80	37	6,3	1	161	322
CA80	38	6,3	1	161	322
CA80	39	6,3	1	161	322
CA80	40	6,3	1	161	322
CA80	41	6,3	1	161	322
CA80	42	6,3	1	161	322
CA80	43	6,3	1	161	322
CA80	44	6,3	1	161	322
CA80	45	6,3	1	161	322
CA80	46	6,3	1	161	322
CA80	47	6,3	1	161	322
CA80	48	6,3	1	161	322
CA80	49	6,3	1	161	322
CA80	50	6,3	1	161	322
CA80	51	6,3	1	161	322
CA80	52	6,3	1	161	322
CA80	53	6,3	1	161	322
CA80	54	6,3	1	161	322
CA80	55	6,3	1	161	322
CA80	56	6,3	1	161	322
CA80	57	6,3	1	161	322
CA80	58	6,3	1	161	322
CA80	59	6,3	1	161	322
CA80	60	6,3	1	161	322
CA80	61	6,3	1	161	322
CA80	62	6,3	1	161	322
CA80	63	6,3	1	161	322
CA80	64	6,3	1	161	322
CA80	65	6,3	1	161	322
CA80	66	6,3	1	161	322
CA80	67	6,3	1	161	322
CA80	68	6,3	1	161	322
CA80	69	6,3	1	161	322
CA80	70	6,3	1	161	322
CA80	71	6,3	1	161	322
CA80	72	6,3	1	161	322
CA80	73	6,3	1	161	322
CA80	74	6,3	1	161	322
CA80	75	6,3	1	161	322
CA80	76	6,3	1	161	322
CA80	77	6,3	1	161	322
CA80	78	6,3	1	161	322
CA80	79	6,3	1	161	322
CA80	80	6,3	1	161	322
CA80	81	6,3	1	161	322
CA80	82	6,3	1	161	322
CA80	83	6,3	1	161	322
CA80	84	6,3	1	161	322
CA80	85	6,3	1	161	322
CA80	86	6,3	1	161	322
CA80	87	6,3	1	161	322
CA80	88	6,3	1	161	322
CA80	89	6,3	1	161	322
CA80	90	6,3	1	161	322
CA80	91	6,3	1	161	322
CA80	92	6,3	1	161	322
CA80	93	6,3	1	161	322
CA80	94	6,3	1	161	322
CA80	95	6,3	1	161	322
CA80	96	6,3	1	161	322
CA80	97	6,3	1	161	322
CA80	98	6,3	1	161	322
CA80	99	6,3	1	161	322
CA80	100	6,3	1	161	322

Resumo do aço

APQ	DIAM	C.TOTAL	PERM + 10%
	(mm)	(m)	(kg)
CA80	6,3	333,7	87,1
CA80	3,0	116,8	46,1
CA80	19,0	17,8	12,1
CA80	3,2	81,9	88,5
TOTAL			
CA80	147,2		
CA80	96,5		

Vision de concreto (C-3) = 4,8 m³
 Área de fôrma = 77,08 m²

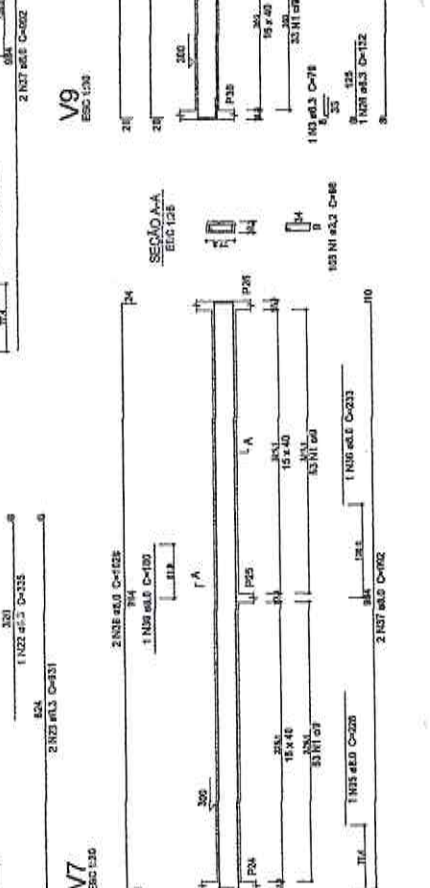
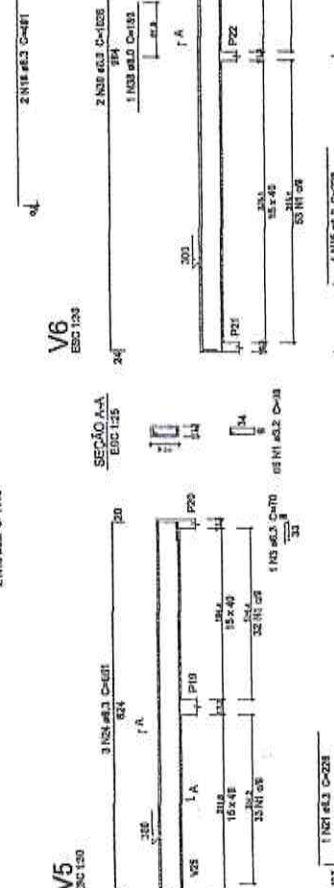
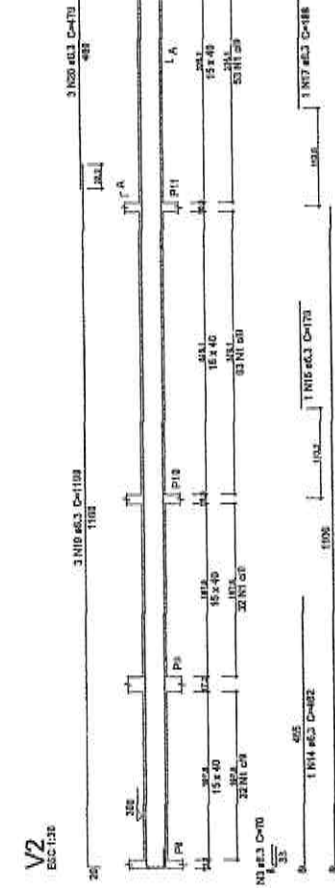
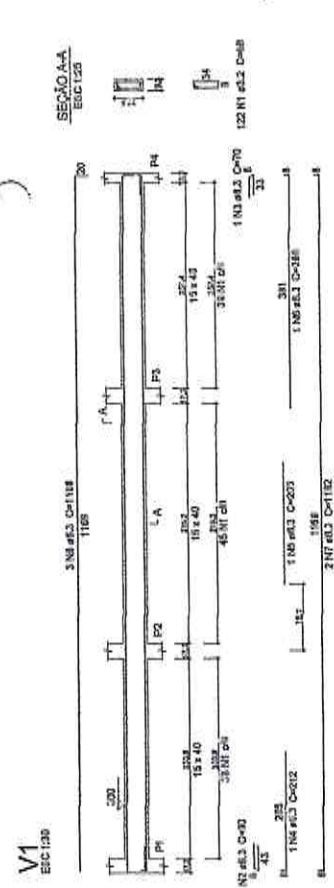
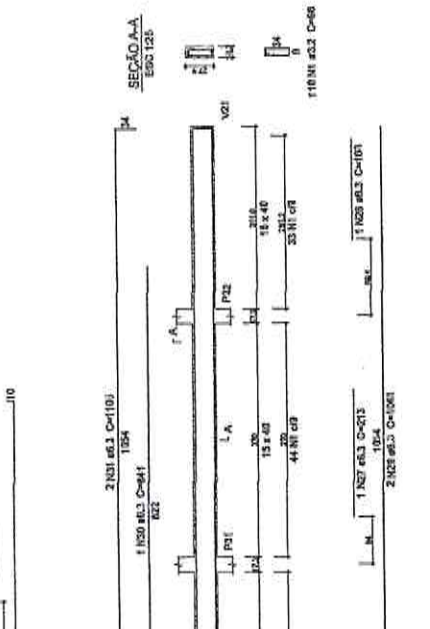
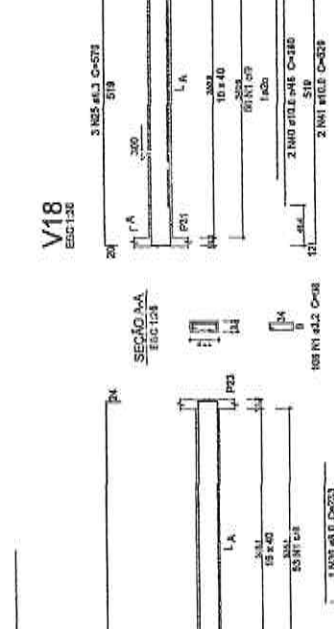
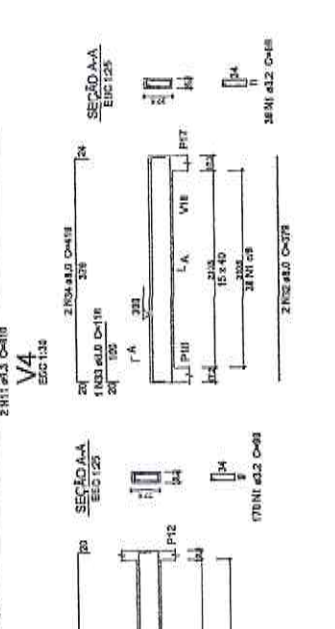
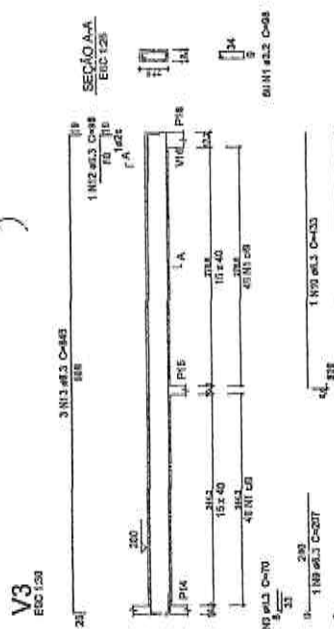
Comissão Permanente

SANTANA DO ARIARI

E.F. ISAIAS COELHO DO NASCIMENTO

007
013

BRASILEIRO (TR) DE ENGENHARIA
 Engenharia Civil - R. João de Deus, 141 - Vila Operária - Santana do Ariari - PB - CEP: 57100-000



Relação do aço

V24

ÁÇO	N	DIAM (mm)	QUANT (Barras)	UNIT (cm)	C.TOTAL (cm)
CA60	1	3.2	236	86	23128
CA60	2	6.3	2	90	180
CA60	3	6.3	1	217	217
CA60	4	6.3	1	218	218
CA60	5	6.3	2	687	1384
CA60	6	6.3	2	203	609
CA60	7	8.0	1	150	150
CA60	8	8.0	2	713	1426
CA60	9	8.0	4	345	1380
CA60	10	8.0	4	875	2700
CA60	11	10.0	3	1198	3597
CA60	12	10.0	3	461	1393

Resumo do aço

ÁÇO	DIAM (mm)	C.TOTAL (m)	PESO + 10 % (kg)
CA60	6.3	28.2	7
CA60	8.0	56.8	24.5
CA60	10.0	48.8	33.8
PESO TOTAL (kg)	3.2	281.3	18.1
CA50	65.4		
CA60	18.1		

Volume de concreto (C-30) = 1,36 m³
 Área de forma = 21,57 m²



SANTANA DO AÇÓRIAL

E.E.F. ISAÍAS COELHO DO NASCIMENTO

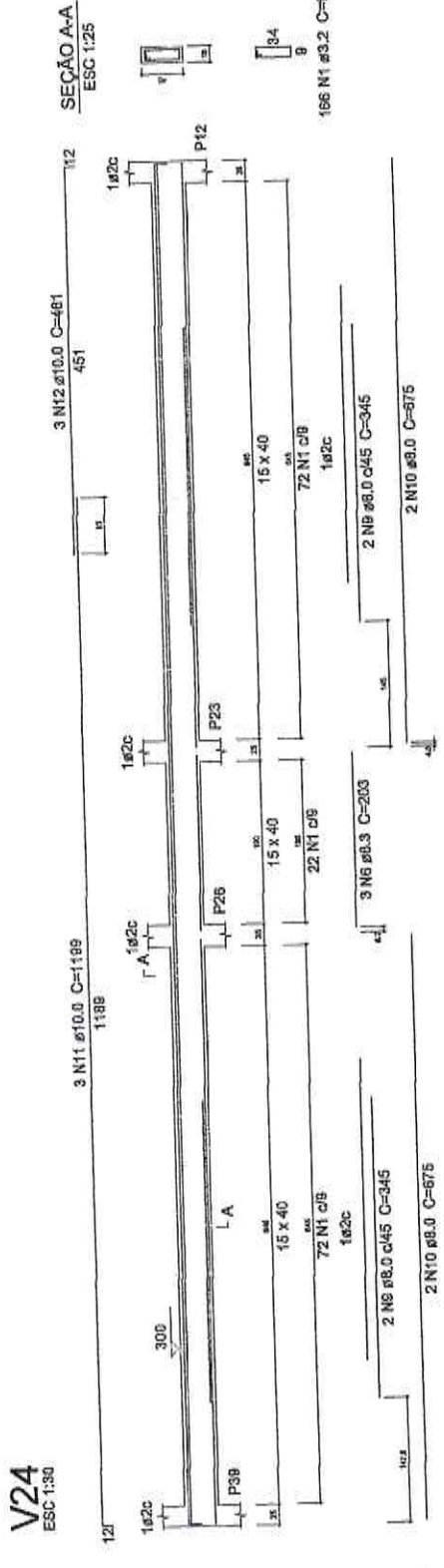
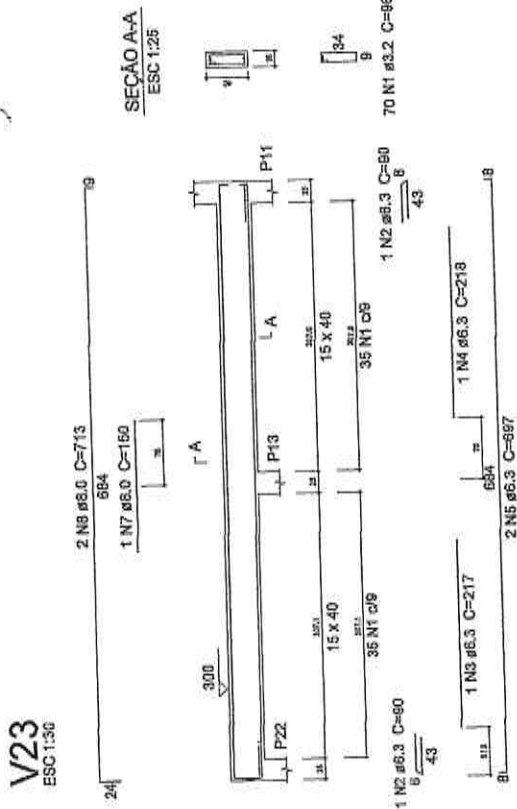
PROF. DE ENGENHARIA CIVIL

REG. Nº 010

PROF. Nº 013

PROF. Nº 013

PROF. Nº 013



PROJ. DE ENGENHARIA CIVIL

PROF. Nº 013

PROF. Nº 013

PROF. Nº 013

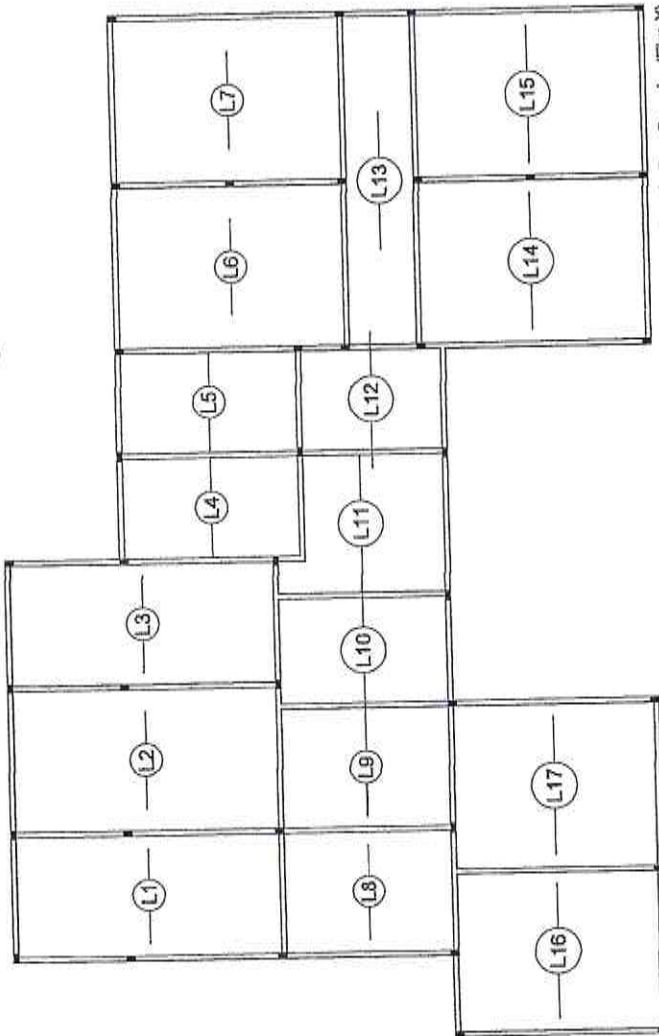
Relação do aço

Positivos Y

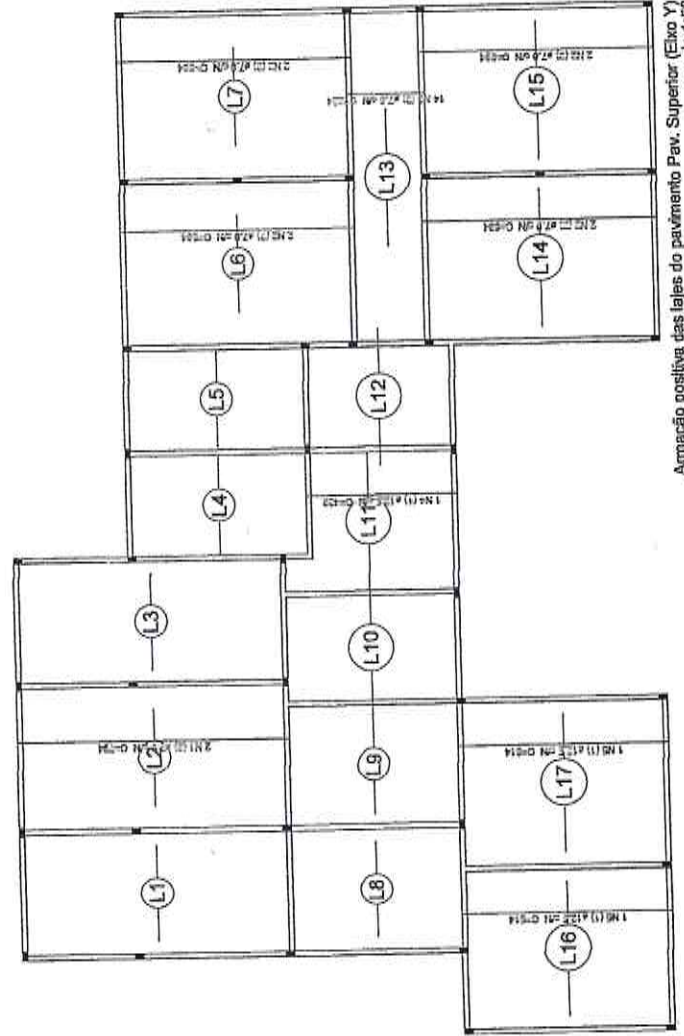
AÇO	N	DIAM (mm)	QUANT (Barras)	UNIT (cm)	C.TOTAL (cm)
CA50	1	7.0	2	794	1588
	2	7.0	8	664	5472
	3	7.0	14	224	3136
CA50	4	12.5	1	438	438
	5	12.5	2	614	1228

Resumo do aço

AÇO	DIAM (mm)	C.TOTAL (m)	PESO + 10 % (kg)
CA50	12.5	16.7	17.7
CA60	7.0	102	33.9
PESO TOTAL (kg)			
CA50	17.7		
CA60	33.9		



Armação positiva das lajes do pavimento Pav. Superior (Eixo X) escala 1:50



Armação positiva das lajes do pavimento Pav. Superior (Eixo Y) escala 1:50



Formulário de identificação do projeto e do profissional responsável.

EMPRESA: SANTANA DO ACÚMULO

PROJETO: E.E.F. ISAIAS COELHO DO NASCIMENTO

PROFISSIONAL: [Assinatura]

REGISTRO: 011 / 013

PROF. REGISTRO: 011 / 013

Relação do aço

Negativos X

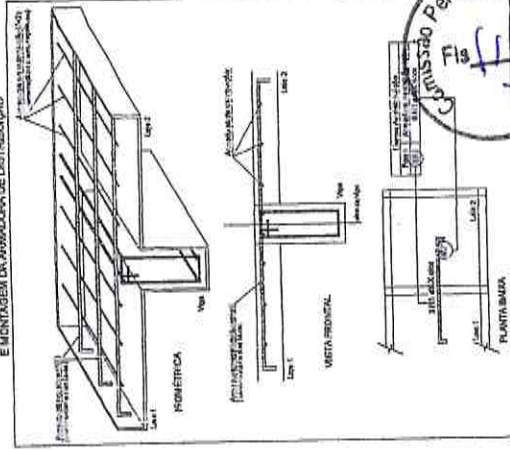
ÇO	N	DIAM (mm)	QUANT (Barras)	UNIT (cm)	C.TOTAL (cm)
ÇA80	1	5.0	251	57	14307
	2	5.0	8	335	2010
	3	5.0	3	445	1335
	4	5.0	3	510	1530
	5	5.0	6	670	4020
	6	5.0	3	800	1800
	7	5.0	5	595	3570
	8	5.0	3	215	645

Resumo do aço

ÇO	DIAM (mm)	C.TOTAL (m)	PESO + 10 % (kg)
ÇA80	5.0	292.2	49.5
PESO TOTAL (kg)			
ÇA80			49.5

Ferro	Armadura de distribuição
N1	3 N2 ø5.0 c/20 C=335
N1	3 N3 ø5.0 c/20 C=445
N1	3 N4 ø5.0 c/20 C=335
N1	3 N4 ø5.0 c/20 C=510
N1	3 N5 ø5.0 c/20 C=870
N1	3 N6 ø5.0 c/20 C=600
N1	3 N5 ø5.0 c/20 C=870
N1	3 N7 ø5.0 c/20 C=595
N1	3 N8 ø5.0 c/20 C=215

DETALHE DA ARMADURA DE SUPERIOR DE CONTINUIDADE DA LAJE E MONTAGEM DA ARMADURA DE DISTRIBUIÇÃO



SANTANA do Ipiranga

E.E.F. ISAIAS COELHO DO NASCIMENTO

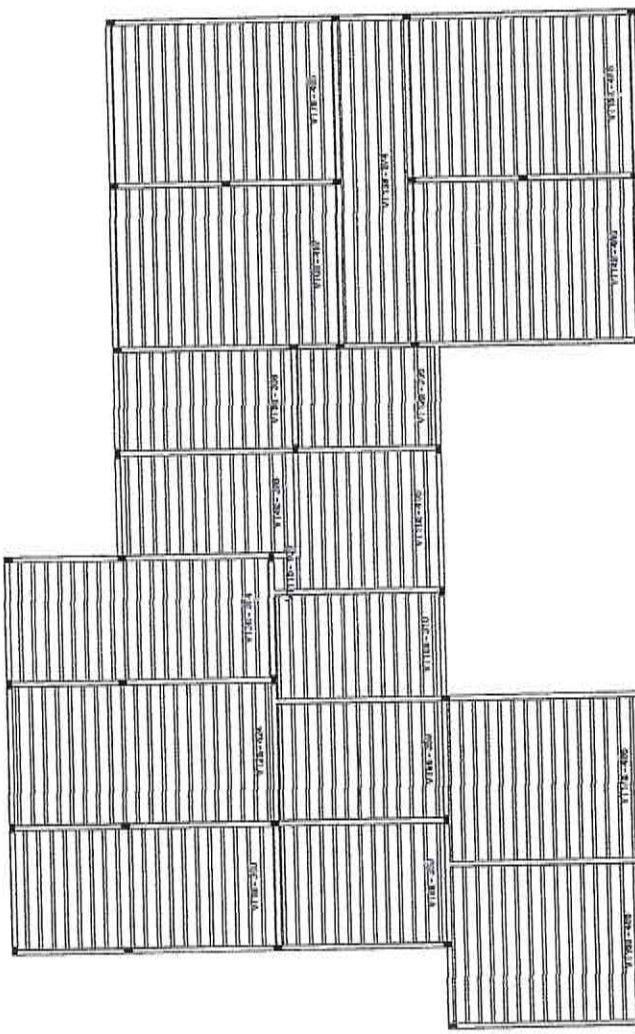
125
AV. ZAVATTINI
JARDIM ALVOS, 1000-100

012
013

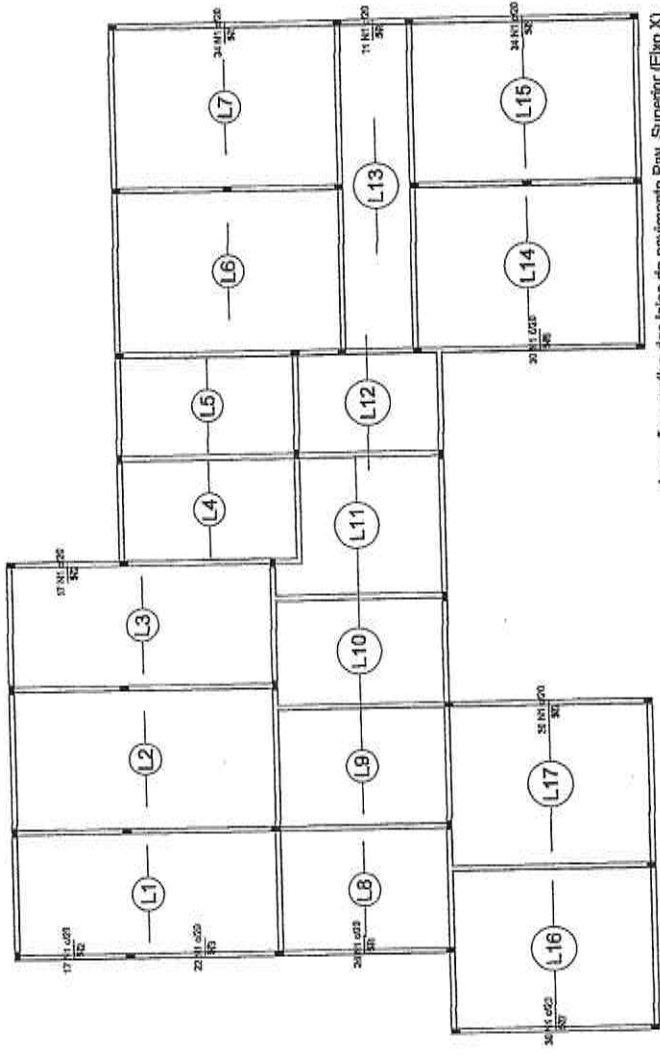
10/12/2010

10/12/2010

10/12/2010

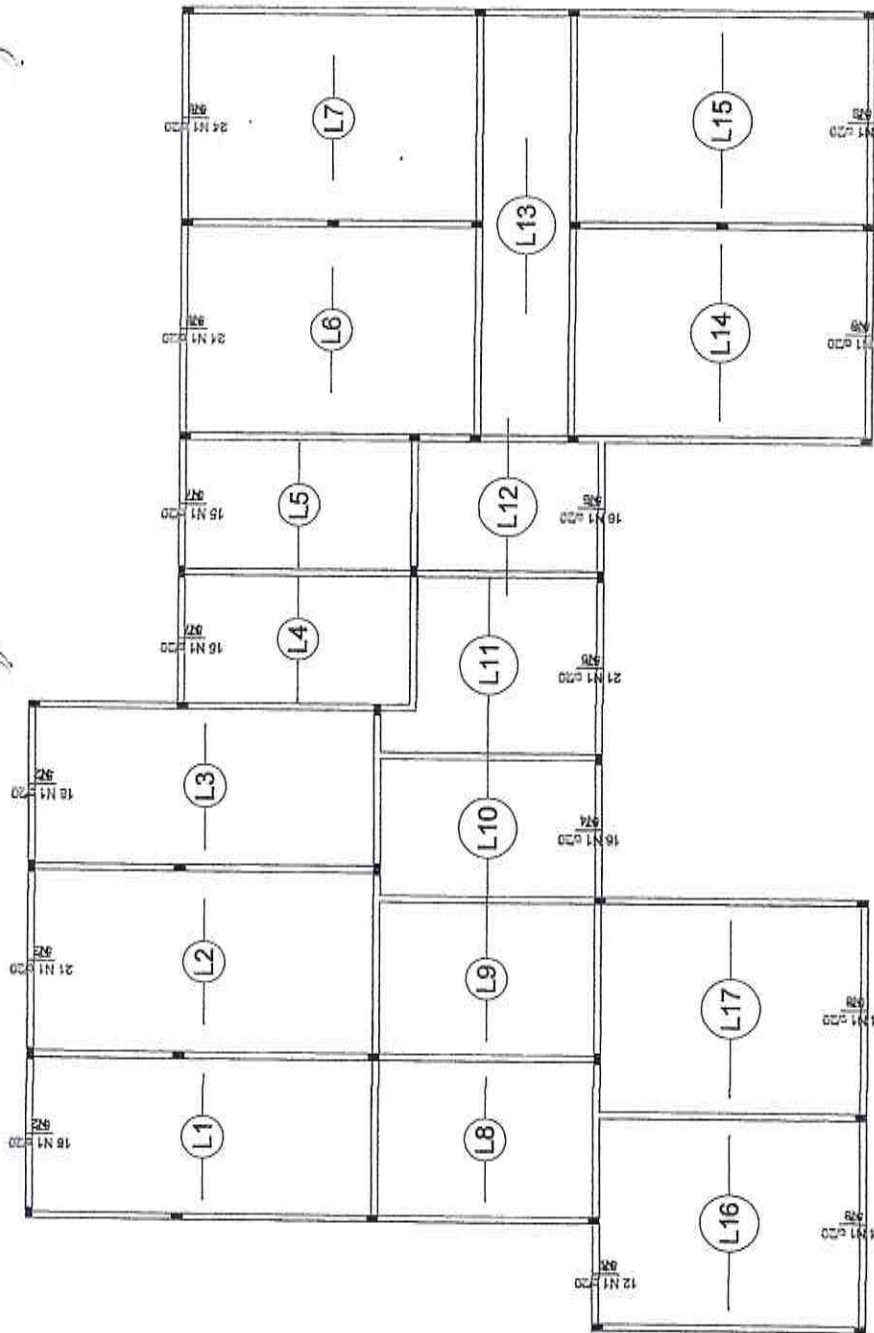
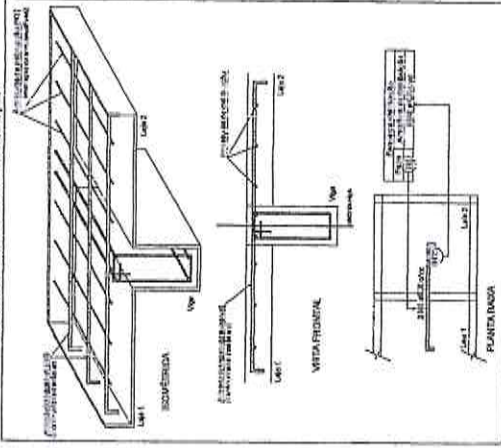


Planta de vigotas pré-moldadas escala 1:50



Armação negativa das lajes do pavimento Pav. Superior (Linha X) escala 1:50

DETALHE DA ARMADURA DE SUPERIOR DE CONTINUIDADE DA LAJE E MONTAGEM DA ARMADURA DE DISTRIBUIÇÃO



Armação negativa das lajes do pavimento Pav. Superior (Eixo Y) escala 1:50

Relação do aço

Negativos Y

LAJE	N	DIAM (mm)	QUANT (Barra)	UNIT (cm)	C. TOTAL (cm)
CA60	1	5.0	286	57	16272
	2	5.0	6	365	2190
	3	5.0	3	425	1275
	4	5.0	3	315	945
	5	5.0	3	418	1254
	6	5.0	3	313	939
	7	5.0	6	306	1836
	8	5.0	18	488	8784
	9	5.0	3	245	735

Resumo do aço

LAJE	DIAM (mm)	C. TOTAL (m)	PESO + 10 % (kg)
CA60	5.0	348.5	59.1
CA60			59.1

Ferro	Ferros de distribuição
N1	3 N2 #5.0 c/20 C=365
N1	3 N3 #5.0 c/20 C=425
N1	3 N2 #5.0 c/20 C=385
N1	3 N4 #5.0 c/20 C=315
N1	3 N5 #5.0 c/20 C=418
N1	3 N6 #5.0 c/20 C=313
N1	3 N7 #5.0 c/20 C=308
N1	3 N7 #5.0 c/20 C=308
N1	3 N6 #5.0 c/20 C=488
N1	3 N6 #5.0 c/20 C=488
N1	3 N6 #5.0 c/20 C=488
N1	3 N6 #5.0 c/20 C=488
N1	3 N6 #5.0 c/20 C=245
N1	3 N6 #5.0 c/20 C=488



SANTANA
PROJETOS E CONSULTORIA

E.E.F. ISAIAS COELHO DO NASCIMENTO
PROFESSOR

PROJETO
013
013

PROJETO DE ARQUITETURA
PROJETO DE ESTRUTURA
PROJETO DE INSTALAÇÃO ELÉTRICA
PROJETO DE INSTALAÇÃO HIDRÁULICA
PROJETO DE INSTALAÇÃO DE SANEAMENTO BÁSICO

PROJETO DE INSTALAÇÃO DE SANEAMENTO BÁSICO
PROJETO DE INSTALAÇÃO DE SANEAMENTO BÁSICO
PROJETO DE INSTALAÇÃO DE SANEAMENTO BÁSICO



ANEXO V- MODELOS DE DECLARAÇÕES

1º Modelo de Declaração:

DECLARAÇÃO

(NOMINA E QUALIFICA O FORNECEDOR), DECLARA, para os devidos fins de direito, especialmente para fins de prova em processo licitatório, junto ao Município de SANTANA DO ACARAÚ, Estado do Ceará, que, em cumprimento ao estabelecido na Lei nº 9.854, de 27/10/1999, publicada no DOU de 28/10/1999, e ao inciso XXXIII, do artigo 7º, da Constituição Federal, não emprega menores de 18 (dezoito) anos em trabalho noturno, perigoso ou insalubre, nem emprega menores de 16 (dezesesseis) anos em trabalho algum, salvo na condição de aprendiz, a partir de 14 (quatorze) anos.

Pelo que, por ser a expressão da verdade, firma a presente, sob as penas da Lei.

..... (CE), de 202_.

.....
DECLARANTE

2º Modelo de Declaração:

DECLARAÇÃO II

(NOMINA E QUALIFICA O FORNECEDOR), DECLARA, para os devidos fins de direito, especialmente para fins de prova em processo licitatório, junto ao Município de SANTANA DO ACARAÚ, Estado do Ceará, que tem pleno conhecimento de todos os parâmetros e elementos dos serviços a serem ofertados no presente certame licitatório e que sua proposta atende integralmente aos requisitos constantes neste edital.

Pelo que, por ser a expressão da verdade, firma a presente, sob as penas da Lei.

..... (CE), de 202_.

.....
DECLARANTE



3º Modelo de Declaração:

DECLARAÇÃO

(NOMINA E QUALIFICA O FORNECEDOR), DECLARA, para os devidos fins de direito, especialmente para fins de prova em processo licitatório, junto ao Município de SANTANA DO ACARAÚ, Estado do Ceará, que concorda integralmente com os termos deste edital e seus anexos.

Pelo que, por ser a expressão da verdade, firma a presente, sob as penas da Lei.

..... (CE), de 202__.

.....
DECLARANTE

4º Modelo de Declaração:

DECLARAÇÃO

(NOMINA E QUALIFICA O FORNECEDOR), DECLARA, para os devidos fins de direito, especialmente para fins de prova em processo licitatório, junto ao Município de SANTANA DO ACARAÚ, Estado do Ceará, sob as penalidades cabíveis, que inexistem qualquer fato superveniente impeditivo de nossa habilitação para participar no presente certame licitatório, bem assim que ficamos cientes da obrigatoriedade de declarar ocorrências posteriores, nos termos do art.32, §2º, da Lei n.º 8.666/93.

Pelo que, por ser a expressão da verdade, firma a presente, sob as penas da Lei.

..... (CE), de 202__.

.....
DECLARANTE

5º Modelo de Declaração:



DECLARAÇÃO

A empresa _____, inscrita no CNPJ n.º _____, com sede _____, através de seu responsável legal, DECLARA, sob as penas da Lei, que para os devidos fins do disposto no art.3º da Lei Complementar 123/2006, que:

- a) Se enquadra como () MICROEMPRESA-ME ou () EMPRESA DE PEQUENO PORTE-EPP;
- b) A receita bruta anual da empresa não ultrapassa o disposto nos incisos I e II do art. 3º da Lei Complementar 123/2006;
- c) Não é alcançada por qualquer hipótese de impedimento prevista do §4º do art.3º da mesma lei, ciente da obrigatoriedade de declarar ocorrências posteriores.

Pelo que, por ser a expressão da verdade, firma a presente, sob as penas da Lei.

..... (CE), de 202_.

.....
DECLARANTE



ANEXO VI.

ATESTADO DE VISITA TÉCNICA

Declaramos que o Engº _____, CREA nº _____, responsável técnico pela empresa _____ devidamente credenciado, visitou o(s) local(is) da(s) obra(s), objeto do edital da TOMANDA DE PREÇOS nº _____, conforme exigência.

Santana do Acaraú- CE, _____ de _____ de _____.

Representante legal da Empresa

Representante da SECRETARIA DE EDUCAÇÃO.



**ANEXO VII DO EDITAL - MODELO DE DECLARAÇÃO DE ELABORAÇÃO
INDEPENDENTE DE PROPOSTA.**

TOMANDA DE PREÇOS N.º. _____

(Identificação completa do representante da licitante), como representante devidamente constituído de (Identificação completa da licitante ou do Consórcio) doravante denominado (Licitante/Consórcio), para fins do disposto no Edital da TOMANDA DE PREÇOS N.º. 1306.01/2022 declara, sob as penas da lei, em especial o art. 299 do Código Penal Brasileiro, que:

(a) a proposta apresentada para participar da TOMANDA DE PREÇOS 1306.01/2022 foi elaborada de maneira independente pelo _____, e o conteúdo da proposta não foi, no todo ou em parte, direta ou indiretamente, informado, discutido ou recebido de qualquer outro participante potencial ou de fato da TOMANDA DE PREÇOS N.º. 1306.01/2022 por qualquer meio ou por qualquer pessoa;

(b) a intenção de apresentar a proposta elaborada para participar da TOMANDA DE PREÇOS N.º. 1306.01/2022 não foi informada, discutida ou recebida de qualquer outro participante potencial ou de fato da TOMANDA DE PREÇOS N.º. 1306.01/2022 por qualquer meio ou por qualquer pessoa;

(c) que não tentou, por qualquer meio ou por qualquer pessoa, influir na decisão de qualquer outro participante potencial ou de fato da TOMANDA DE PREÇOS N.º. 1306.01/2022 quanto a participar ou não da referida licitação;

(d) que o conteúdo da proposta apresentada para participar da TOMANDA DE PREÇOS 1306.01/2022 não será, no todo ou em parte, direta ou indiretamente, comunicado ou discutido com qualquer outro participante potencial ou de fato da TOMANDA DE PREÇOS N.º. 1306.01/2022 antes da adjudicação do objeto da referida licitação;

(e) que o conteúdo da proposta apresentada para participar da TOMANDA DE PREÇOS N.º. 1306.01/2022 não foi, no todo ou em parte, direta ou indiretamente, informado, discutido ou recebido de qualquer integrante da Administração pública municipal antes da abertura oficial das propostas; e

(f) que está plenamente ciente do teor e da extensão desta declaração e que detém plenos poderes e informações para firmá-la.

_____, em ___ de _____ de 202__

(representante legal do licitante/ consórcio, no âmbito da licitação, com identificação completa)